

CATALOGO DE REPUESTOS

MAQUINA	CODIGO	SERIE
2210 BRD	MA-905009	02AA
2220 BRD	MA-905010	02AA
2221 BRD	MA-905011	02AA

DESPIECE N°: PGR35	FECHA: 11/7/11	VERSION:000	F.U.V.:29/08/19
--------------------	----------------	-------------	-----------------




Señor Cliente:

Usted ha adquirido un producto YOMEL.

Utilice siempre partes de recambio originales YOMEL para mantener constante la calidad del equipo.

Al solicitar piezas de reposición y servicios de mantenimiento es indispensable contar con la totalidad de la información abajo mencionada a fin de lograr atención rápida y eficiente.

- **Número de posición en el catálogo de repuestos**
- **Número de código de la pieza ó elemento solicitado**
- **Denominación de la pieza ó elemento**
- **Modelo de máquina estampado en la chapa fotoquímica**
- **Número de serie estampado en la chapa fotoquímica**
- **Destinatario**
- **Dirección del destinatario**
- **Medio de transporte para el despacho**

	
MODELO	<input type="text"/>
SERIE	<input type="text"/>
	Nº <input type="text"/>
Yomel S.A. Ruta 65 y Av. Mitre - Tel. Fax 02317 430776 (6500) 9 de Julio - Pcia. de Bs As - Rep. Argentina	

Línea directa para solicitar repuestos (0054) **2317 430776**

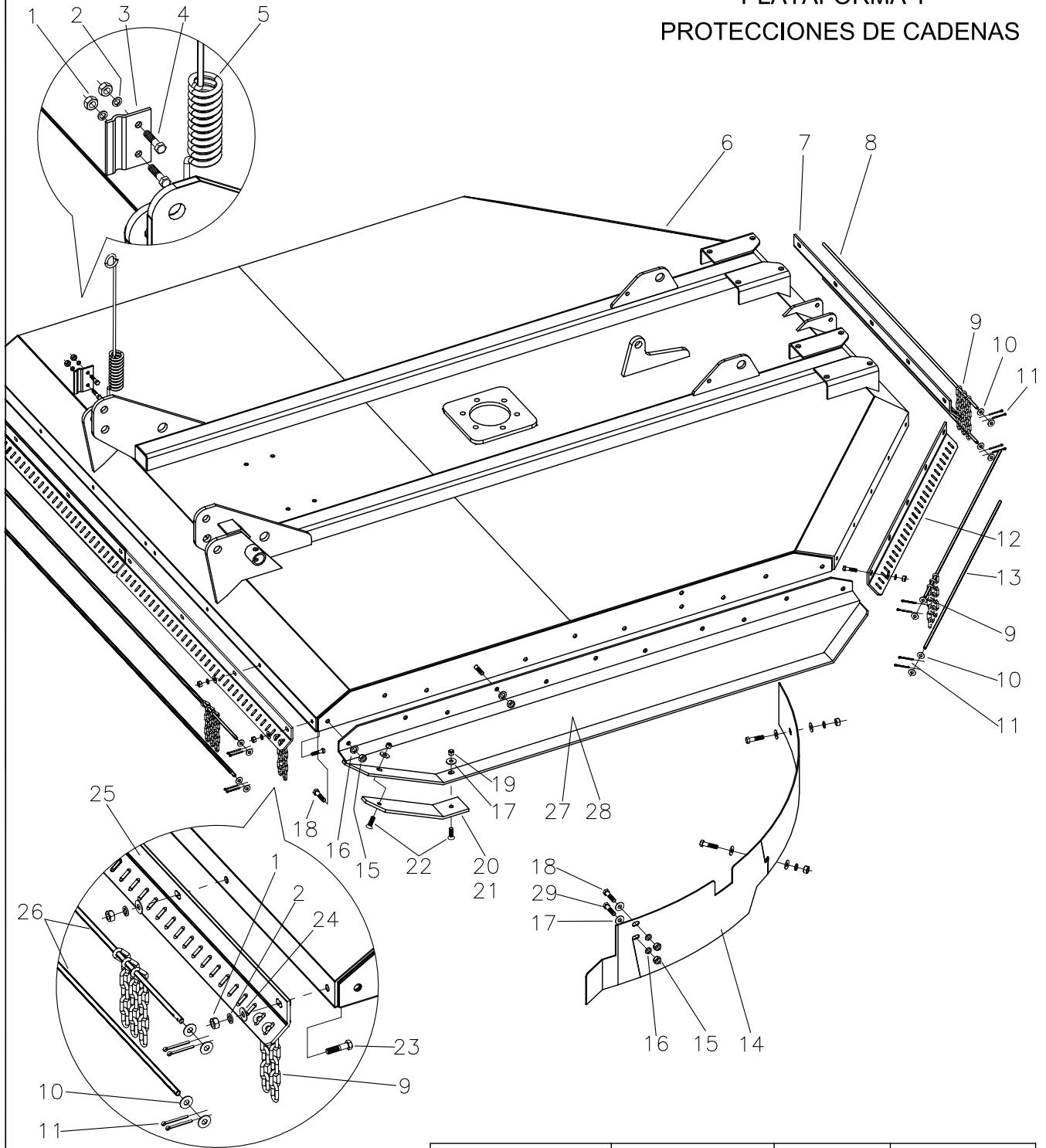
E-mail - **repuestos@yomel.com.ar**

Realizó el presente catálogo de repuestos el Dto. de ingeniería de YOMEL S.A.

La empresa se reserva el derecho de introducir modificaciones sin previo aviso.

Las ilustraciones del presente catálogo de repuestos no representan el modo de armado de las partes sino la identificación de estas para solicitarlas como reposición.

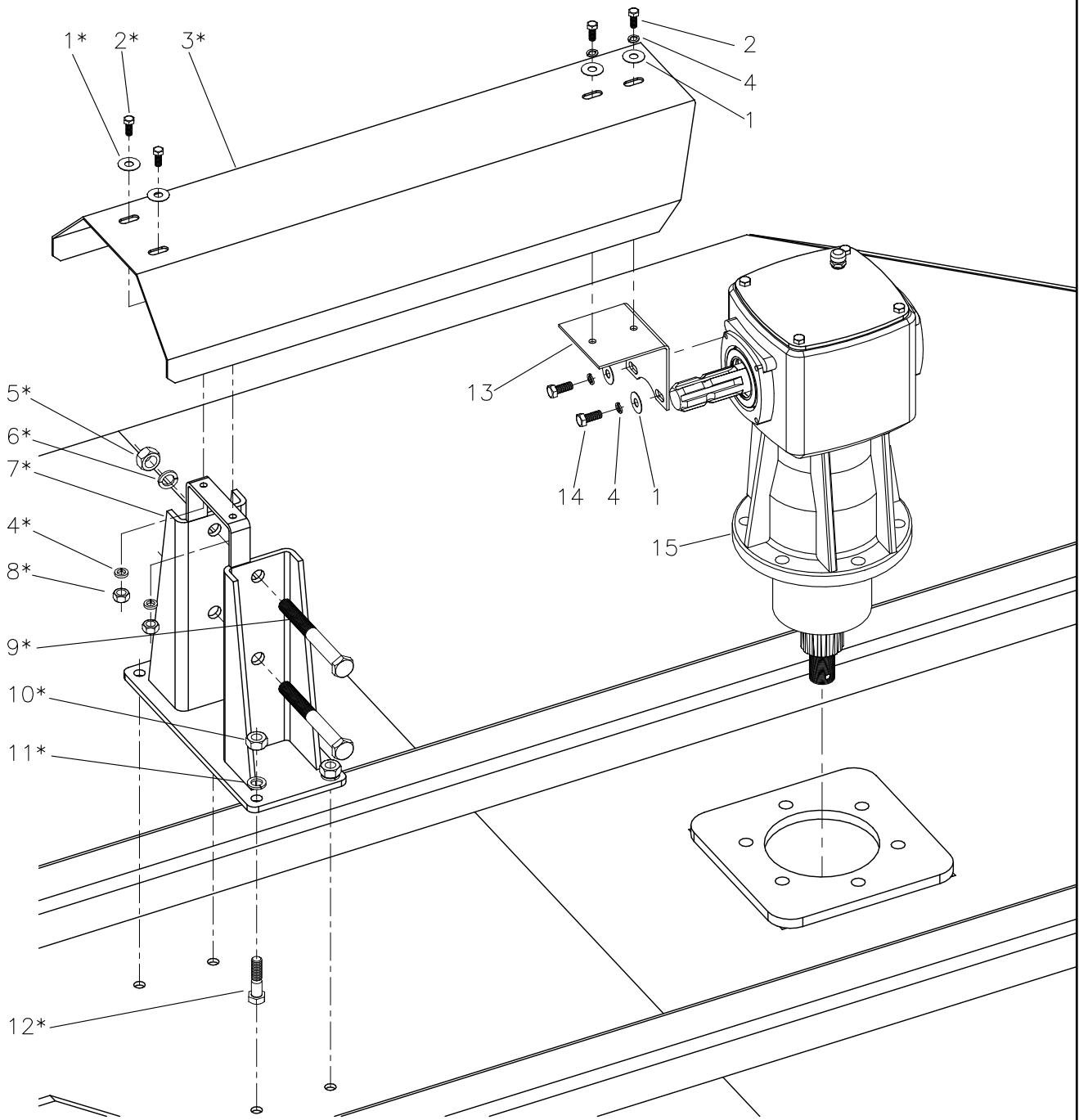
PLATAFORMA Y PROTECCIONES DE CADENAS



DESPIECE N°: DES504	FECHA: 13/7/11	VERSION:001	F.U.V.: 10/8/12
---------------------	----------------	-------------	-----------------

POS.	DENOMINACION	CODIGO	CANT.	POS.	DENOMINACION	CODIGO	CANT.
1	TUERCA 3/8" UNC	RR-24134	25	16	ARANDELA GROWER 1/2"	RR-25543	25
2	ARANDELA GROWER 3/8"	RR-25521	25	17	ARANDELA PLANA 1/2"	RR-25112	8
3	SUJECION RESORTE PARA MANGUERA	RE-781847	1	18	BULON 1/2" UNC X 1-1/4"	RR-20392	24
4	BULON 3/8" X 1-1/4" UNC	RR-20321	2	19	TUERCA AUTOFRENANTE 1/2" 13H UNC	RR-24315	4
5	RESORTE PARA MANGUERA	RR-33409	1	20	PATIN POSTIZO IZQUIERDO	RE-485119	1
6	PLATAFORMA	RE-905080	1	21	PATIN POSTIZO DERECHO	RE-485120	1
7	SOPORTE CADENAS TRASERO CENTRAL	RE-485345	1	22	BULON 1/2"UNC X 1-1/2" HEX. INT.	RR-20398	4
8	PERNO DE CADENAS X 1061	RE-485344	2	23	BULON 3/8" X 1" UNC	RR-20314	23
9	CADENA DE PROTECCION	RR-27436	155	24	ARANDELA PLANA 3/8"	RR-25114	23
10	ARANDELA PLANA 5/16"	RR-25115	24	25	SOPORTE DE CADENAS FRONTAL	RE-485414	2
11	CHAVETA PARTIDA 3.5 X 30	RR-27112	24	26	PERNO DE CADENAS X 2260	RE-485417	2
12	SOPORTE CADENAS TRASERO LATERAL	RE-485415	2	27	LATERAL DERECHO	RE-905082	1
13	PERNO DE CADENAS X 837	RE-485416	4	28	LATERAL IZQUIERDO	RE-905083	1
14	CHAPA ROMPEHILERA	RE-485413	1	29	BULON 1/2" 13H UNC X 1-1/2"	RR-20397	1
15	TUERCA 1/2" UNC	RR-24156	25				

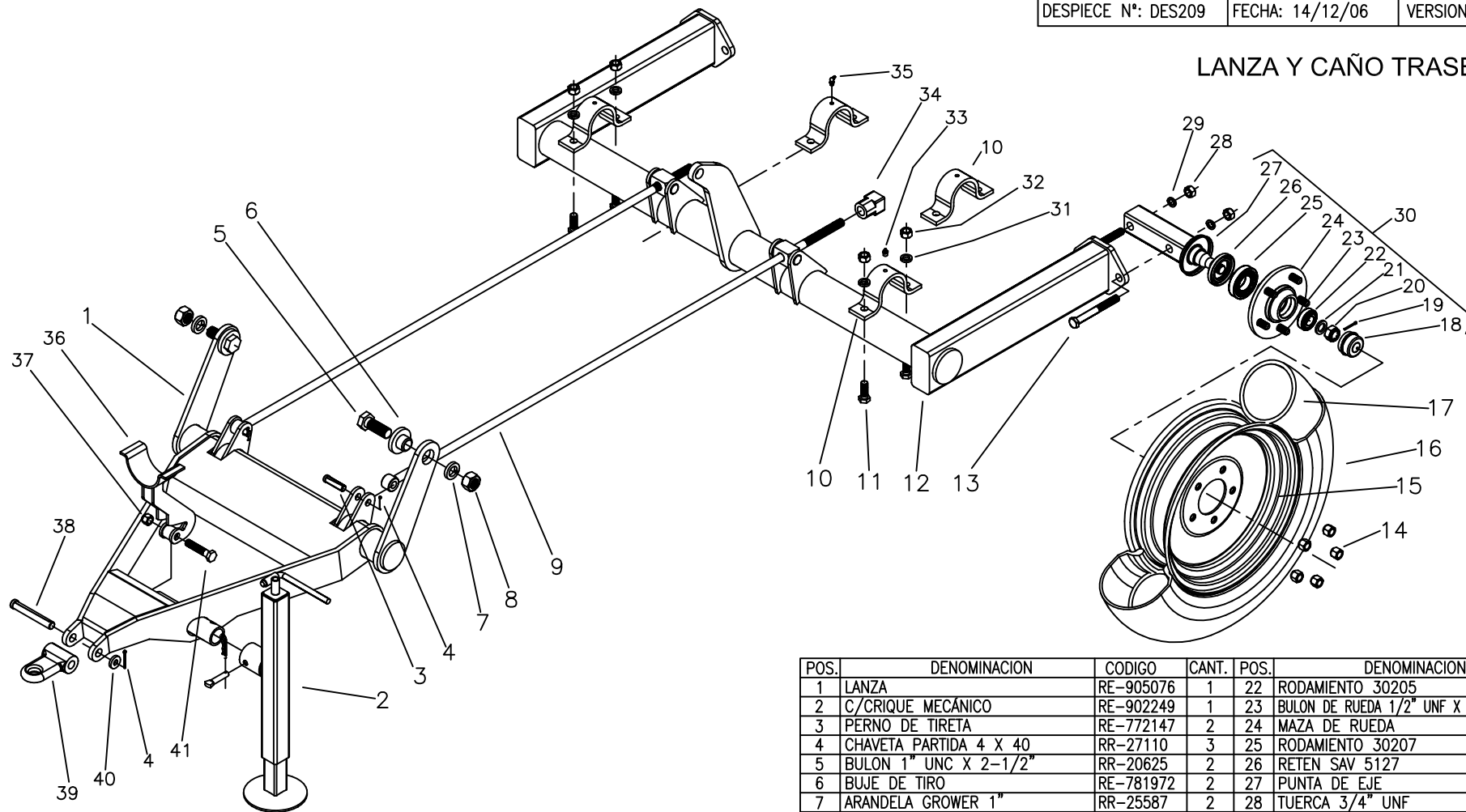
**CAPOT Y
SOPORTE DE COJINETE**



* SOLO PARA MODELOS DE ARRASTRE

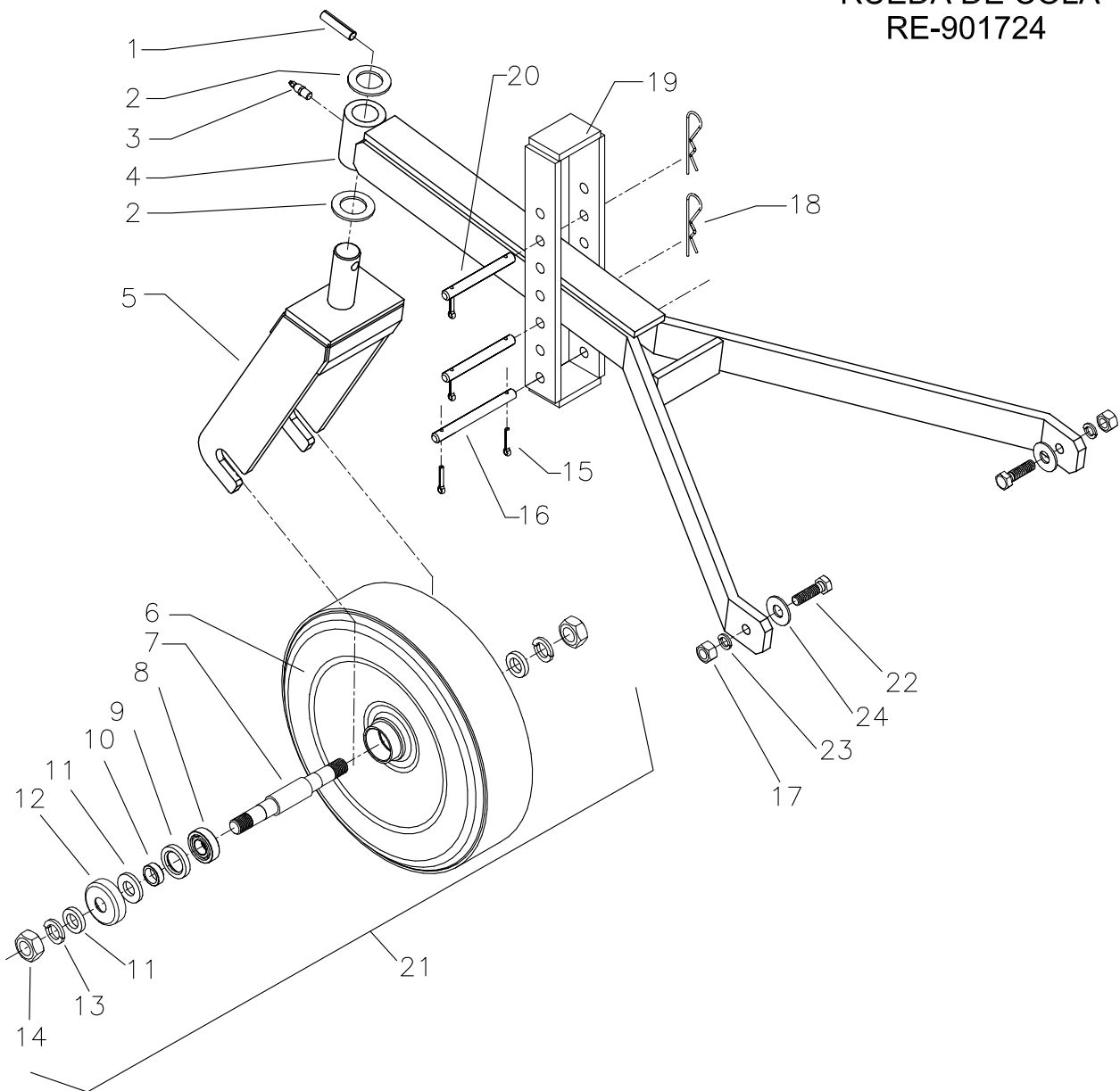
POS.	DENOMINACION	CODIGO	CANT.
1	ARANDELA PLANA 5/16"	RR-25115	6
2	BULON 5/16" X 3/4" UNC	RR-20278	4
3	CAPOT PROTECTOR DE ZAFE	RE-485339	1
4	ARANDELA GROWER 5/16"	RR-25501	6
5	TUERCA 5/8" 11H UNC	RR-24189	2
6	ARANDELA GROWER 5/8"	RR-25554	2
7	SOPORTE DE COJINETE FIJO	RE-905081	1
8	TUERCA 5/16" UNC	RR-24123	2
9	BULON 5/8" X 5-1/2" UNC	RR-20152	2
10	TUERCA 1/2" 13H UNC	RR-24156	4
11	ARANDELA GROWER 1/2"	RR-25543	4
12	BULON 1/2" X 1-1/4" UNC	RR-20392	4
13	SOPORTE PROTECTOR DE ZAFE	RE-901684	1
14	BULON M8 X 1.25 X 16	RR-20303	2
15	CAJA DE TRANSMISION LF-149B	RE-901020	1

LANZA Y CAÑO TRASERO



POS.	DENOMINACION	CODIGO	CANT.	POS.	DENOMINACION	CODIGO	CANT.
1	LANZA	RE-905076	1	22	RODAMIENTO 30205	RR-31207	2
2	C/CRIQUE MECANICO	RE-902249	1	23	BULON DE RUEDA 1/2" UNF X 1-1/2"	RR-20650	20
3	PERNO DE TIRETA	RE-772147	2	24	MAZA DE RUEDA	RE-775625	2
4	CHAVETA PARTIDA 4 X 40	RR-27110	3	25	RODAMIENTO 30207	RR-31219	2
5	BULON 1" UNC X 2-1/2"	RR-20625	2	26	RETEN SAV 5127	RR-29027	2
6	BUJE DE TIRO	RE-781972	2	27	PUNTA DE EJE	RE-903007	2
7	ARANDELA GROWER 1"	RR-25587	2	28	TUERCA 3/4" UNF	RR-24207	4
8	TUERCA 1" UNC	RR-24185	2	29	ARANDELA GROWER 3/4"	RR-25565	4
9	TIRETA DE ARRASTRE	RE-905073	2	30	PUNTA DE EJE COMPLETA	RE-903010	2
10	BANCADA CAÑO TRASERO	RE-782751	4	31	ARANDELA GROWER 5/8"	RR-25554	8
11	BULON 5/8" X 1-1/2" UNC	RR-20118	8	32	TUERCA 5/8" UNC	RR-24189	8
12	CAÑO TRASERO	RE-905071	1	33	ALEMITE RECTO 1/8" BSP	RR-26101	2
13	BULON 3/4" UNF X 3-1/2" G5	RR-20609	4	34	TUERCA DE TIRETA	RE-767487	2
14	TUERCA 1/2" 20H UNF CONICA	RR-24196	10	35	ALEMITE CURVO 67° 1/8" BSP	RR-26501	2
15	LLANTA AGRICOLA 4.00" X 16"	RR-35100	2	36	SOPORTE DE CARDAN	RE-905075	1
16	CUBIERTA 6.00 X 16" ACANALADA	RR-36201	2	37	TUERCA AUTOF. 5/8" UNC	RR-24318	1
17	CAMARA G16"	RR-36501	2	38	PERNO DE ENGANCHE	RE-765554	1
18	TAPA GRASERA	RR-42998	2	39	ENGANCHE OSCILANTE	RE-166022	1
19	CHAVETA PARTIDA 3.5 X 50	RR-27100	2	40	ARANDELA 38 X 19.5 X 6	RE-782145	1
20	TUERCA CASTILLO 7/8" UNF	RR-24311	2	41	BULON 5/8" UNC X 3 G5	RR-20199	1
21	ARANDELA ESP. 45 X 23 X 2.5	RE-782178	2				

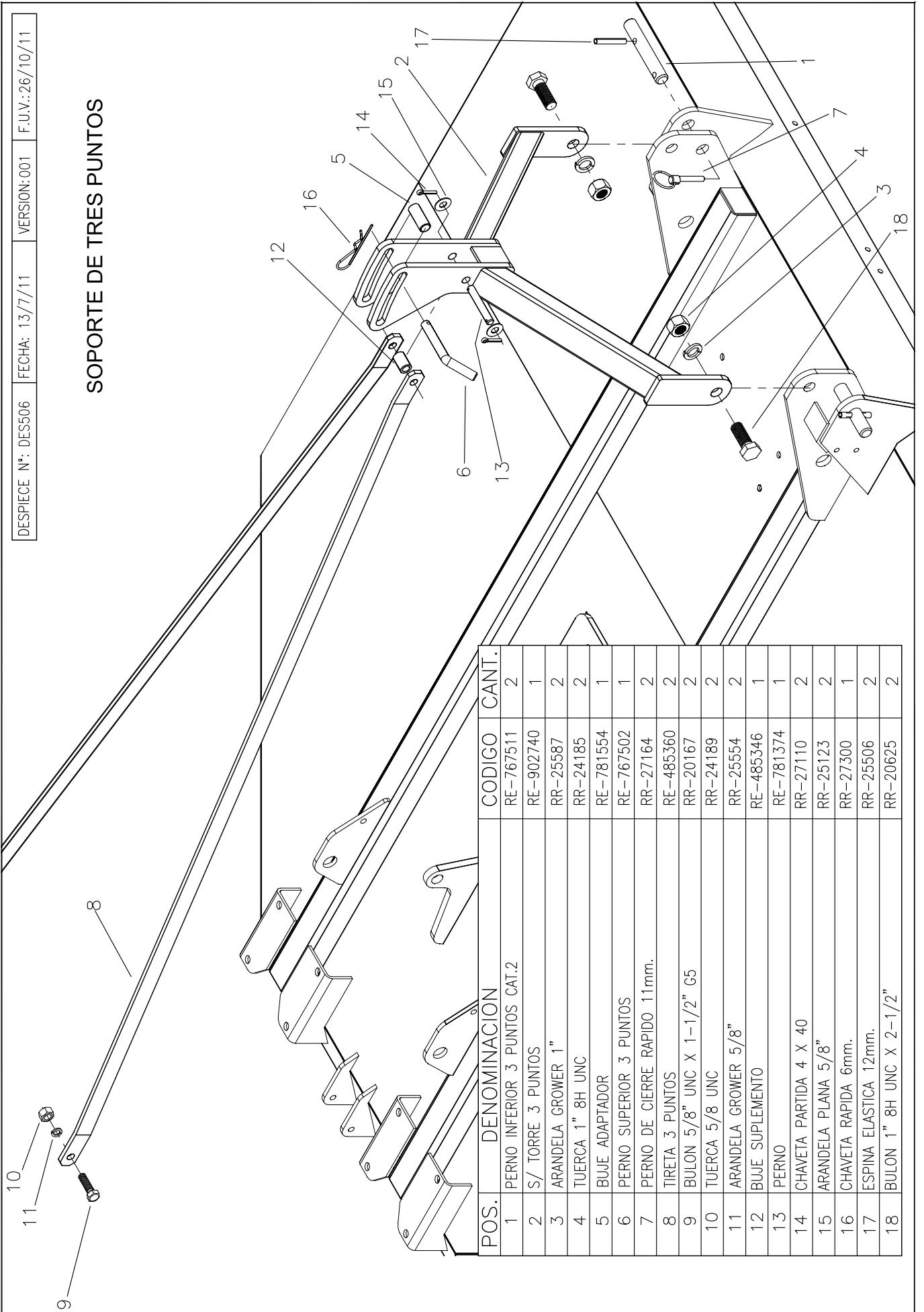
RUEDA DE COLA
RE-901724



DESPIECE N°: DES004 | FECHA: 18/3/03 | VERSION:007 | F.U.V.:4/6/13

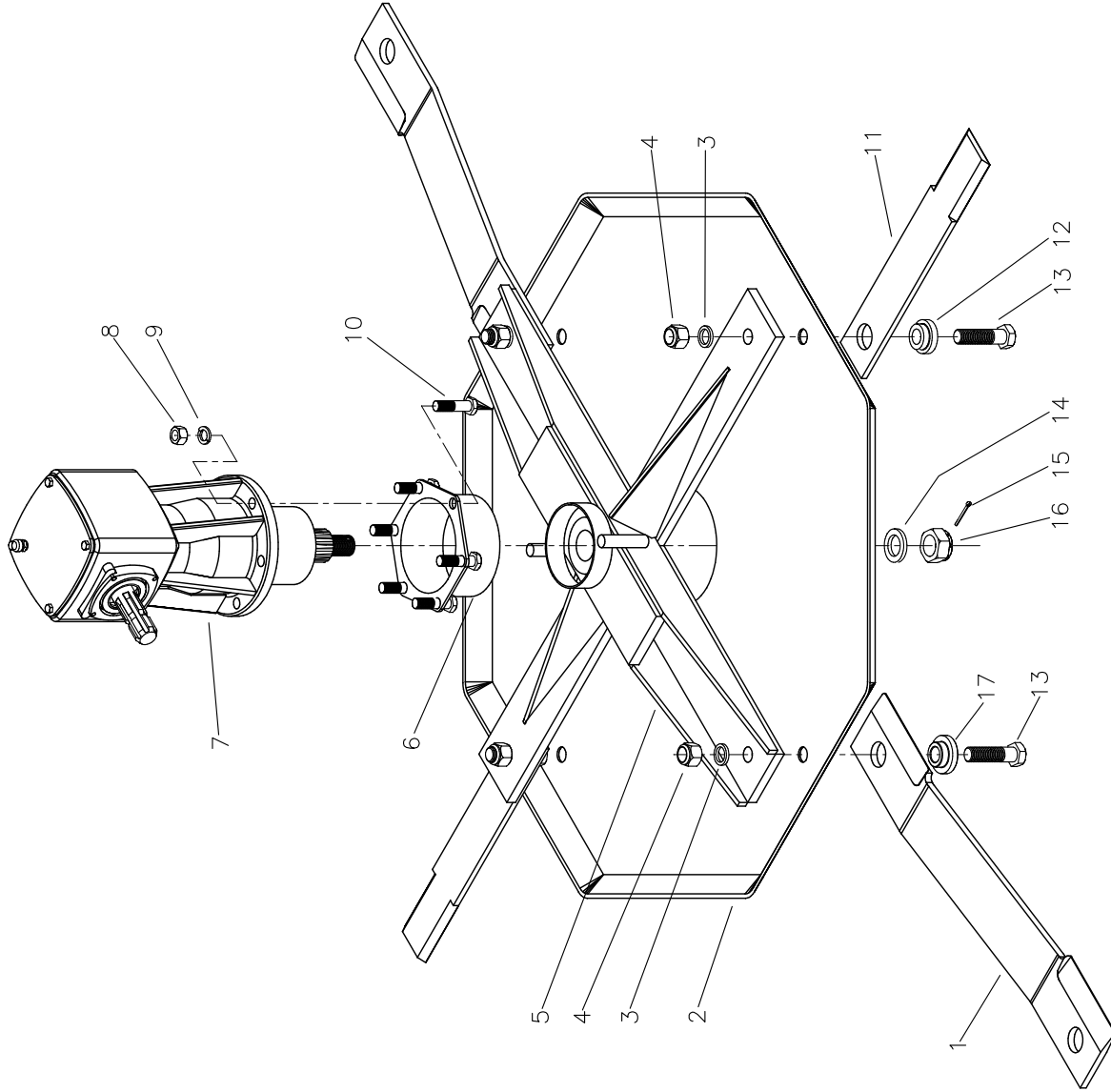
POS.	DENOMINACION	CODIGO	CANT.	POS.	DENOMINACION	CODIGO	CANT.
1	ESPINA ELASTICA 12 X 50	RR-25506	1	13	ARANDELA GROWER 3/4"	RR-25565	2
2	ARANDELA PLANA	RE-8-12-7	2	14	TUERCA 3/4" 16H UNF	RR-24207	2
3	ALEMITE 1/8" BSP	RR-26101	1	15	CHAVETA PARTIDA 4 X 40	RR-27110	4
4	S/ VIGA DE RUEDA	RE-902759	1	16	PERNO SOPORTE VIGA	RE-766024	1
5	S/ PORTA RUEDA OSCILANTE	RE-903981	1	17	TUERCA 5/8" UNC	RR-24302	2
6	S/ RUEDA DE CHAPA	RE-903608	1	18	CHAVETA RAPIDA 3.5	RR-27305	2
7	EJE RUEDA DE CHAPA	RE-765032	1	19	SOPORTE DE VIGA	RE-901723	1
8	RODAMIENTO 6004 RS1	RR-31110	2	20	PERNO 12.7 X 115	RE-766027	2
9	RETEN DBH 8125	RR-30653	2	21	CONJUNTO RUEDA DE CHAPA	RE-903607	1
10	SEPARADOR	RE-765033	2	22	BULON 5/8" X 2" UNC	RR-20179	2
11	ARANDELA 32 X 19.5 X 6	RE-782162	4	23	ARANDELA GROWER 5/8"	RR-25554	2
12	GUARDAPOLVO	RE-765031	2	24	ARANDELA PLANA 5/8"	RR-25123	2

SOPORTE DE TRES PUNTOS



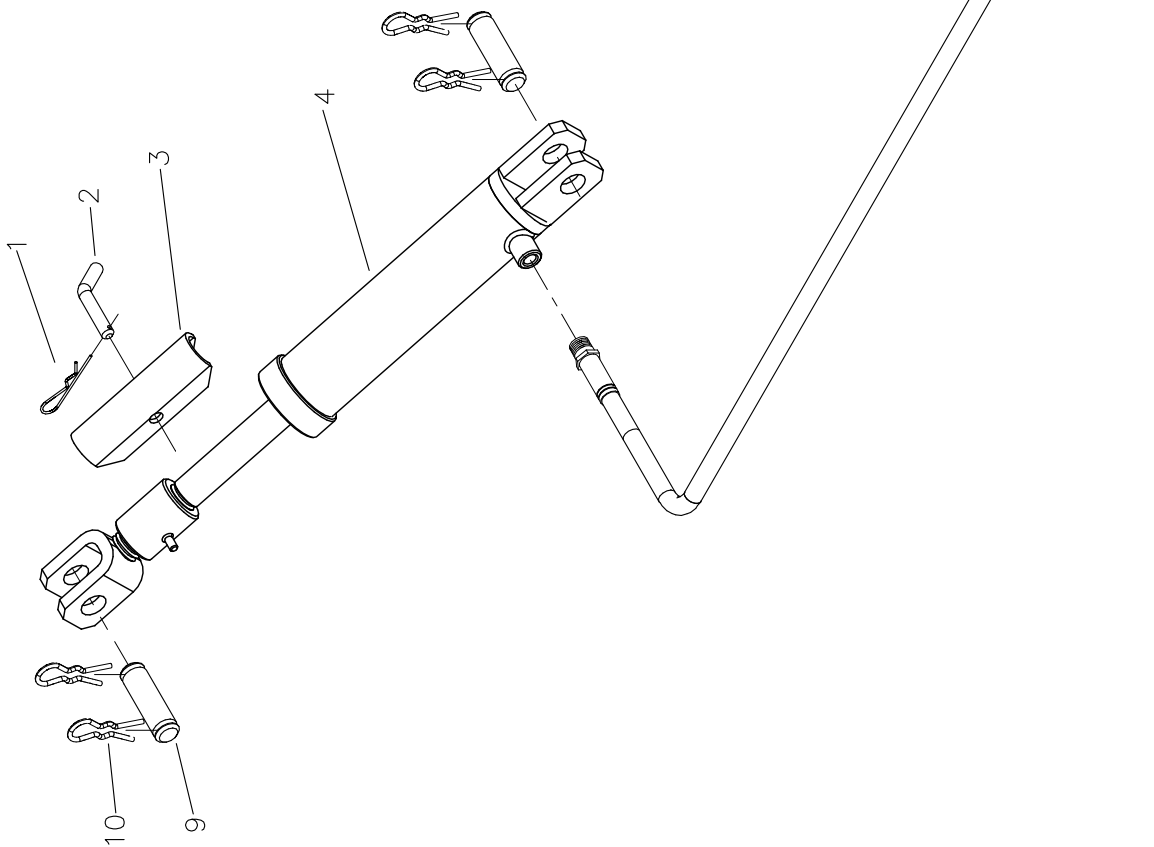
POS.	DENOMINACION	CODIGO	CANT.
1	PERNO INFERIOR 3 PUNTOS CAT.2	RE-767511	2
2	S/ TORRE 3 PUNTOS	RE-902740	1
3	ARANDELA GROWER 1"	RR-25587	2
4	TUERCA 1" 8H UNC	RR-24185	2
5	BUJE ADAPTADOR	RE-781554	1
6	PERNO SUPERIOR 3 PUNTOS	RE-767502	1
7	PERNO DE CIERRE RAPIDO 11mm.	RR-27164	2
8	TIRETA 3 PUNTOS	RE-485360	2
9	BULON 5/8" UNC X 1-1/2" G5	RR-20167	2
10	TUERCA 5/8 UNC	RR-24189	2
11	ARANDELA GROWER 5/8"	RR-25554	2
12	BUJE SUPLEMENTO	RE-485346	1
13	PERNO	RE-781374	1
14	CHAVETA PARTIDA 4 X 40	RR-27110	2
15	ARANDELA PLANA 5/8"	RR-25123	2
16	CHAVETA RAPIDA 6mm.	RR-27300	1
17	ESPINA ELASTICA 12mm.	RR-25506	2
18	BULON 1" 8H UNC X 2-1/2"	RR-20625	2

SISTEMA DE CORTE



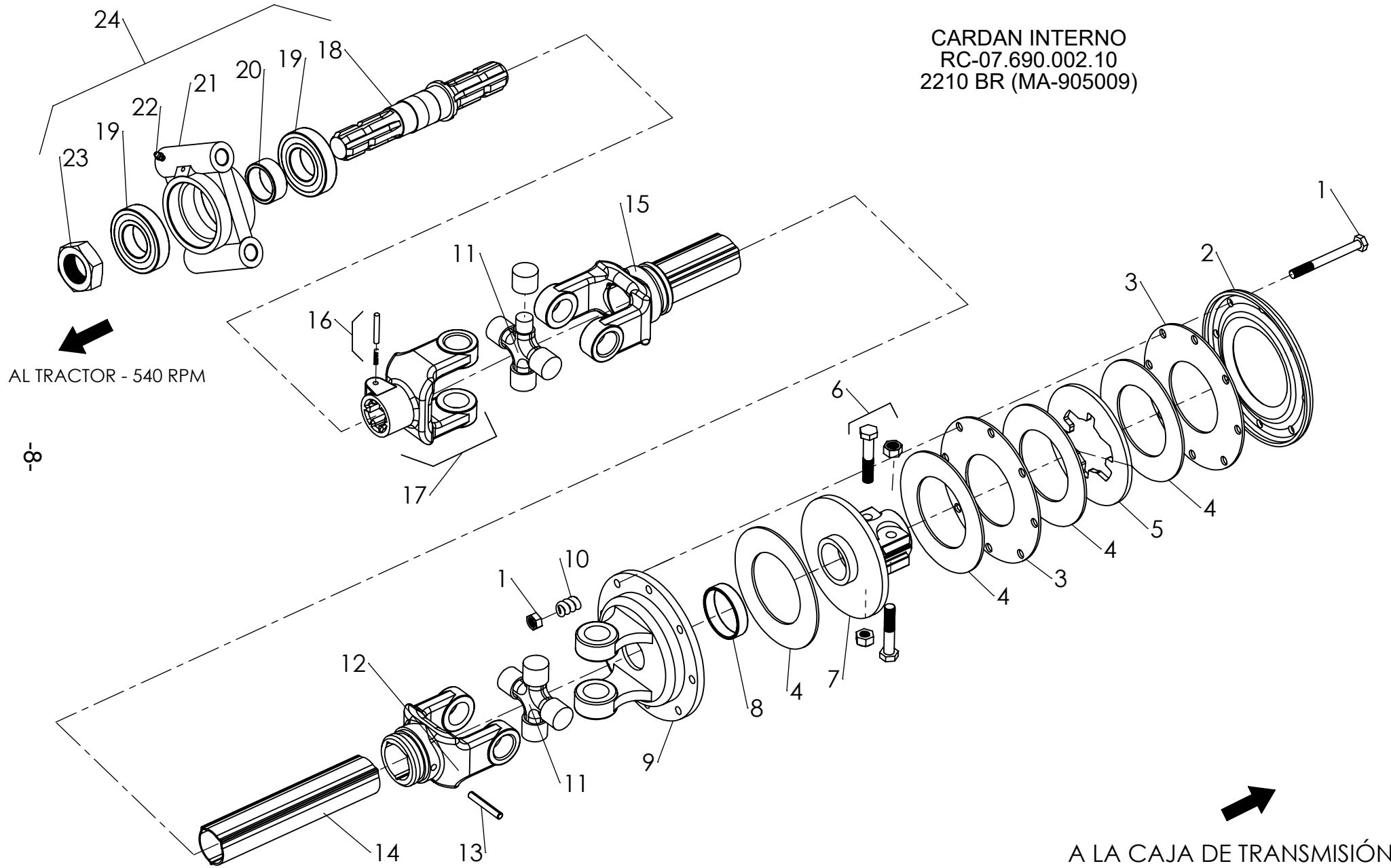
POS.	DENOMINACION	CODIGO	CANT.
1	CUCHILLA GIRO ANTIHORARIO X 660	RE-736647	2
2	DISCO DE 8 LADOS	RE-485171	1
3	ARANDELA GROWER 7/8"	RR-25576	4
4	TUERCA AUTOF. 7/8" UNF	RR-24184	4
5	TRANSVERSAL X 880	RE-901657	1
6	PROTECTOR INF. CAJA LF-149	RE-905041	3
7	CAJA LF-149.034.00	RE-901020	1
8	TUERCA 5/8" UNF	RR-24303	6
9	ARANDELA GROWER 5/8"	RR-25554	6
10	BULON 5/8" X 3" UNF GRADO 5	RR-20128	6
11	CUCHILLA OSCILANTE PLANA	RE-765602	2
12	BUJE P/ CUCHILLA DE 3/8"	RE-781971	2
13	BULON 7/8" X 3" UNF GRADO 5	RR-20652	4
14	ARANDELA ESPECIAL 6mm.	RC-0.139.7101.00	1
15	CHAVETA PARTIDA 6 X 60	RC-8.4.7.00146	1
16	TUERCA CASTILLO M30 X 2	RC-0.140-7102.00	1
17	BUJE P/ CUCHILLA DE 11	RE-776321	2

CIRCUITO HIDRAULICO SOLO MODELO DE ARRASTRE



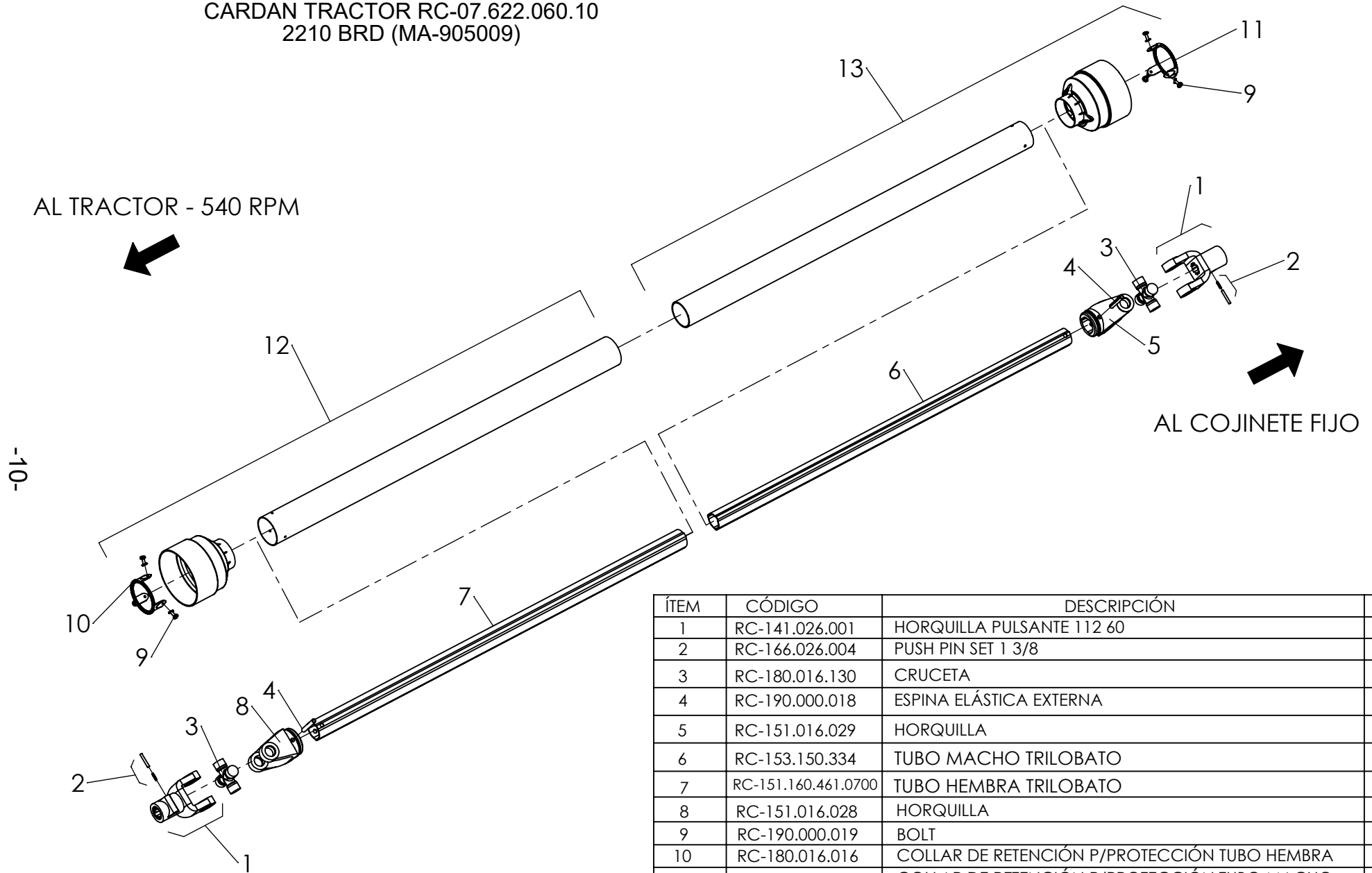
POS.	DENOMINACION	CODIGO	CANT.
1	CHAVETA RAPIDA 3.5mm.	RR-27305	1
2	PERNO PIE DE APOYO	RE-784109	1
3	TRABA DE CILINDRO	RE-18-6-11	1
4	CILINDRO S/E 2-1/2" X 8"	RR-529997	1
5	MANGUERA 1/4" X 4200	RR-536608	1
6	PERNO ENCHUFE EN PUNTA 1/2"	RR-26095	1
7	TAPON PLASTICO	RR-25924	1
8	MANGUERA COMPLETA X 4200	RE-903475	1
9	PERNO DE CILINDRO	RE-776488	2
10	CHAVETA RAPIDA 4.5mm.	RR-27302	4

CARDAN INTERNO
RC-07.690.002.10
2210 BR (MA-905009)



ÍTEM	CÓDIGO	DESCRIPCIÓN	CANT.
1	RC-165.000.548	BULÓN Y TUERCA M10X85	8
2	RC-180.019.116	PLATO DE AJUSTE	1
3	RC-180.019.014	PLATO INTERIOR	2
4	RC-180.019.340	DISCO DE EMBRAGUE	4
5	RC-180.019.115	PLATO INTERMEDIO	1
6	RC-165.000.502	BULÓN Y TUERCA M12X1.25X65	2
7	RC-151.019.011	SOPORTE F42	1
8	RC-180.019.019	BUJE	1
9	RC-151.016.037	HORQUILLA CON PLATO	1
10	RC-180.014.022	RESORTE	8
11	RC-180.016.130	CRUCETA	2
12	RC-151.016.029	HORQUILLA	1
13	RC-190.000.016	ESPINA ELÁSTICA P/TUBO INTERNO	1
14	RC-153.160.191	TUBO INTERNO	1
15	RC-122.360.044	TUBO HEMBRA TRILOBATO	1
16	RC-166.026.004	PUSH PIN SET 1-3/8"	1
17	RC-141.026.001	HORQUILLA PULSANTE 112 60	1
18	RE-771410	EJE ESTRIADO DOBLE	1
19	RR-31169	RODAMIENTO 6208 RS	2
20	RE-772398	BUJE SEP. CAJA FIJO	1
21	RE-771160	CAJA COJINETE FIJO	1
22	RR-26151	ALEMITE RECTO 1/4" SAE 28 h	1
23	RR-24501	CONTRATUERCA 1-1/2 - 12 UNF.	1
24	RE-902909	S/COJINETE FIJO	1

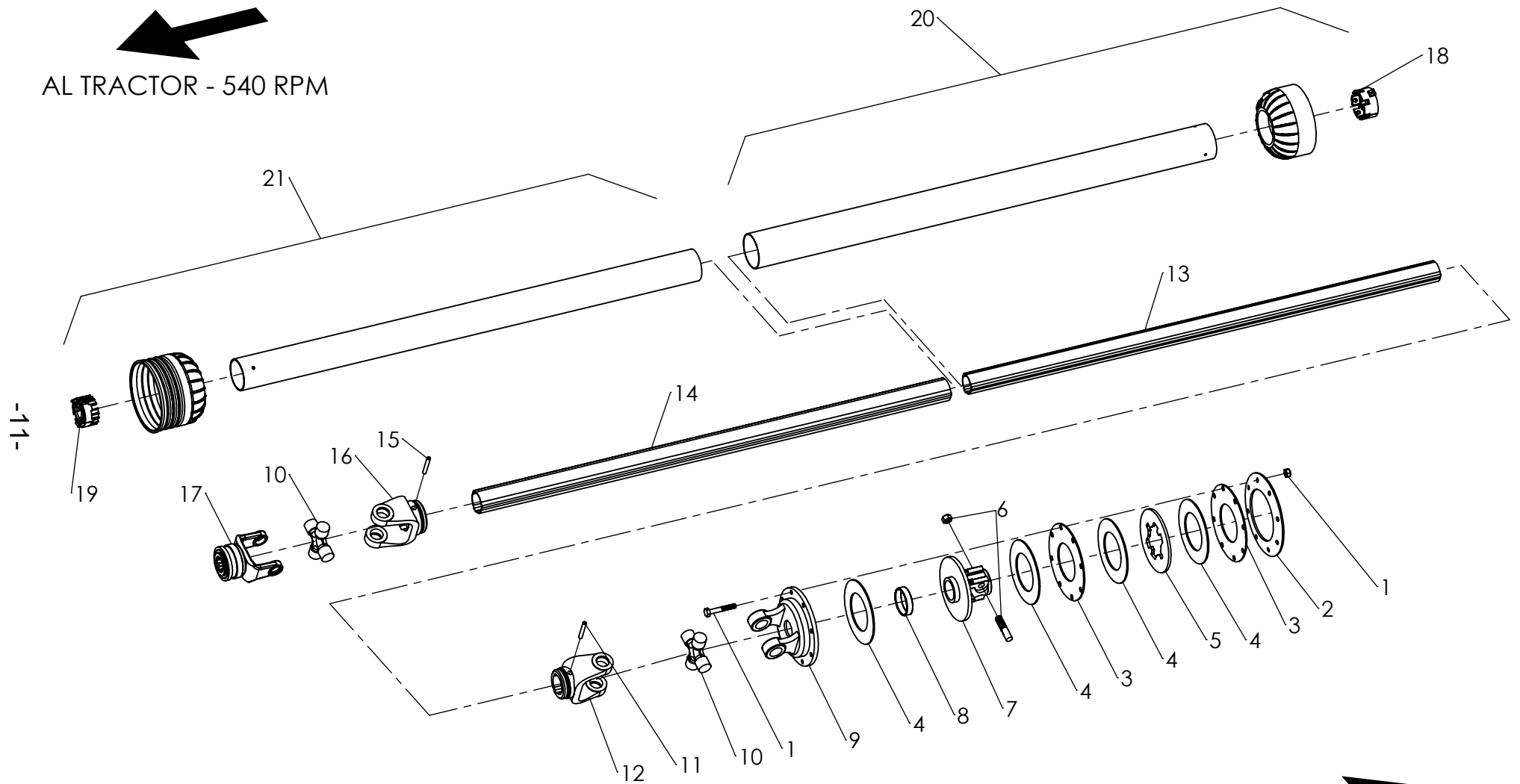
CARDAN TRACTOR RC-07.622.060.10
2210 BRD (MA-905009)



ÍTEM	CÓDIGO	DESCRIPCIÓN	CANT.
1	RC-141.026.001	HORQUILLA PULSANTE 112 60	2
2	RC-166.026.004	PUSH PIN SET 1 3/8	2
3	RC-180.016.130	CRUCETA	2
4	RC-190.000.018	ESPINA ELÁSTICA EXTERNA	2
5	RC-151.016.029	HORQUILLA	1
6	RC-153.150.334	TUBO MACHO TRILOBATO	1
7	RC-151.160.461.0700	TUBO HEMBRA TRILOBATO	1
8	RC-151.016.028	HORQUILLA	1
9	RC-190.000.019	BOLT	6
10	RC-180.016.016	COLLAR DE RETENCIÓN P/PROTECCIÓN TUBO HEMBRA	1
11	RC-180.016.015	COLLAR DE RETENCIÓN P/PROTECCIÓN TUBO MACHO	1
12	RC-142.266.027.7620	PROTECCIÓN HEMBRA	1
13	RC-142.267.025.7620	PROTECCIÓN MACHO	1

BARRA CARDANICA RC-07.695.118.11
 2220 BRD (MA-905010) 2221 BRD (MA-905011)

←
 AL TRACTOR - 540 RPM



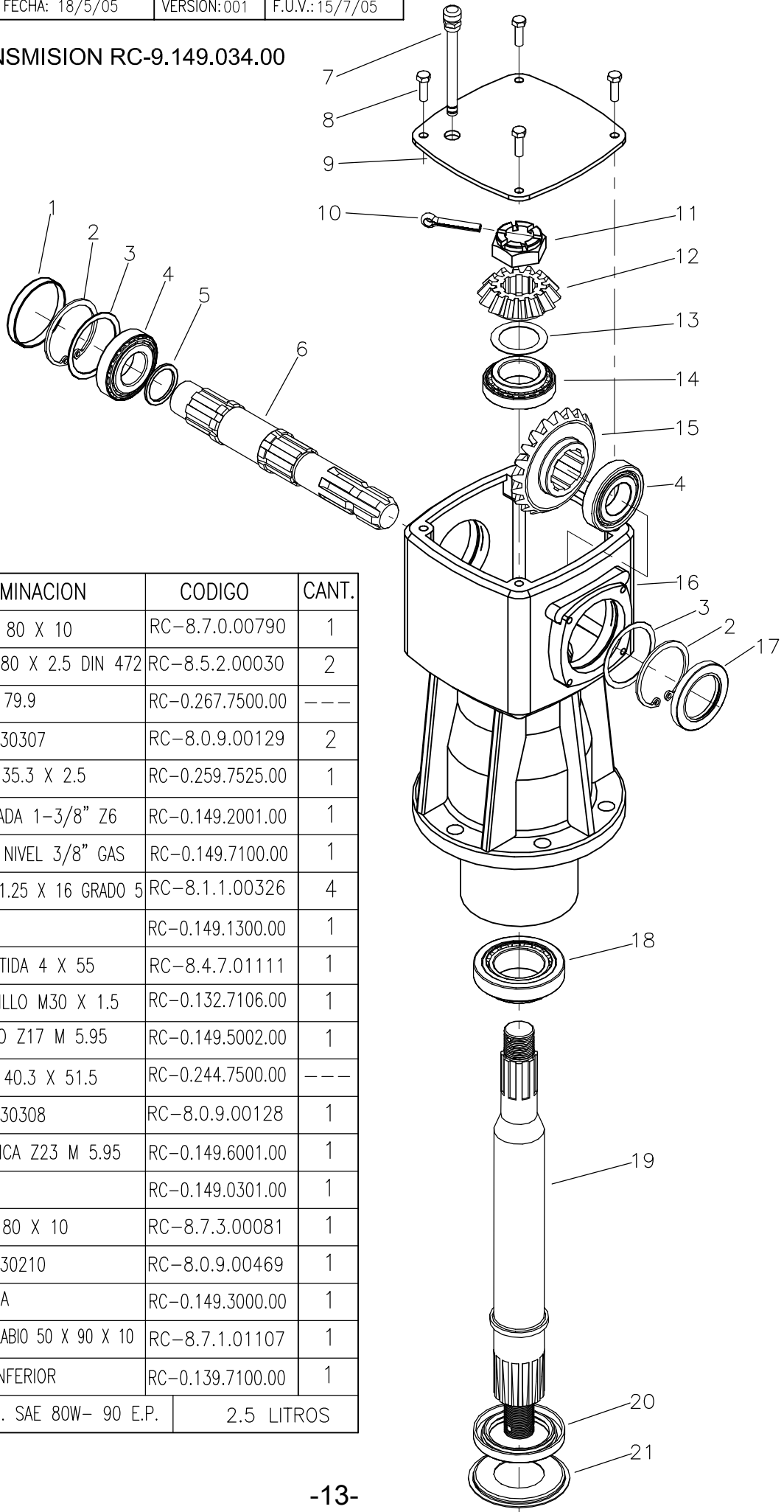
APLICADO A PARTIR DE 09/19

→
 A LA CAJA DE TRANSMISIÓN

**BARRA CARDANICA RC-07.695.118.11
2220 BRD (MA-905010) 2221 BRD (MA-905011)**

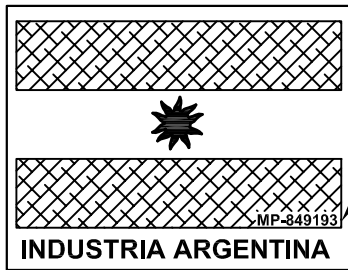
ÍTEM	CÓDIGO	DESCRIPCIÓN	CANT.
1	RC-165.000.857	BULÓN Y TUERCA M10 x 1.5 x 70	8
2	RC-180.017.451	BELEVILLE ELÁSTICA	1
3	RC-180.017.430.1	PLATO DE AJUSTE	2
4	RC-180.019.018	ANILLO DE REVESTIMIENTO	4
5	RC-180.019.115	PLATO INTERMEDIO	1
6	RC-165.000.588	CONJUNTO PIN CÓNICO 1-3/8"	1
7	RC-151.019.411.1	SOPORTE DE EMBRAGUE T46 (1-3/8" Z.6)	1
8	RC-180.019.019	BUJE	1
9	RC-151.016.037.1	HORQUILLA CON PLATO	1
10	RC-180.016.130	CONJUNTO CRUCETA	2
11	RC-190.000.016	ESPINA ELÁSTICA P/TUBO MACHO	1
12	RC-151.016.029.1	HORQUILLA INTERNA	1
13	RC-153.160.114	TUBO TRILOBATO MACHO	1
14	RC-152.160.214.0730	TUBO TRILOBATO HEMBRA	1
15	RC-190.000.018	ESPINA ELÁSTICA P/TUBO HEMBRA	1
16	RC-151.016.028.1	HORQUILLA EXTERNA	1
17	RC-141.026.265.11	HORQUILLA CON COLLAR C12 (1-3/8" Z.6)	1
18	RC-180.016.596	COLLAR DE RETENCIÓN P/PROTECCIÓN TUBO MACHO	1
19	RC-180.016.595	COLLAR DE RETENCIÓN P/PROTECCIÓN TUBO HEMBRA	1
20	RC-142.367.014.7651	SEMIPROTECCIÓN MACHO	1
21	RC-142.366.014.7651	SEMIPROTECCIÓN HEMBRA	1

CAJA DE TRANSMISION RC-9.149.034.00
RE-901020



POS.	DENOMINACION	CODIGO	CANT.
1	RETEN CIEGO 80 X 10	RC-8.7.0.00790	1
2	ARO SEEGER 80 X 2.5 DIN 472	RC-8.5.2.00030	2
3	SUPLEMENTO 79.9	RC-0.267.7500.00	---
4	RODAMIENTO 30307	RC-8.0.9.00129	2
5	SUPLEMENTO 35.3 X 2.5	RC-0.259.7525.00	1
6	EJE DE ENTRADA 1-3/8" Z6	RC-0.149.2001.00	1
7	VENTEO CON NIVEL 3/8" GAS	RC-0.149.7100.00	1
8	BULON M8 X 1.25 X 16 GRADO 5	RC-8.1.1.00326	4
9	TAPA	RC-0.149.1300.00	1
10	CHAVETA PARTIDA 4 X 55	RC-8.4.7.01111	1
11	TUERCA CASTILLO M30 X 1.5	RC-0.132.7106.00	1
12	PIÑON CONICO Z17 M 5.95	RC-0.149.5002.00	1
13	SUPLEMENTO 40.3 X 51.5	RC-0.244.7500.00	---
14	RODAMIENTO 30308	RC-8.0.9.00128	1
15	CORONA CONICA Z23 M 5.95	RC-0.149.6001.00	1
16	CARCAZA	RC-0.149.0301.00	1
17	RETEN 35 X 80 X 10	RC-8.7.3.00081	1
18	RODAMIENTO 30210	RC-8.0.9.00469	1
19	EJE DE SALIDA	RC-0.149.3000.00	1
20	RETEN DOBLE LABIO 50 X 90 X 10	RC-8.7.1.01107	1
21	PROTECTOR INFERIOR	RC-0.139.7100.00	1
22	ACEITE TRANS. SAE 80W- 90 E.P.	2.5 LITROS	

CALCOS DE SEGURIDAD Y AVISOS



INDICACION DEL CODIGO EN CADA UNO DE LOS CALCOS

MANTENER ACEITE A NIVEL MP-849143

LUBRIQUE DIARIAMENTE LAS ENGRASADERAS (EN MAQUINA Y EN CARDAN) MP-849254

PELIGRO

CUCHILLAS ROTATIVAS ELEMENTOS CORTANTES

MP-849166

PELIGRO

LAS DESMALEZADORAS PUEDEN PROYECTAR FRAGMENTOS A ALTAS VELOCIDADES, PUDIENDO CAUSAR GRAVES ACCIDENTES A PERSONAS PROXIMAS O TRANSEUNTES. PERMANEZCA ALEJADO DE LA DESCARGA

MP-849239

PELIGRO

BARRA EN MOVIMIENTO MANTENGASE ALEJADO EL CONTACTO PUEDE CAUSAR LA MUERTE TRABAJAR CON TODAS LAS PROTECCIONES DEL TRACTOR Y DEL EQUIPO EN SU LUGAR. ACOPLAR EL CARDAN FIRMEAMENTE EN AMBOS LADOS.

MP-849167

IMPORTANTE

- * REAJUSTAR BULONES DE LA MAQUINA LUEGO DE LAS PRIMERAS 5 HS DE TRABAJO, Y PERIODICAMENTE LOS DEL SISTEMA DE CORTE.
- * NO REALIZAR REAJUSTES HASTA QUE LA MAQUINA DEJE DE FUNCIONAR.
- * NO ACCIONAR LA TOMA DE FUERZA DEL TRACTOR CON LA MAQUINA EN POSICION DE TRANSPORTE.
- * EN TERRENOS IRREGULARES O CURVAS, DISMINUIR LA VELOCIDAD.
- * CONSULTAR MANUAL DEL OPERADOR.

MP-849237

LUBRICAR PERIODICAMENTE MP-849219

ADVERTENCIA

PARA EVITAR GRAVES ACCIDENTES

- * MANTENGA LIBRE EL SECTOR DE CORREAS Y TRANSMISIONES
- * COLOQUE LOS TOPES DE CILINDRO.
- * DETENGA EL MOTOR DELTRACTOR ANTES DEL DESENGANCHE O PARA REALIZAR TRABAJOS SOBRE O BAJO EL EQUIPO.
- * ANTE UNA EMERGENCIA DETENGA INMEDIATAMENTE EL TRACTOR Y EL EQUIPO.

MP-849238

ADVERTENCIA

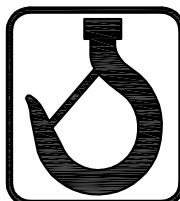
FLUIDO PELIGROSO A ALTA PRESION BAJAR LA PRESION DEL SISTEMA ANTES DE REPARAR, AJUSTAR O DESCONECTAR ALGUN ELEMENTO. AL BUSCAR FUGA UTILICE PROTECCION ADECUADA Y NUNCA LO HAGA CON LAS MANOS. MANTENER TODOS LOS COMPONENTES EN BUEN ESTADO.

MP-849306

IMPORTANTE

540 RPM - TDF

MP-849307



MP-849311

AVISO

SR. OPERADOR

EL ESQUEMA DE CALCOS INFORMATIVAS FIJADOS AL EQUIPO SON PARA SU PROTECCION Y SEGURIDAD. NO quite NI ARRUINE NINGUN AVISO. REPONGA AQUEL QUE SE HUBIERA DETERIORADO.

MP-849303

PLANILLA DE TORQUE

Planilla de torque Medidas en pulgadas					
Ø Bulón	GRADO 5			GRADO 8	
	Nm	Ft-lb	Nm	Ft-lb	
Y Paso	UNC	G5	G5	G8	G8
3/16"x24	5	3.6	8	5.8	5.8
1/4"x20	10	7.2	17	12.3	12.3
5/16"x18	21	15.2	30	22.4	22.4
3/8"x16	33	24.6	49	36.2	36.2
1/2"x13	78	57.9	118	86.8	86.8
5/8"x11	167	123.0	245	180.9	180.9
3/4"x10	294	217.1	432	318.4	318.4
7/8"x9	481	354.6	706	521.0	521.0
1"x8	726	535.5	1059	781.5	781.5
1.1/8"x7	1020	752.5	1491	1099.9	1099.9
1.1/4"x7	1462	1078.1	2139	1577.4	1577.4
1.3/8"x6	1903	1403.8	2776	2047.7	2047.7
1.1/2"x6	2551	1881.3	3728	2749.6	2749.6
1.3/4"x5	4012	2959.5	5857	4319.8	4319.8
2"x4.5	6043	4457.3	8829	6512.3	6512.3

Planilla de torque Medidas métricas						
Ø Bulón	GRADO 8.8		GRADO 10.9		GRADO 12.9	
	Nm	Ft-lb	Nm	Ft-lb	Nm	Ft-lb
Y Paso	8.8	8.8	10.9	10.9	12.9	12.9
mm	4	2.9	5	3.6	6	4.3
M4x0.7	6	4.3	9	6.5	11	8.0
M5x0.8	9	6.5	13	9.4	16	11.6
M6x1	15	10.9	20	14.5	24	17.4
M7x1	21	15.2	28	21.0	34	25.3
M8x1.25	41	30.4	57	42.0	69	50.7
M10x1.5	72	52.8	100	73.8	120	88.3
M12x1.75	114	83.9	160	117.9	191	141.1
M14x2	181	133.9	255	188.1	304	224.3
M16x2	245	180.9	343	253.3	412	303.9
M18x2.5	353	260.5	491	361.8	598	441.4
M20x2.5	491	361.8	677	499.3	814	600.6
M22x2.5	608	448.6	853	629.5	1030	759.8
M24x3	903	665.7	1275	940.7	1521	1121.6
M27x3	1422	1049.2	1991	1468.9	2394	1765.5
M30x3.5						

Bulones de Acero inoxidable		
Torque aplicado		
Ø Bulón	Nm	Ft-lb
Y Paso	AISI 304	AISI 304
3/16"x24	4	3.1
1/4"x20	9	6.3
5/16"x18	15	11.1
3/8"x16	27	19.9
1/2"x13	58	42.8
5/8"x11	125	92.3
3/4"x10	168	124.0
7/8"x9	262	193.5
1"x8	351	259.2
1.1/8"x7	530	390.6
1.1/4"x7	652	480.7
1.3/8"x6	776	572.6
1.1/2"x6	954	703.7
1.3/4"x5	1893	1396.5
2"x4.5	2315	1707.7

Tolerancia torque +0 -15%
 Armado bulones inox.
 Lubricar con Disulfuro de Molibdeno (Molikkote)



YOMEL S.A. - RUTA 65 Y AV. MITRE - (6500) - 9 DE JULIO - PCIA. DE BS. AS. - REP. ARGENTINA
TEL. FAX (0054) 2317 430776 - E-mail: info@yomel.com.ar - WEB: www.yomel.com.ar