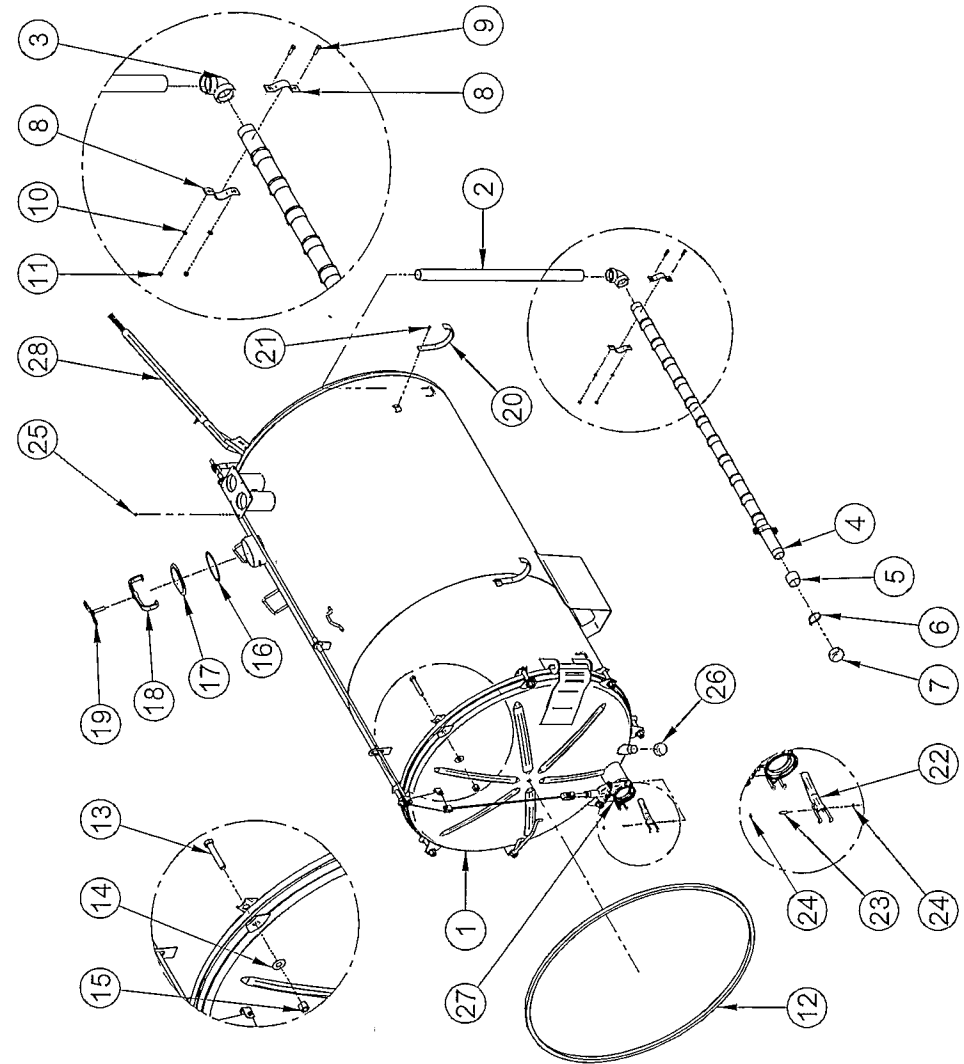


# Catálogo de Piezas



Distribuidor de Estiércol Líquido - DELN

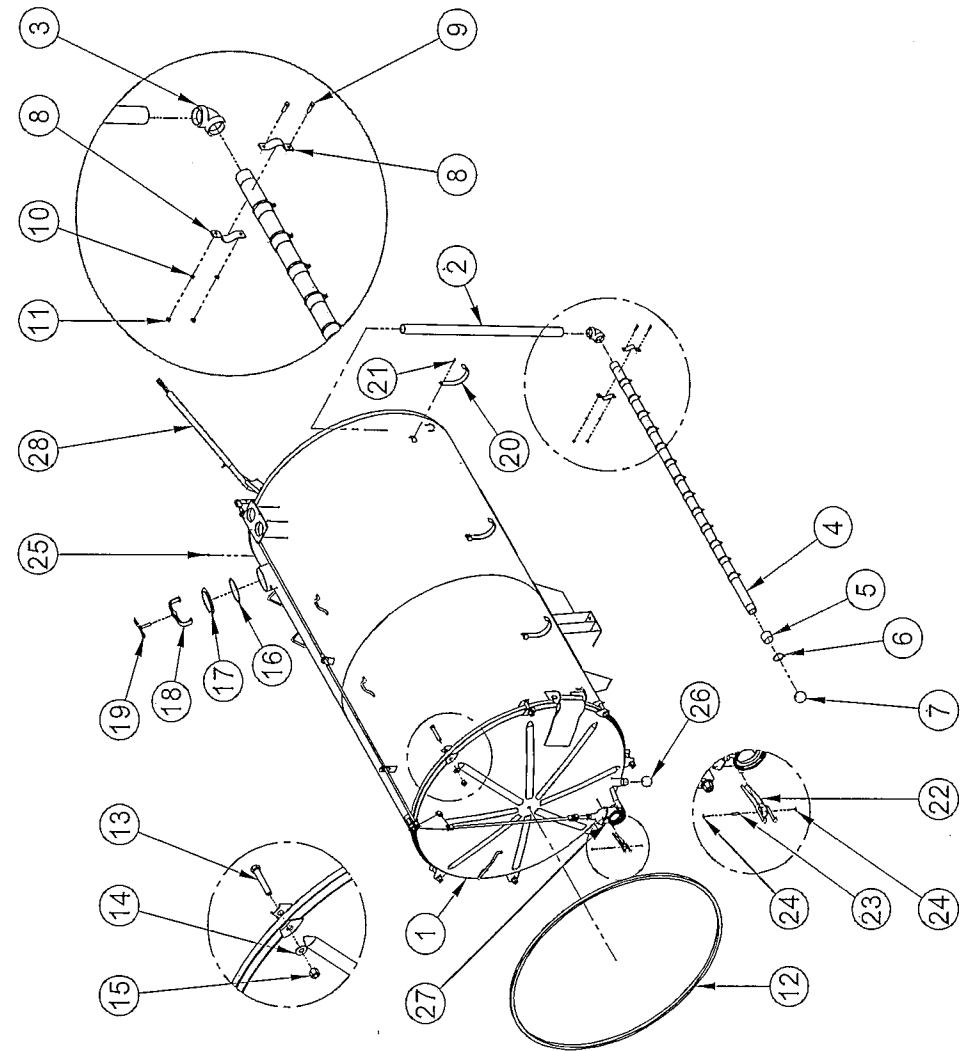
## SUB MONTAJE DEL DELN 2000 / 3000 / 4000



## SUB MONTAJE DEL DELN 2000 / 3000 / 4000

ÍTEM	CÓDIGO			DESCRIPCIÓN	CTD.
	DELN 2000	DELN 3000	DELN 4000		
	9201505	9301505	9391010		
1	9201051	9301010	9391010	Tanque DELN - Abierto	1
2	9200273	9300005		Tubo del Mezclador Vertical	1
3		2010341		Codo de PVC Rosca 2" x 90 G BSP	1
4	9200142	9300002	9350033	Tubo del Mezclador Horizontal	1
5	2010173			Casquillo del Mezclador Ø 65 x Ø 60 x 50 mm ( DELN 2000 )	10
				Casquillo del Mezclador Ø 65 x Ø 60 x 50 mm ( DELN 3000 )	12
				Casquillo del Mezclador Ø 65 x Ø 60 x 50 mm ( DELN 4000 )	16
6	2010055			Zuncho de Nylon CV - 380 ( DELN 2000 )	10
				Zuncho de Nylon CV - 380 ( DELN 3000 )	12
				Zuncho de Nylon CV - 380 ( DELN 4000 )	16
7	2010979			Tapón de PVC Rosca 2" BSP	1
8	9200140			Media Luna Mezclador.	4
9	2010737			Tomillo Hexagonal 3/8" x 1.1/4" UNC Galvanizado	4
10	2011102			Arandela de Presión 3/8" Galvanizada	4
11	2010806			Tuerca Hexagonal 3/8" UNC Galvanizada	4
12	2010190			Caucho Tref. Sint. Nitrilo 21 x 21 x 4060 mm	1
13	2012071			Tor. Hex. 3/4" x 4.1/2" UNC Galvanizado	8
14	2011105			Arandela Lisa 7/8" Pulida	8
15	2010855			Tuerca Hexagonal Doble 3/4" UNC Galvanizada	8
16	2010456			Junta Tapa Superior DELN	1
17	9200159			Tapa Entrada Superior	1
18	9200158			Palanca da Entrada Superior	1
19	9201018			Tomillo Tapa Superior	1
20	9200139			Gancho Mangote Succión 20	2
21	2010709			Tomillo Hexagonal 3/8" x 1/2" UNC Galvanizado	2
22	9201031			Acople Rápido Válvula II (CJ)	2
23	2011749			Pasador de Bloqueo Acople Válvula	2
24	2010001			Aro Retén p/ Eje Ø 8,0 - DIN-6799	4
25	2010421			Engrasador Recto 1/8" BSP	1
26	2010983			Tapón de PVC Rosca 1.1/2" BSP	1
27	2010873			Llave de Paso 4"	1
28	9391501			Conjunto Palanca de Mando	1

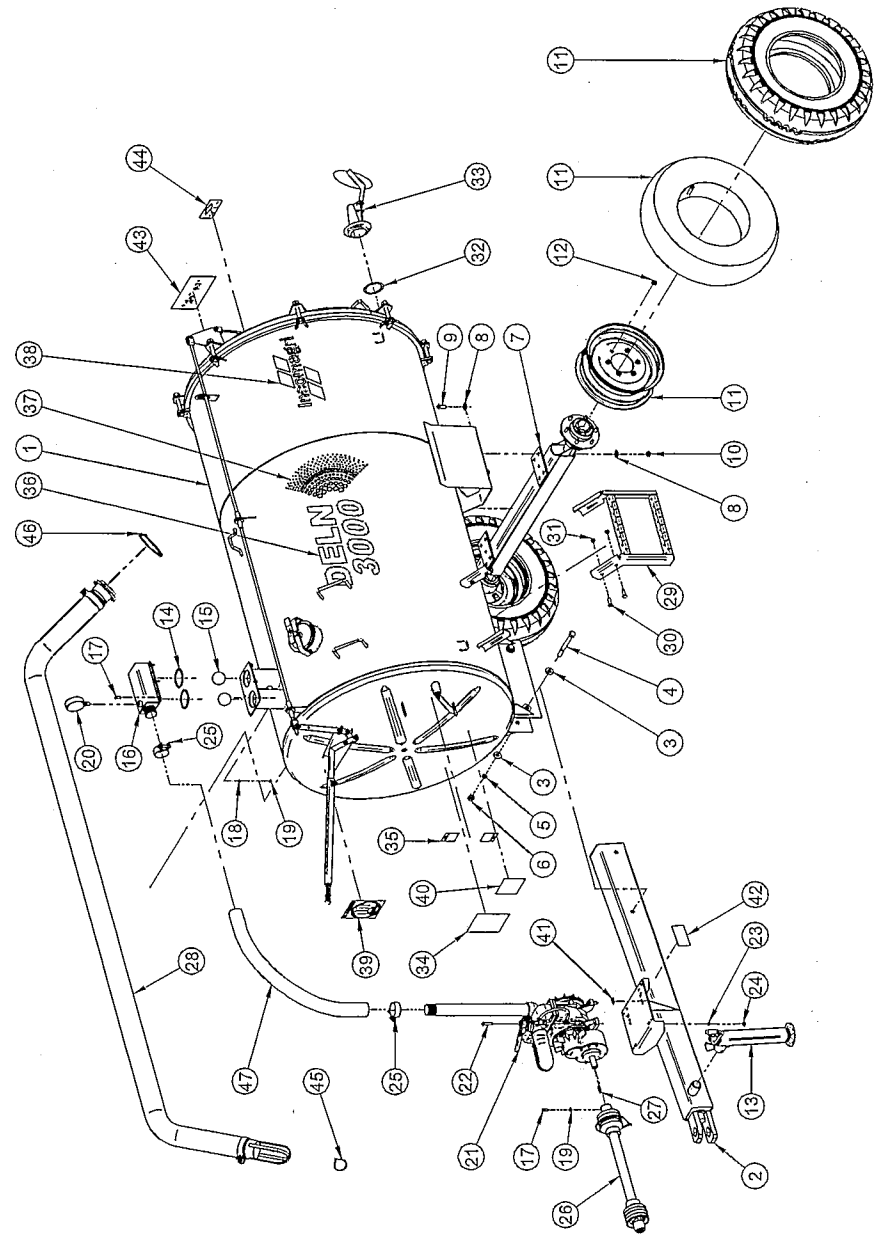
## SUB MONTAJE DEL DELN 5000 / 6000 / 8000



## SUB MONTAJE DEL DELN 5000 / 6000 / 8000

ÍTEM	CÓDIGO			DESCRIPCIÓN	CTD.
	DELN 5000	DELN 6000	DELN 8000		
	9591510	9601510	9821511		
1	9591010	9601000	9821014	Tanque DELN - Abierto	1
2		9800031		Tubo del Mezclador Vertical	1
3		2010341		Codo de PVC Rosca 2" x 90 G BSP	1
4	9350033		9820052	Tubo del Mezclador Horizontal	1
5	2010173			Casquillo del Mezclador Ø 65 x Ø 60 x 50 mm ( DELN 5000 )	14
				Casquillo del Mezclador Ø 65 x Ø 60 x 50 mm ( DELN 6000 )	16
				Casquillo del Mezclador Ø 65 x Ø 60 x 50 mm ( DELN 8000 )	18
6	2010055			Zuncho de Nylon CV - 380 ( DELN 5000 )	14
				Zuncho de Nylon CV - 380 ( DELN 6000 )	16
				Zuncho de Nylon CV - 380 ( DELN 8000 )	18
7	2010979			Tapón de PVC Rosca 2" BSP	1
8	9200140			Media Luna Mezclador	4
9	2010737			Tomillo Hex. 3/8" x 1/4" UNC Galvanizado	4
10	2011102			Arandela de Presión 3/8" Galvanizada	4
11	2010806			Tuerca Hexagonal 3/8" UNC Galvanizada	4
12	2010190			Caucho Tref. Sint. Nitrilo 21 x 21 x 4060 mm	1
13	2012071			Tor. Hex. 3/4" x 4.1/2" UNC Galvanizado	8
14	2011105			Arandela Lisa 7/8" Pulida	8
15	2010855			Tuerca Hexagonal Doble 3/4" UNC Galvanizada	8
16	2010456			Junta Tapa Superior DELN	1
17	9200159			Tapa Entrada Superior	1
18	9200158			Palanca da Entrada Superior	1
19	9201018			Tomillo Tapa Superior	1
20	9200139			Gancho Mangote Succión 20	2
21	2010709			Tomillo Hexagonal 3/8" x 1/2" UNC Galvanizado	2
22	9201031			Acople Rápido Válvula II (CJ)	2
23	2011749			Pasador de Bloqueo Acople Válvula	2
24	2010001			Aro Retén p/ Eje Ø 8,0 - DIN-6799	4
25	2010421			Engrasador Recto 1/8" BSP	1
26	2010983			Tapón de PVC Rosca 1.1/2" BSP	1
27	2010873			Llave de Paso 4"	1
28	9391501			Conjunto Palanca de Mando	1

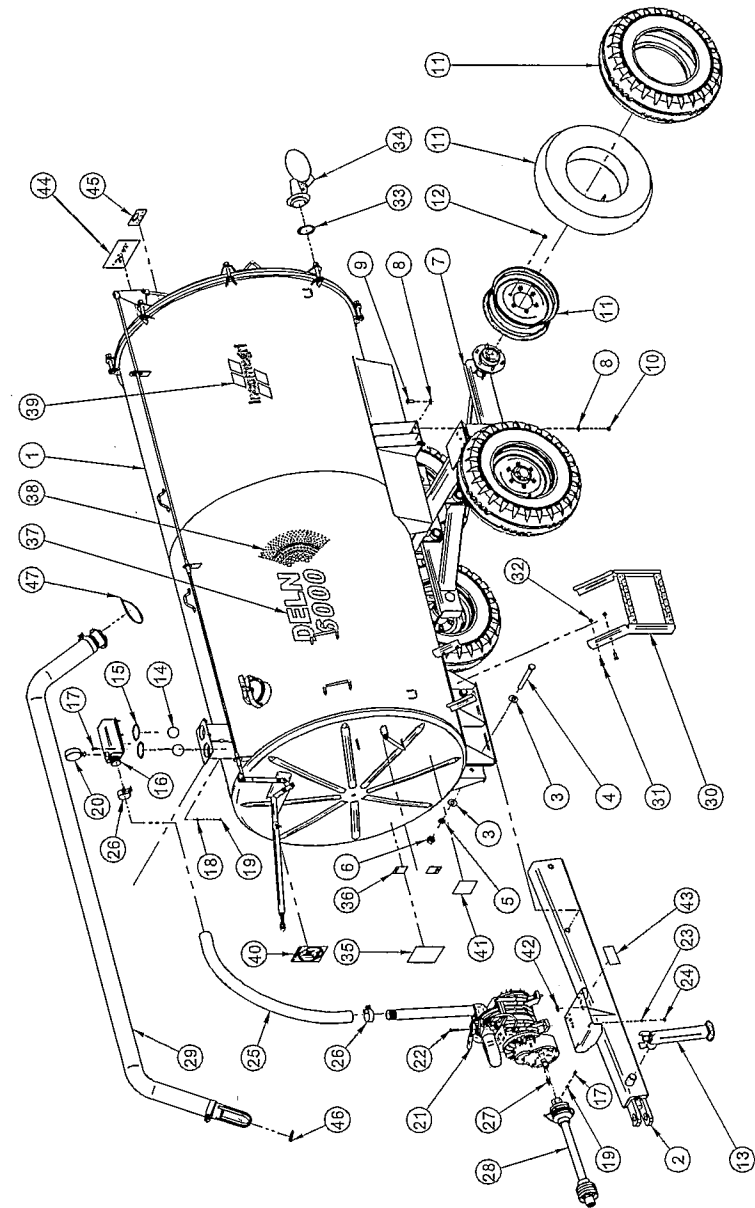
## MONTAJE DEL DELN 2000 / 3000 / 4000



# MONTAJE DEL DELN 2000 / 3000 / 4000

ÍTEM	CÓDIGO			DESCRIPCIÓN	CTD.
	DELN 2000	DELN 3000	DELN 4000		
1	9201505	9301505	9391510	Distribuidor - Abierto	1
2		9201027		Barra de Remolque del Tanque	1
3		2011100		Arandela Lisa Ø 3/4" Galvanizada	4
4		2010711		Tomillo Hexagonal 3/4" x 8" UNC Galvanizado	2
5		2010022		Arandela de Presión 3/4" Galv.	2
6		2010855		Tuerca Hexagonal 3/4" UNC Galvanizada	2
7		9351012		Eje DELN	1
8		2010040		Arandela Lisa 5/8" Galvanizada	16
9		2010689		Tomillo Hexagonal 5/8" x 1.1/2" UNC Galvanizado	8
10		2010789		Tuerca Hexagonal 5/8" UNC Galvanizada	8
11		9201020		Rueda Central 2000	2
12		2012428		Tuerca Hexagonal Cónica 14,28 UNF-Rueda	12
13		2013588		Gato Mecánico Carga 1500 kg a 3000 kg	1
14		2010075		Aro de Sellado Vacío y Presión	2
15		2010154		Pelota Lisa de Caucho n°3	2
16		9821016		Conjunto Tapa de la Válvula Vacío / Presión	1
17		2010750		Tomillo Hexagonal 3/8" x 1" UNC Galvanizado	8
18		2011102		Arandela de Presión 3/8" Galvanizada	6
19		2010806		Tuerca Hexagonal 3/8" UNC Galvanizada	8
20		2010620		Medidor de Vacío Ø 100mm Rosca 1/2" BSP	1
21		9101260		Bomba 2 Cabezal Sencillo	1
22		2010723		Tomillo Hexagonal 1/2" x 2" UNC Galvanizado	4
23		2010012		Arandela Lisa Intermedia 1/2" Galvanizada	4
24		2010788		Tuerca Hexagonal 1/2" WW Galvanizada	4
25		2010060		Zuncho MSA 67-75	2
26		2010380		Eje Propulsor CC 1059/ 1 P	1
27		2010288		Chaveta 5/16" x 5/16" x 40 mm	1
28		9201032		Mangote de Succión II 20 Ø 4" - 4 M	1
29		9202006		Escalera de Inspección DELN 2000 / 3000 / 4000	1
30		2012973		Tomillo Francés 1/2" x 1.3/4" WW Galvanizado	4
31		2012114		Tuerca Hexagonal 1/2" WW de cierre automático	4
32		2010074		Anillo de Caucho de la Válvula de Paso	1
33		9201029		Boquilla Aspersión Recta II	1
34		2010369		Etiqueta Instrucción de Operación DELN	1
35		2010396		Etiqueta Lleno / Vacío	1
36	2013440	2013441	2013442	Etiqueta DELN	2
37		2013024		Etiqueta Abanico	2
38		2013447		Etiqueta Logotipo - Grande	2
39		2010076		Etiqueta Velocidad Máxima	1
40		2010403		Etiqueta Atención Eje Propulsor	1
41		2010404		Adhesivo Probado OK	1
42		2010826		Placa de Identificación 130 x 72 x 0,5 mm	1
43		2012857		Etiqueta Logotipo Verde	1
44		2013637		Etiqueta Peligro Operando	1
45		2010055		Zuncho de Nylon CV - 380	1
46		2012647		Zuncho de Nylon CV - 550	6
47		2011996		Manguera Flexible PVC Anaranjada-65 KP	1

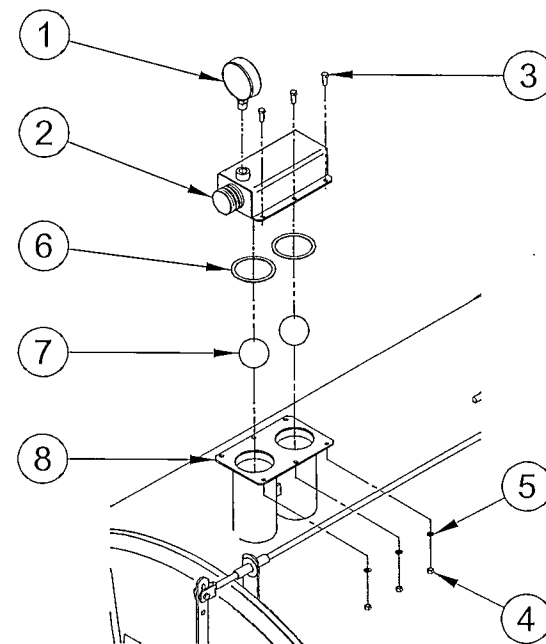
# MONTAJE DEL DELN 5000 / 6000 / 8000



## MONTAJE DEL DELN 5000 / 6000 / 8000

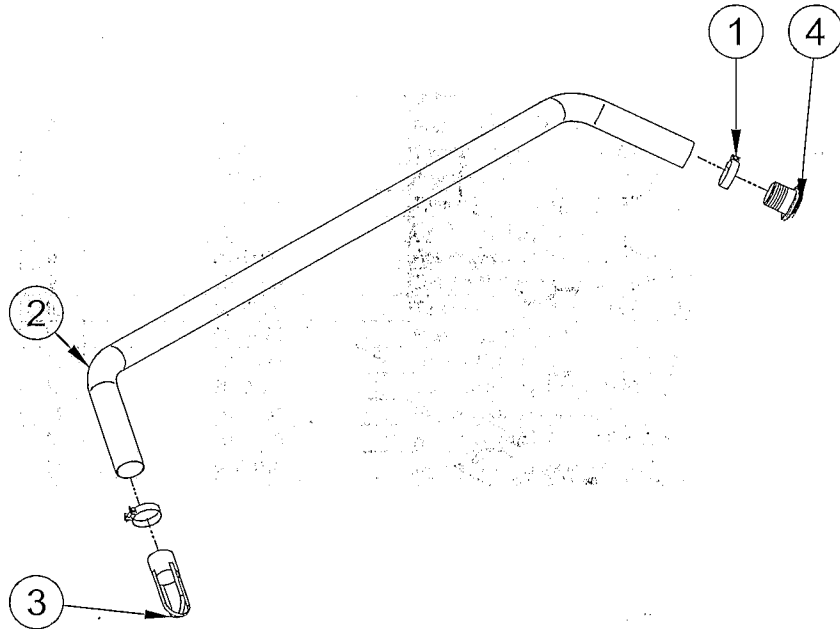
ÍTEM	CÓDIGO			DESCRIPCIÓN	CTD.
	DELN 5000	DELN 6000	DELN 8000		
1	9591510	9601510	9821511	Distribuidor - Abierto	1
2		9601003		Barra de Remolque del Tanque	1
3		2010063		Arandela Lisa Ø 1" Galvanizada	4
4		2010687		Tornillo Hexagonal 1" x 9" UNC Galvanizado	2
5		2010064		Arandela de Presión Intermedia 1" Galvanizada	2
6		2010776		Tuerca Hexagonal 3/4" UNC Galvanizada	2
7		9591004		Eje Tandem - Aro 16"	1
8		2010040		Arandela Lisa 5/8" Galvanizada	16
9		2010689		Tornillo Hexagonal 5/8" x 1.1/2" UNC Galvanizado	8
10		2010789		Tuerca Hexagonal 5/8" UNC Galvanizada	8
11		9201020		Rueda Central 2000	4
12		2012428		Tuerca Hexagonal Cónica 14,28 UNF-Rueda	24
13		2013588		Gato Mecánico Carga 1500 kg a 3000 kg	1
14		2010154		Pelota Lisa de Caucho n°3	2
15		2010075		Aro de Sellado Vacío / Presión	2
16		9821016		Conjunto Tapa de la Válvula Vacío / Presión	1
17		2010750		Tornillo Hexagonal 3/8" x 1" UNC Galvanizado	8
18		2011102		Arandela de Presión 3/8" Galvanizada	6
19		2010806		Tuerca Hexagonal 3/8" UNC Galvanizada	8
20		2010620		Medidor de Vacío Ø 100mm Rosca 1/2" BSP	1
21		9101250		Bomba I Cabezal Sencillo	1
22		2010723		Tornillo Hexagonal 1/2" x 2" UNC Galvanizado	4
23		2010012		Arandela Lisa Intermedia 1/2" Galvanizada	4
24		2010788		Tuerca Hexagonal 1/2" WW Galvanizada	4
25		2011996		Manguera Flexible PVC Anaranjada-65 KP	1
26		2010060		Zuncho MSA 67-75	2
27		2010285		Chaveta 3/8" x 3/8" x 45 mm	1
28		2010380		Eje Propulsor CC 1059/ 1 P	1
29		9201032		Mangote de Succión II 20 Ø 4" - 4M	1
30		9591012		Escalera de Inspección DELN 5000 / 6000 / 8000	1
31		2012973		Tornillo Francés 1/2" x 1.3/4" WW Galvanizado	4
32		2012114		Tuerca Hexagonal 1/2" WW de cierre automático Ga	4
33		2010074		Anillo de Caucho de la Válvula de Paso	1
34		9201029		Boquilla Aspersión Recta II	1
35		2010369		Etiqueta Instrucción de Operación DELN	1
36		2010396		Etiqueta Lleno / Vacío	1
37	2013443	2013444	2013445	Etiqueta DELN Verde	2
38		2013024		Etiqueta Abanico	2
39		2013447		Etiqueta Logotipo - Grande	2
40		2010076		Etiqueta Velocidad Máxima	1
41		2010403		Etiqueta Atención Eje Propulsor	1
42		2010404		Adhesivo Probado OK	1
43		2010826		Placa de Identificación 130 x 72 x 0,5mm	1
44		2012857		Etiqueta Logotipo Verde	1
45		2013637		Adhesivo Peligro Operando	1
46		2010055		Zuncho de Nylon CV - 380	1
47		2012647		Zuncho de Nylon CV - 550	6

## MONTAJE DE LA VÁLVULA - 9821016



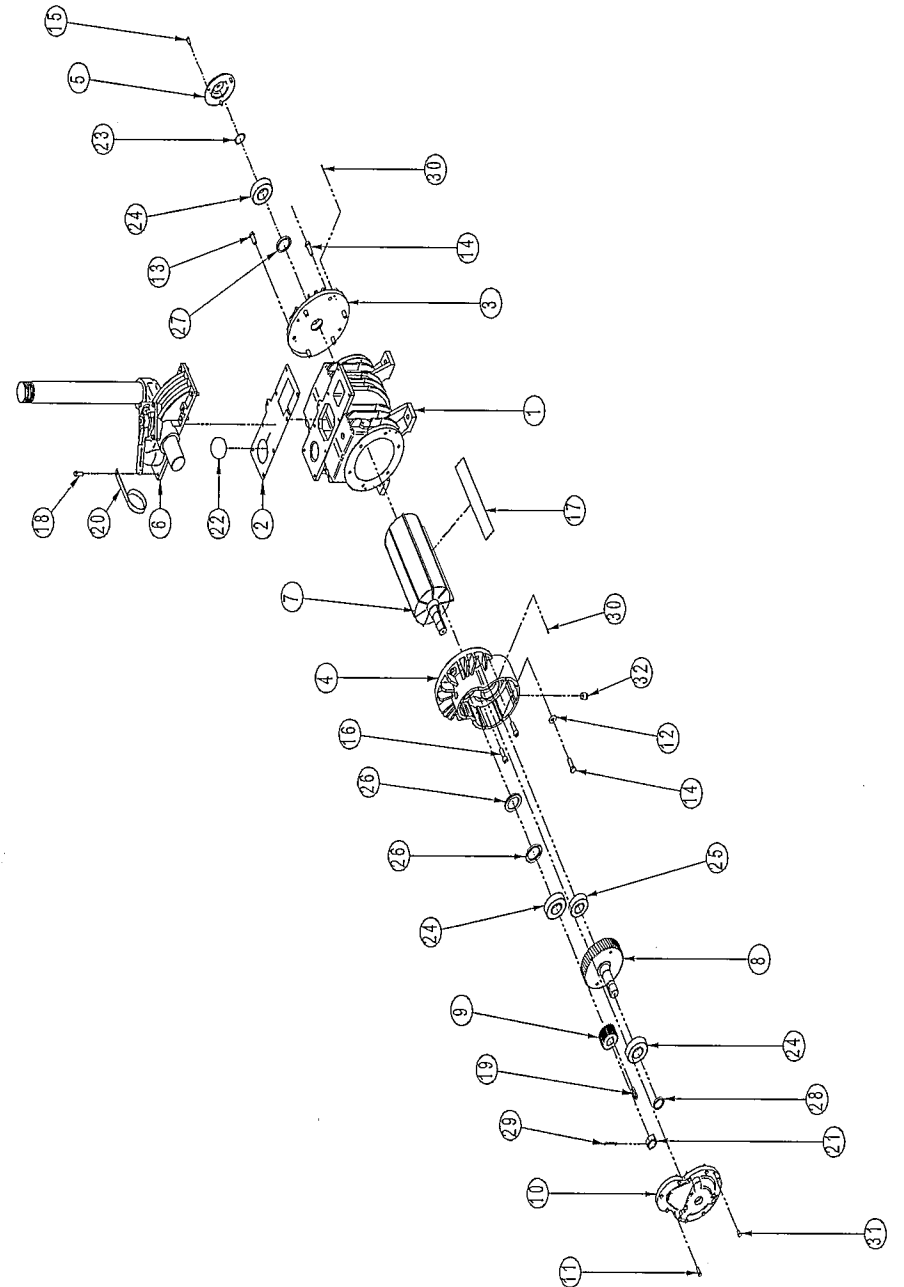
3	2010750	Tornillo Hexagonal 3/8" x 1" UNC Galvanizado	6
4	2010806	Tuerca Hexagonal 3/8" UNC Galvanizada	6
5	2011102	Arandela de Presión 3/8" Galvanizada	6
6	2010075	Aro de Sellado Vacío y Presión	2
7	2010154	Pelota Lisa de Caucho n°3	2
8	XXXXXX	Tanque	1

# MANGOTE DE SUCCIÓN 4" - 4M - 9201032



ÍTEM	CÓDIGO	DESCRIPCIÓN	CTD.
1	2010054	Zuncho MSA 105 -117	2
2	2010999	Manguera Flexible PVC Azul 100 KM	1
3	9202027	Boquilla de Succión 20 Ø 4" - DELN	1
4	9202044	Adaptador Mangote Succión	1

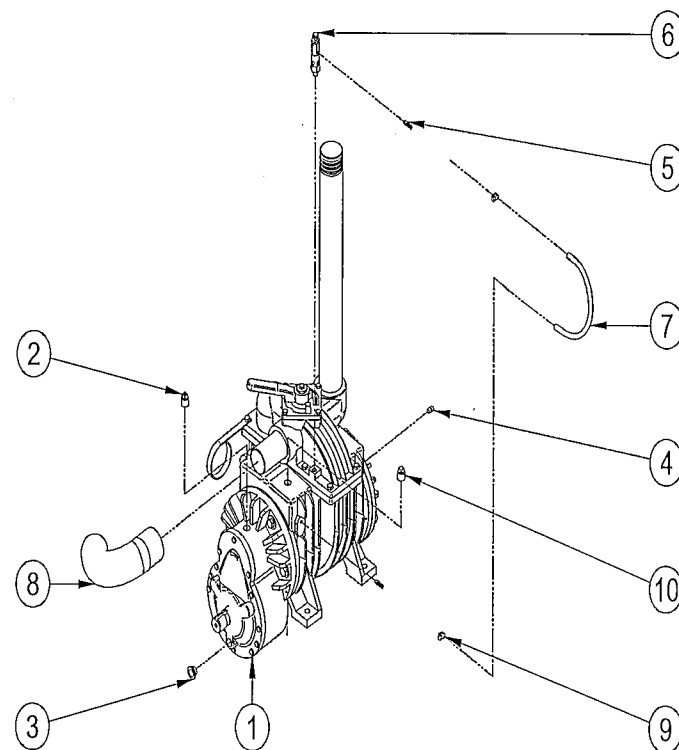
# SUB MONTAJE DE LA BOMBA I - 9101200



## SUB MONTAJE DE LA BOMBA I - 9101200

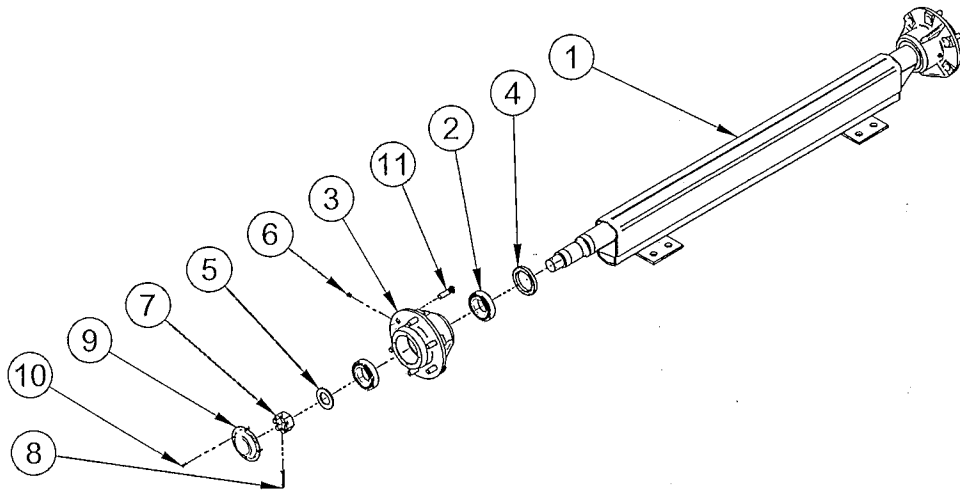
ÍTEM	CÓDIGO	DESCRIPCIÓN	CTD.
1	9100014	Cuerpo de la Bomba I	1
2	2010450	Junta del Cabezal de la Bomba II	1
3	9100017	Tapa Trasera del Cuerpo I	1
4	9100015	Caja de Transmisión de la Bomba	1
5	9100018	Tapa del Cojinete Trasero	1
6	9101003	Cabezal Sencillo II - bomba 1	1
7	9101001	Rotor de la Bomba I	1
8	9101002	Engranaje Z-54	1
9	9100013	Engranaje Z - 21 (bomba 1)	1
10	9100016	Tapa de la Caja de Transmisión de la Bomba I	1
11	2010745	Tornillo Hex. 5/16 x 1 UNC Galv.	10
12	2010005	Arandela Lisa 1/2" Galvanizada	10
13	2010757	Torn. Hex. 1/2" X 1.1/4" WW Galvanizado	4
14	2010756	Torn. Hex. 1/2 x 1.1/2" WW Galvanizado	6
15	2010704	Torn. Hex. 5/16" x 3/4" UNC Galv.	3
16	2010733	Tornillo Allen c/c 1/2" x 1 1/2 " UNC	2
17	2010850	Paleta de Celeron Bomba I	7
18	2010737	Tornillo Hex. 3/8" x 1 1/4" UNC Galvanizado	8
19	2010288	Chaveta 5/16" x 5/16" x 40 mm	1
20	9100033	Anillo del Tubo	1
21	2010797	Tuerca Almenada 1.1/4" UNF Galv. Alt. 25mm	1
22	2010150	Esfera de Caucho Nitrilo 2.1/2" - Sólida	1
23	2010035	Anillo Elástico E-40 DIN-471	1
24	2010927	Rodamiento 6308 C-3 (1ª Línea)	3
25	2010926	Rodamiento 6307 C-3 (1ª Línea)	1
26	2010892	Retén 48 x 72 x 7 BRG	2
27	2010893	Retén 48 x 62 x 8 BA	1
28	2010891	Retén 35 x 47 x 7 BA	1
29	2010353	Chaveta 3/16" x 2"	1
30	2010830	Pasador Elástico 4 x 30 DIN - 1481	4
31	2010702	Tornillo Hexagonal 5/16" x 1/2" UNC Galvanizado	2
32	2010862	Tapón Galvanizado Ø1/2" BSP	1

## MONTAJE DE LA BOMBA I - 9101250



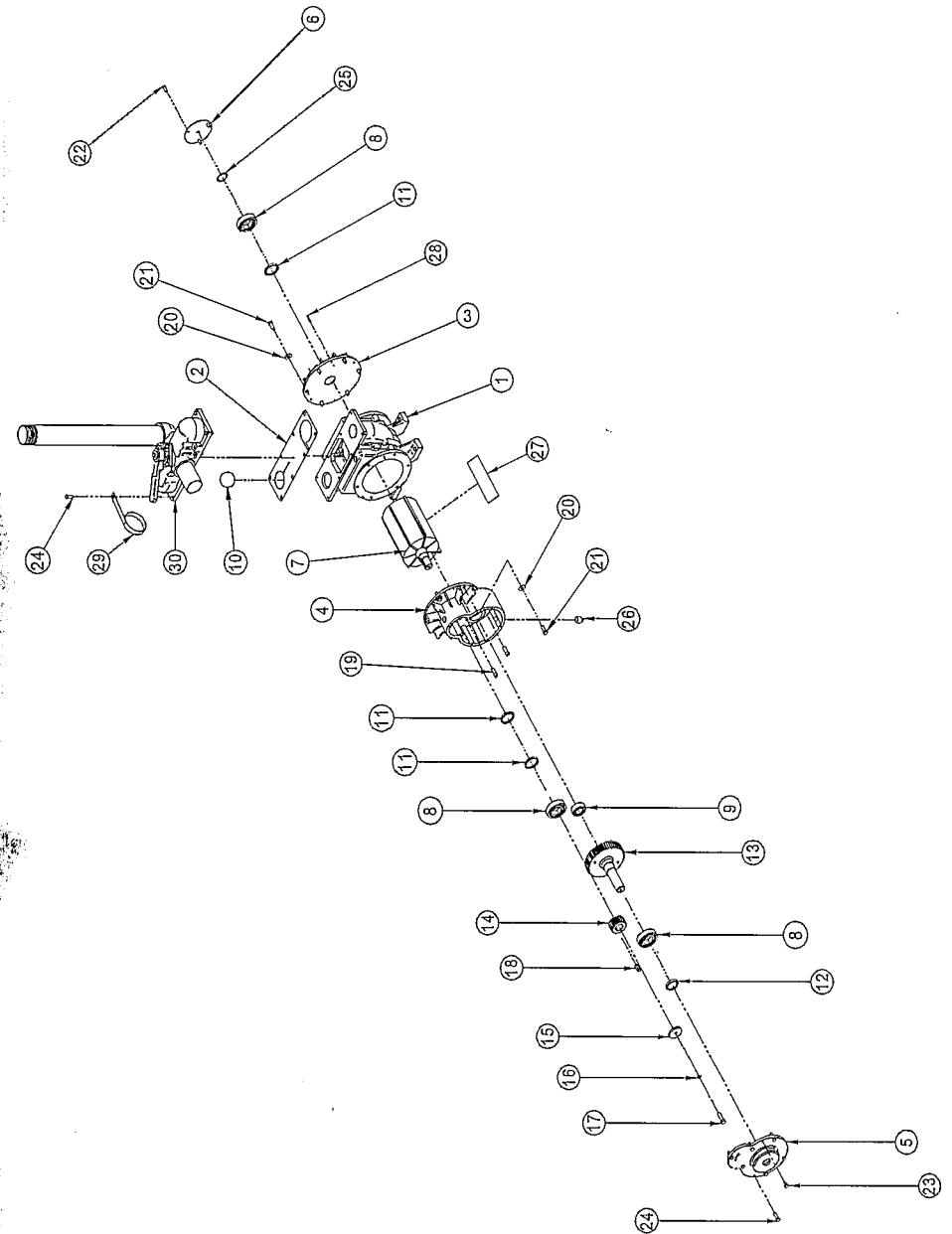
ÍTEM	CÓDIGO	DESCRIPCIÓN	CTD.
1	9101200	Bomba 1 Cabezal Sencillo	1
2	9200138	Tapón Galvanizado 1/2" BSP (agujereado)	1
3	2010986	Mirilla del Aceite Vot 3018 1/2" BSP	1
4	2010420	Engrasador 1/8" - 45° BSP	1
5	2011989	Terminal de Aceite Gotero	2
6	9101005	Gotero	1
7	2010601	Manguera Cristal 5/16" x 1,50 x 300 mm	1
8	2011997	Manguera Flexible PVC Gris - 65 KV	1
9	2010050	Zuncho MAB 9 - 13	2
10	2010862	Tapón Galvanizado 1/2" BSP	1

# EJE DELN - 9351012



ÍTEM	CÓDIGO	DESCRIPCIÓN	CTD.
1	9352015	Eje 30 / 40 II	1
2	2010915	Rodamiento 30210	4
3	9200253	Cubo de Rueda DELN'S II	2
4	2010942	Retén 65 x 90 x 10 - 5347 BR	2
5	9350023	Arandela del cubo DELNS II	2
6	2010421	Engrasador Recto 1/8" BSP	2
7	2010802	Tuerca Almenada 1.1/2" UNC	2
8	2010353	Chaveta 3/16" x 2"	2
9	9440210	Tapa del Cubo de Rueda	2
10	2010684	Tornillo Hexagonal 3/16" x 1/2" UNC Zincado	8
11	2012383	Tornillo Moleteado 9/16"x 2." 8.8 UNF	12

# SUB MONTAJE DE LA BOMBA II - 9101201

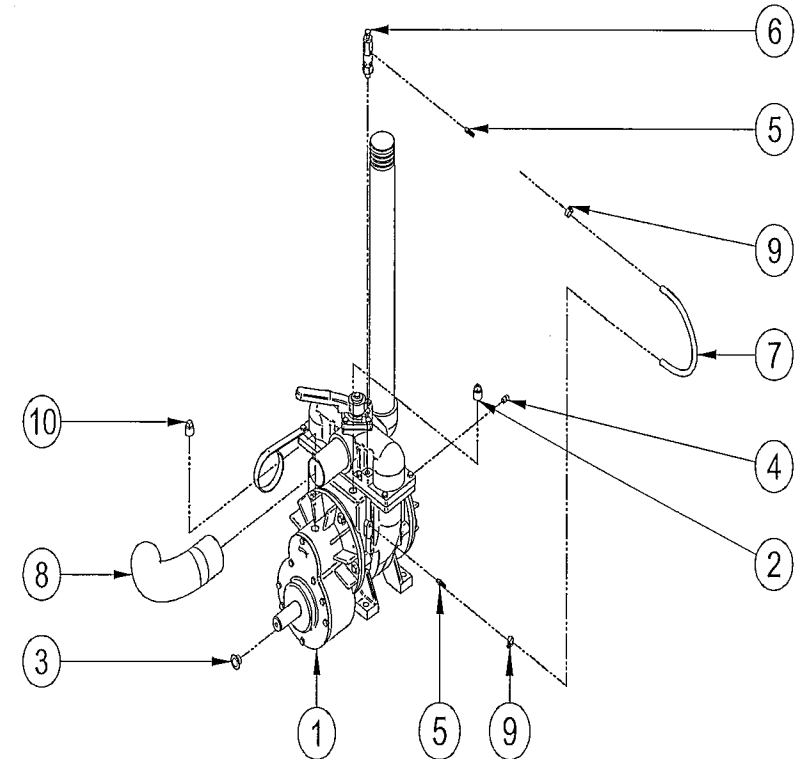




## SUB MONTAJE DE LA BOMBA II - 9101201

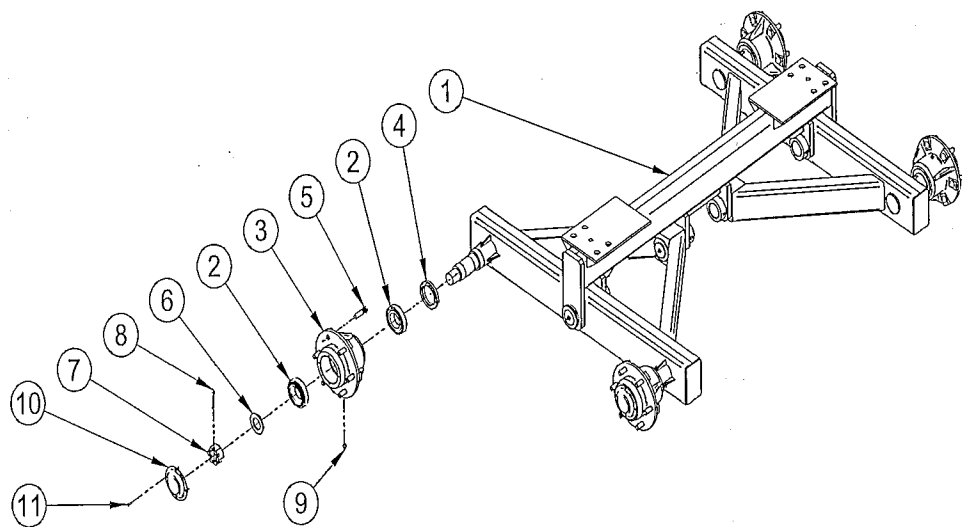
ÍTEM	CÓDIGO	DESCRIPCIÓN	CTD.
1	9100058	Cuerpo de la Bomba II	1
2	2010443	Junta del Cabezal de la Bomba II	1
3	9100061	Tapa Trasera del Cuerpo II	1
4	9100059	Caja de Transmisión II	1
5	9100060	Tapa de la Caja de Transmisión II	1
6	9100062	Tapa del Cojinete Trasero II (bomba)	1
7	9101010	Rotor de la Bomba II	1
8	2010913	Rodamiento 6207 C-3 (1ª Línea)	3
9	2010906	Rodamiento 6205 C-3 (1ª Línea)	1
10	2010395	Esfera de Caucho Nitrilo Diám. 2"	1
11	2011894	Retén 40 x 52 x 7,4 BRG	3
12	2010891	Retén 35 x 47 x 7 BA	1
13	9101011	Engranaje Z-55	1
14	9100057	Engranaje Z-21 (Bomba II)	1
15	9100064	Arandela de la Punta del Rotor II	1
16	2010011	Arandela de Presión Intermedia 7/16" Galvanizad	1
17	2010691	Tornillo Hex. 8.8 MB 10 x 1,0 x 35 RI Fosf.	1
18	2010287	Chaveta 5/16" x 5/16" x 28 mm	1
19	2010675	Tornillo Allen c/c 3/8" x 1.1" UNC	2
20	2011101	Arandela Lisa 3/8" Galvanizada	10
21	2010750	Tornillo Hexagonal 3/8" x 1" UNC Galvanizado	10
22	2010704	Torn. Hex. 5/16" x 3/4" UNC Galv.	3
23	2010702	Tornillo Hexagonal 5/16" x 1/2" UNC Galvanizado	2
24	2010745	Tornillo Hex. 5/16" x 1" UNC Galv.	14
25	2010077	Anillo Elástico E-35 DIN-471	1
26	2010862	Tapón Galvanizado Ø1/2" BSP	1
27	2010827	Paleta de Celeron Bomba II	7
28	2010830	Pasador Elástico 4 x 30 DIN - 1481	4
29	9100033	Anillo del Tubo	1
30	9101012	Cabezal Sencillo - bomba 2	1

## MONTAJE DE LA BOMBA II - 9101260



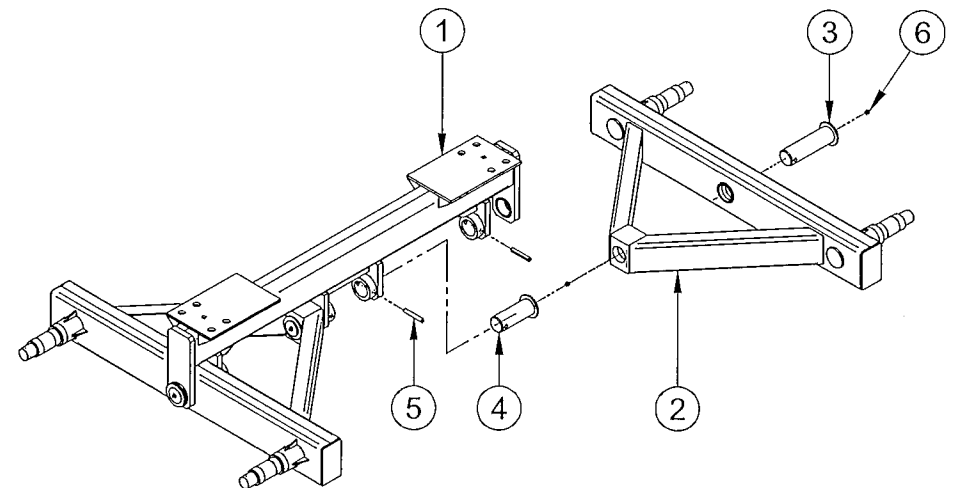
ÍTEM	CÓDIGO	DESCRIPCIÓN	CTD.
1	9101201	Bomba 2 Cabezal Sencillo	1
2	9200138	Tapón Galvanizado 1/2" BSP (agujereado)	1
3	2010986	Mirilla del Aceite Vot 3018 1/2" BSP	1
4	2010420	Engrasador 1/8" - 45° BSP	1
5	2011989	Terminal de Aceite Gotero	2
6	9101005	Gotero	1
7	2010601	Manguera Cristal 5/16" x 1,50 x 300 mm	1
8	2011997	Manguera Flexible PVC Gris - 65 KV	1
9	2010050	Zuncho MAB 9 - 13	2
10	2010862	Tapon Galvanizado Ø1/2" BSP	1

## EJE TANDEM - ARO 16" - 9591004



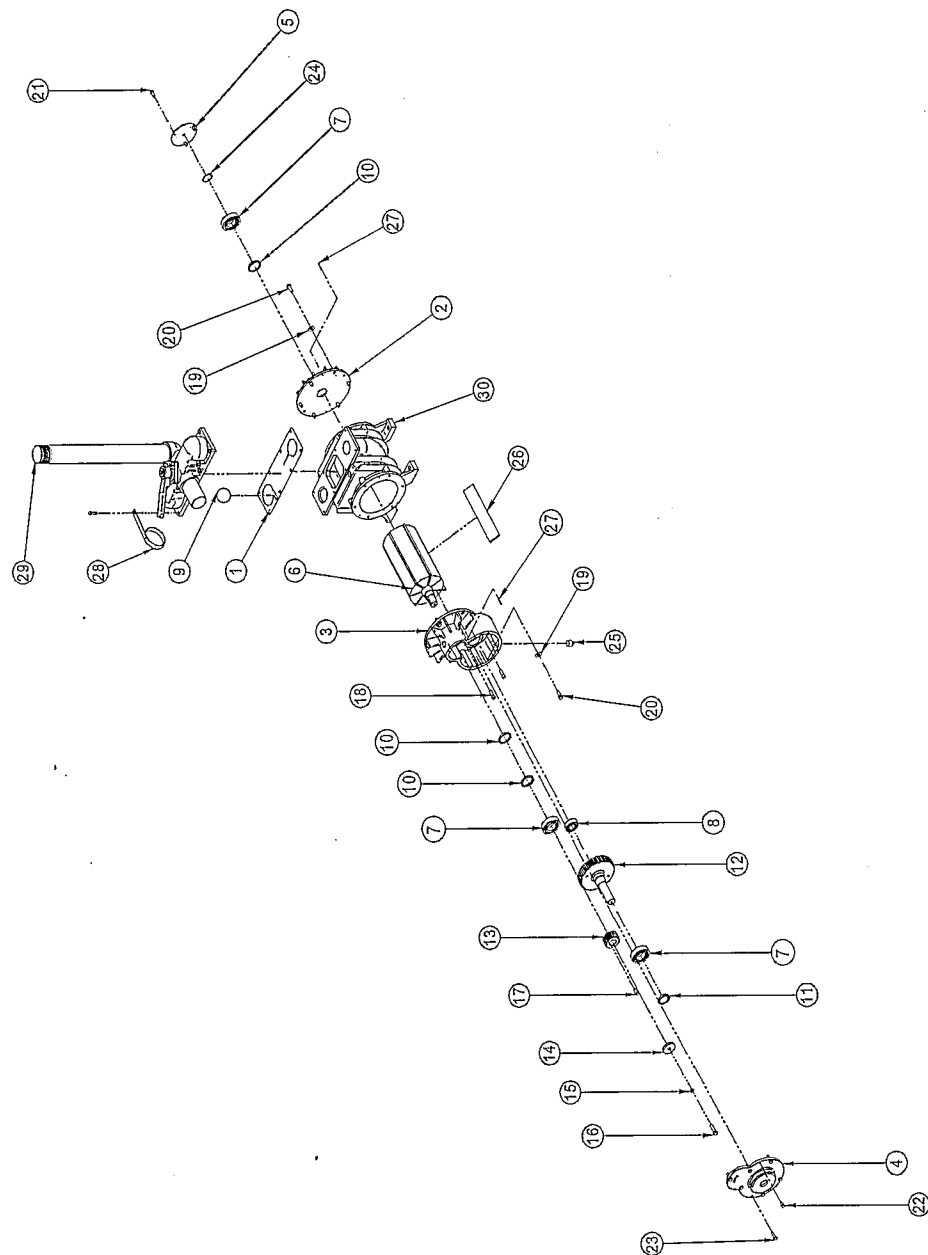
ÍTEM	CÓDIGO	DESCRIPCIÓN	CTD.
1	9592004	Armazón Tandem - Aro 16"	1
2	2010915	Rodamiento 30210	8
3	9200253	Cubo de Rueda DELN'S II	4
4	2010942	Retén 65 x 90 x 10 - 5347 BR	4
5	2012383	Tornillo Moleteado 9/16"x 2." 8.8 UNF	24
6	9350023	Arandela del cubo DELN II	4
7	2010802	Tuerca Almenada 1.1/2" UNC	4
8	2010353	Chaveta 3/16" x 2"	4
9	2010421	Engrasador Recto 1/8" BSP	4
10	9440210	Tapa del Cubo de Rueda	4
11	2010684	Tornillo Hexagonal 3/16" x 1/2" UNC Galvanizado	16

## ARMAZÓN TANDEM - ARO 16" - 9592004



ÍTEM	CÓDIGO	DESCRIPCIÓN	CTD.
1	9593003	Base Superior Tandem 5000 II	1
2	9593004	Armazón Tandem Aro 16"	2
3	9592008	Pasador Externo de la Balanza 5000 II	2
4	9592007	Pasador Interno del Tandem 5000	2
5	2012970	Pasador Elástico 12 x 75 DIN-1481	4
6	2010421	Engrasador Recto 1/8" BSP	4

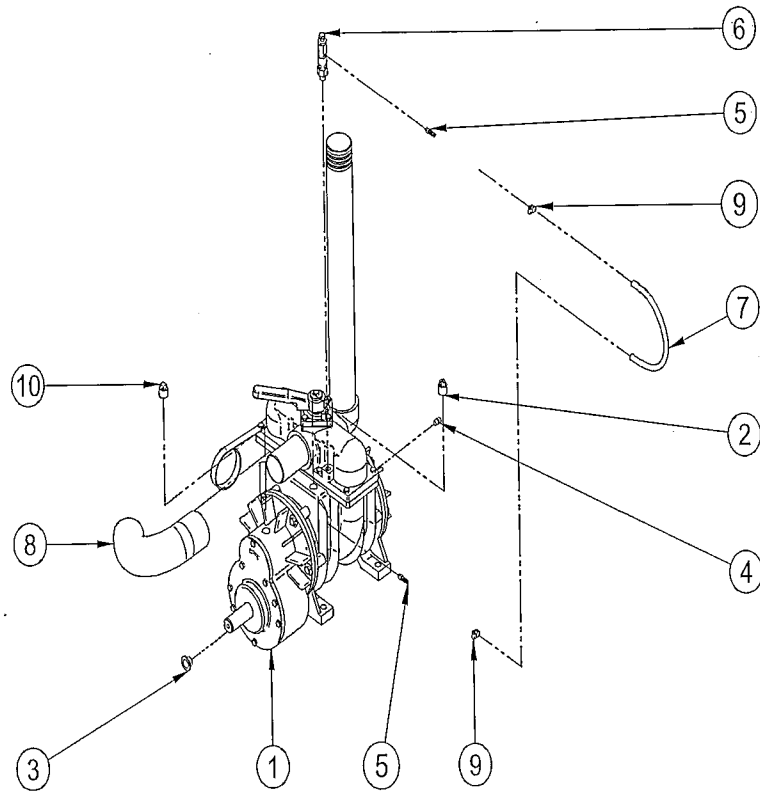
## SUB MONTAJE DE LA BOMBA III - 9101202



## SUB MONTAJE DE LA BOMBA III - 9101202

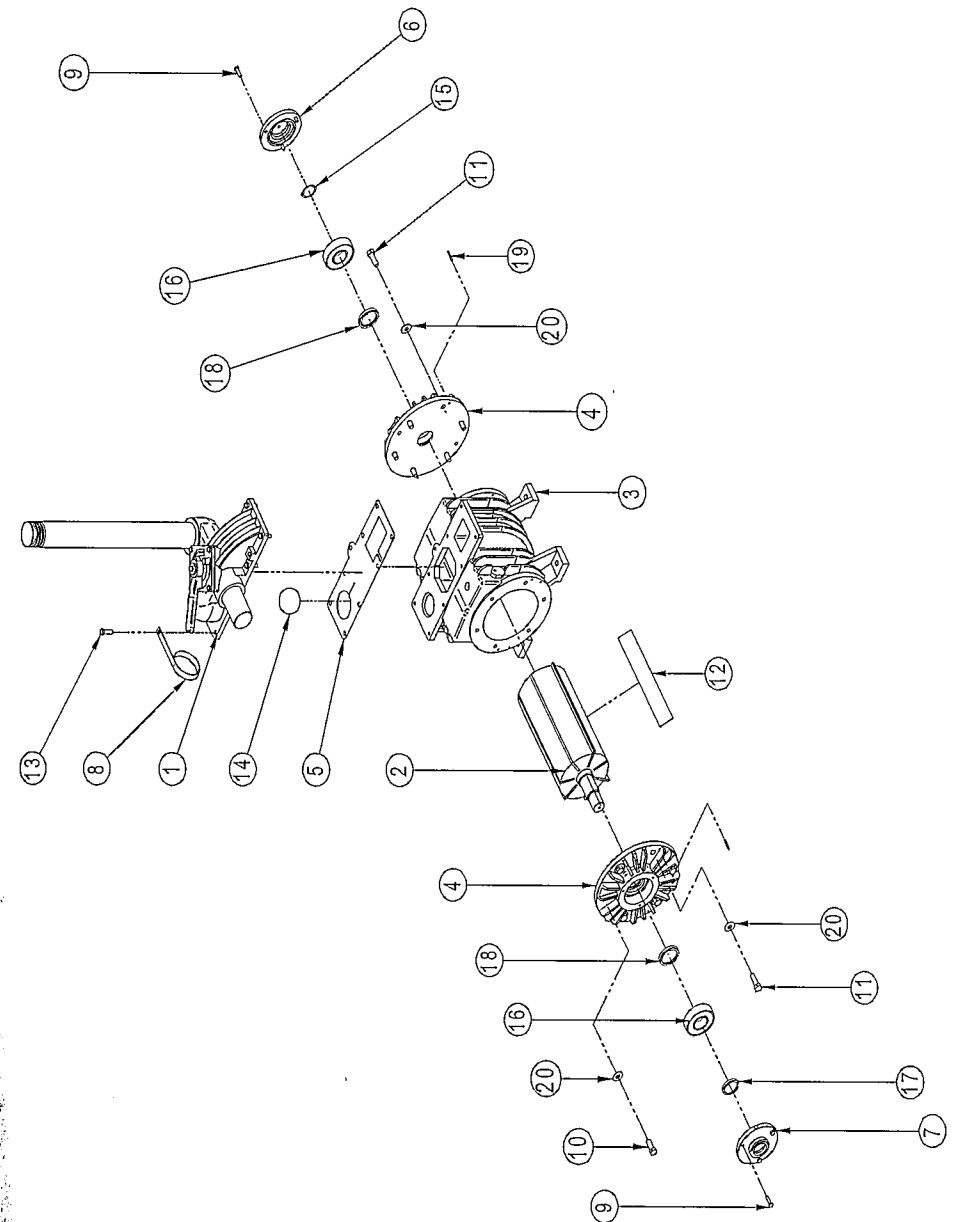
ÍTEM	CÓDIGO	DESCRIPCIÓN	CTD.
1	2010443	Junta del Cabezal de la Bomba II	1
2	9100061	Tapa Trasera del Cuerpo II	1
3	9100059	Caja de Transmisión II	1
4	9100060	Tapa de la Caja de Transmisión II	1
5	9100062	Tapa del Cojinete Trasero II (bomba)	1
6	9101013	Rotor de la Bomba III	1
7	2010913	Rodamiento 6207 C-3 ( 1ª Línea)	3
8	2010906	Rodamiento 6205 C-3 (1ª Línea)	1
9	2010395	Esfera de Caucho Nitrilo Diám. 2"	1
10	2011894	Retén 40 x 52 x 7,4 BRG	3
11	2010891	Retén 35 x 47 x 7 BA	1
12	9101011	Engranaje Z-55	1
13	9100057	Engranaje Z-21 (Bomba II)	1
14	9100064	Arandela de la Punta del Rotor II	1
15	2010011	Arandela de Presión Intermedia 7/16" Galvanizada	1
16	2010691	Tornillo Hex. 8.8 MB 10 x 1,0 x 35 RI Fosf.	1
17	2010287	Chaveta 5/16" x 5/16" x 28 mm	1
18	2010675	Tornillo Allen c/c 3/8" x 1 1" UNC	2
19	2011101	Arandela Lisa 3/8" Galvanizada	10
20	2010750	Tornillo Hexagonal 3/8" x 1" UNC Galvanizado	10
21	2010704	Torn. Hex. 5/16" x 3/4" UNC Galv.	3
22	2010702	Tornillo Hexagonal 5/16" x 1/2" UNC Galvanizado	2
23	2010745	Tornillo Hex. 5/16 x 1 UNC Galv.	14
24	2010077	Anillo Elástico E-35 DIN-471	1
25	2010862	Tapón Galvanizado Ø1/2" BSP	1
26	2013448	Paleta de Celeron Bomba III	7
27	2010830	Pasador Elástico 4 x 30 DIN - 1481	4
28	9100033	Anillo del Tubo	1
29	9101012	Cabézal Sencillo - bomba 2	1
30	9100063	Cuerpo de la Bomba III	1

# MONTAJE DE LA BOMBA III - 9101270



ÍTEM	CÓDIGO	DESCRIPCIÓN	CTD.
1	9101202	Bomba Cabezal Sencillo III	1
2	9200138	Tapón Galvanizado 1/2" BSP (agujereado)	1
3	2010986	Mirilla del Aceite Vot 3018 1/2" BSP	1
4	2010420	Engrasador 1/8" - 45° BSP	1
5	2011989	Terminal de Aceite Gotero	2
6	9101005	Gotero	1
7	2010601	Manguera Cristal 5/16" x1,50 x 300 mm	1
8	2011997	Manguera Flexible PVC Gris - 65 KV	1
9	2010050	Zuncho MAB 9 - 13	2
10	2010862	Tapón Galvanizado Ø1/2" BSP	1

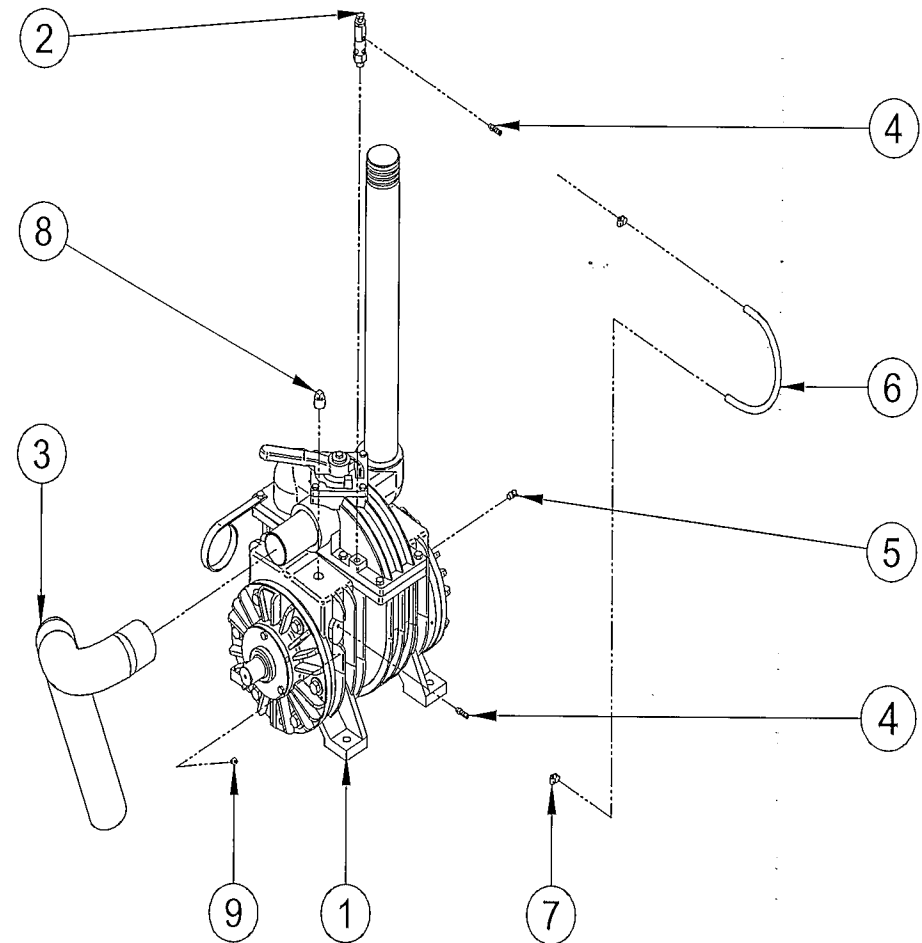
# SUB MONTAJE DE LA BOMBA I ASPERJET - 9101600



## SUB MONTAJE DE LA BOMBA I ASPERJET- 9101600

ÍTEM	CÓDIGO	DESCRIPCIÓN	CTD.
1	9101003	Cabezal Sencillo II - bomba 1	1
2	9101009	Rotor de la Bomba Asperjet	1
3	9100014	Cuerpo de la Bomba I	1
4	9100017	Tapa Trasera del Cuerpo I	2
5	2010450	Junta del Cabezal de la Bomba II	1
6	9100035	Tapa del Cojinete Delantero - Asperjet	1
7	9100036	Tapa Cojinete Trasero Asperjet	1
8	9100033	Anillo del Tubo	1
9	2010745	Tornillo Hex. 5/16 x 1 UNC Galv.	6
10	2010757	Torn. Hex. 1/2" X 1.1/4" WW Galvanizado	4
11	2010756	Torn. Hex. 1/2 x 1.1/2" WW Galvanizado	8
12	2010850	Paleta de Celeron Bomba I	7
13	2010737	Tornillo Hex. 3/8" x 1 1/4" UNC Galvanizado	8
14	2010150	Esfera de Caucho Nitrilo 2.1/2" - Sólida	1
15	2010035	Anillo Elástico E-40 DIN-471	1
16	2010927	Rodamiento 6308 C-3 (1ª Línea)	2
17	2011894	Retén 40 x 52 x 7,4 BRG	1
18	2010893	Retén 48 x 62 x 8 BA	2
19	2010830	Pasador Elástico 4 x 30 DIN - 1481	4
20	2010005	Arandela Lisa 1/2" Galvanizada	12

## MONTAJE DE LA BOMBA I ASPERJET- 9101650



CERTIFICADO DE GARANTÍA

ÍTEM	CÓDIGO	DESCRIPCIÓN	CTD.
1	9101600	Bomba Cabezal Sencillo Asperjet	1
2	9101005	Gotero	1
3	2011997	Manguera Flexible PVC Gris - 65 KV	1
4	2011989	Terminal de Aceite Gotero	2
5	2010420	Engrasador 1/8" - 45° BSP	1
6	2010601	Manguera Cristal 5/16" x1,50 x 300 mm	1
7	2010050	Zuncho MAB 9 - 13	2
8	2010862	Tapon Galvanizado Ø1/2" BSP	1
9	2010421	Engrasador Recto 1/8" BSP	1

INCOMAGRI - Industria y Comercio de Máquinas Agrícolas Ltda. le brinda la garantía de la máquina aquí caracterizada y especificada, dentro de las siguientes condiciones:

1- El cupón de este manual debe ser llenado correctamente y enviado a la fábrica para que la garantía de la máquina sea válida.

2 - La Garantía tiene validez por 1 (un) año, contado a partir de la fecha de emisión de la factura de venta, emitida por la reventa para el primer propietario.

3 - Esta garantía cubre defectos de fabricación que presenten piezas y componentes, exclusivamente analizadas y comprobadas por la fábrica.




4 - La presente garantía no tendrá validez en los casos en que:

La máquina o piezas que fuesen averiadas por descuido en el transporte o almacenamiento en el revendedor, o por el uso incorrecto, o aún por cualquier desgaste como resultado del uso normal;

- Hubiese falta o uso de lubricantes no recomendados en el manual de operación y piezas;
- No se observen las instrucciones, recomendaciones de uso y cuidados de mantenimiento incluidos en el manual de operación;
- Hubiese modificaciones y/o adaptaciones, o empleo de piezas y/o accesorios no originales.

5 - Todas las solicitudes de garantía deberán ser presentadas a las reventas autorizadas por INCOMAGRI, quienes las enviarán a la fábrica a través de un informe de garantía, junto con la pieza defectuosa.

6 - Solamente se cumplirán las cláusulas del presente certificado de garantía si el cupón adjunto está en poder de INCOMAGRI, cuando se solicita la garantía, debidamente llenado y acompañado de la fotocopia de la factura de venta de la máquina al usuario.

	<b>CONTROL DE GARANTÍA DEL PROPIETARIO</b>
Máquina / Mod.: _____	N° Serie _____
Factura n° _____	_____ / _____ / _____
Nombre: _____	
Dirección: _____	
CP: _____	Ciudad: _____ Est/Prov: _____
	Firma del Propietario
	Revendedor - Sello y Firma
<b>CONTROL DE GARANTÍA DEL REVENDEDOR</b>	
Máquina / Mod.: _____	N° Serie _____
Factura n° _____	_____ / _____ / _____
Nombre: _____	
Dirección: _____	
CP: _____	Ciudad: _____ Estado: _____
	Firma del Propietario
	Revendedor - Sello y Firma
<b>CONTROL DE GARANTÍA DE FÁBRICA</b>	
Máquina / Mod.: _____	N° Serie _____
Factura n° _____	_____ / _____ / _____
Nombre: _____	
Dirección: _____	
CP: _____	Ciudad: _____ Est/Prov: _____
	Firma del Propietario

Revendedor - Sello y Firma

---

Llenar, arrancar y enviar a la fábrica



INCOMAGRI INDUSTRIA Y COMERCIO DE MÁQUINAS AGRÍCOLAS LTDA.

Rodovia SP147 Km 41,930 – Caixa Postal 41 – 13970-970 Itapira SP

CNPJ 52.783.321/0001-03

PABX (19) 3843.9900 – FAX (19) 3863.2951

ASISTENCIA TÉCNICA (19) 3843.9930

Depto. Ventas : vendas@incomagri.com.br

Asistencia Técnica : tecnica@incomagri.com.br

www.incomagri.com.br

01/2014

Rev. 05