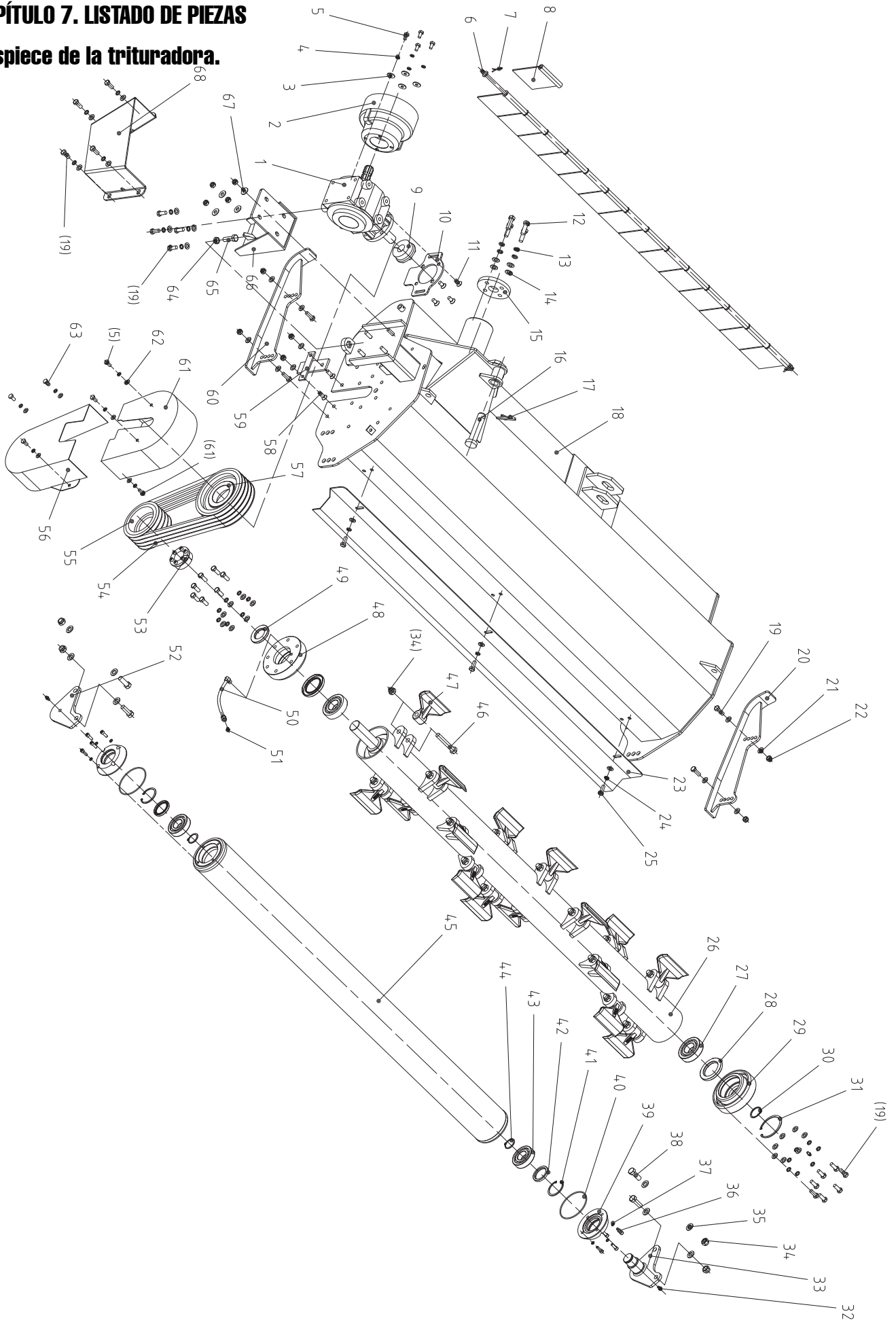


CAPÍTULO 7. LISTADO DE PIEZAS

Despiece de la trituradora.



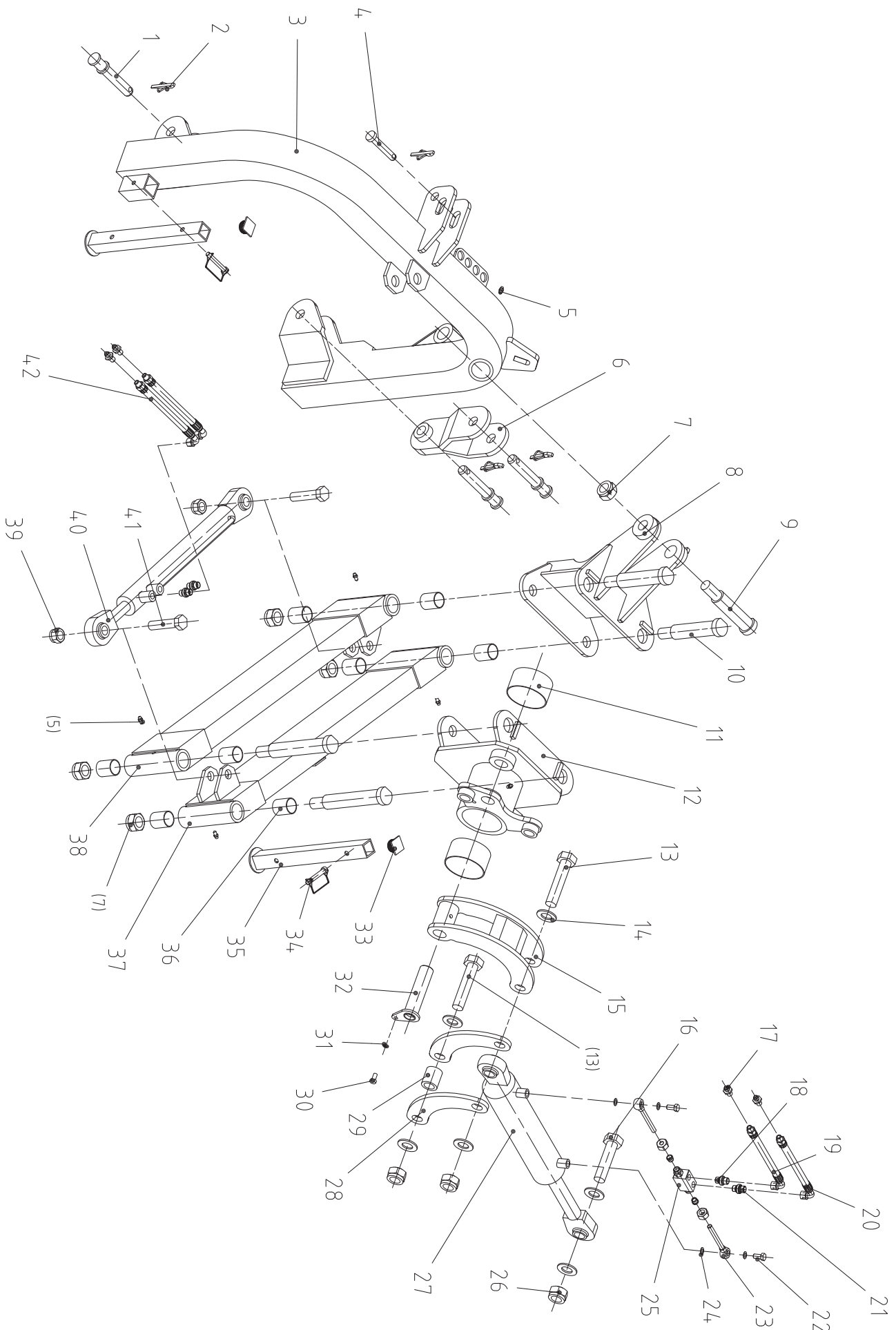
N	CÓDIGO	DESCRIPCIÓN	UNID.
1	ESDESBCL-101	Gearbox assembly	1
2	ESDESBCL-102	Cover	1
3	ESDESBCL-103	Bigger washer 10	4
4	ESDESBCL-104	Washer 10	10
5	ESDESBCL-105	Bolt M10x20	6
	ESDESB220CL-106	EJE PLACAS PROTECTORAS 220	1
6	ESDESBCL-106	Protective plate rod	1
7	ESDESBCL-107	Cotter pin 4X32	2
8	ESDESBCL-108	Protective plate	15
9	ESDESBCL-109	REACH15-33x80	1
10	ESDESBCL-110	Belt pulley cover connecting plate	1
11	ESDESBCL-111	Head screw M12X25	4
12	ESDESBCL-112	Bolt M14x45	4
13	ESDESBCL-113	Washer 14	4
14	ESDESBCL-114	Washer 14	4
15	ESDESBCL-115	End cover	1
16	ESDESBCL-116	Lock pin	1
	ESDESB200CL-116	ESTRUCTURA ESDESB2000CL	1
17	ESDESBCL-117	Lock pin	1
18	ESDESBCL-118	Hood	1
19	ESDESBCL-119	Bolt M12x35	26
20	ESDESBCL-120	Left slide plate	1
21	ESDESBCL-121	Washer12	53
22	ESDESBCL-122	Lock nut M12	14
23	ESDESBCL-123	Scraper	1
24	ESDESBCL-124	Washer12	23
25	ESDESBCL-125	Bolt M12x30	3
26	ESDESB114CL-126	EJE DE MARTILLOS 1147	1
	ESDESB160CL-126	EJE DE MARTILLOS 1600	1
	ESDESB180CL-126	EJE DE MARTILLOS 1800	1
	ESDESB200CL-126	EJE DE MARTILLOS 2000	1
	ESDESB220CL-126	EJE DE MARTILLOS 2200	1
27	ESDESBCL-127	Ball bearing 1309	2
28	ESDESBCL-128	Oil seal 65X100X10	2
29	ESDESBCL-129	Left bearing seat	1
30	ESDESBCL-130	Ring 45	1
31	ESDESBCL-131	Ring 100	1
32	ESDESBCL-132	Grease nippleM6	3
33	ESDESBCL-133	Left roller connecting plate	1
34	ESDESBCL-134	Lock nut M16	24
35	ESDESBCL-135	Washer 16	8
36	ESDESBCL-136	Screw M8x25	8
37	ESDESBCL-137	Washer 8	8
38	ESDESBCL-138	Bolt M16x45	4
39	ESDESBCL-139	Roller cap	2
40	ESDESBCL-140	O-ring 120X3.55	2
41	ESDESBCL-141	Ring 68	2
42	ESDESBCL-142	Oil seal 50X68X8	2
43	ESDESBCL-143	Bearing 6308	2

Trituradora lateral Modelo ESDESB2000-2200

N	CÓDIGO	DESCRIPCIÓN	UNID.
44	ESDESBCL-144	Ring 40	2
45	ESDESBCL-145	Roller	1
46	ESDESBCL-146	Bolt M16x90	20
47	ESDESBCL-147	Hammer	20
48	ESDESBCL-148	Right bearing seat	1
49	ESDESBCL-149	Oil seal 45X80X8	1
50	ESDESBCL-150	Refueling hose settings	1
51	ESDESBCL-151	Grease nipple M10x1	1
52	ESDESBCL-152	Right roller connecting plate	1
53	ESDESBCL-153	REACH15-45X80	1
54	ESDESBCL-154	Belt 17X1270	4
55	ESDESBCL-155	Small belt pulley	1
56	ESDESBCL-156	Second half belt pulley cover	1
57	ESDESBCL-157	Big belt pulley	1
58	ESDESBCL-158	Head screw M12X35	2
59	ESDESBCL-159	Prodect weldment	1
60	ESDESBCL-160	Right slide plate	1
61	ESDESBCL-161	First half belt pulley cover	1
62	ESDESBCL-162	Washer 10	6
63	ESDESBCL-163	Bolt M10X25	4
64	ESDESBCL-164	Nut M16X1.5	1
65	ESDESBCL-165	Bolt M16X1.5X50	1
66	ESDESBCL-166	Gearbox adjusting mount	1
67	ESDESBCL-167	Big washer12	4
68	ESDESBCL-168	Belt pulley cover protective plate	1

CAPÍTULO 7. LISTADO DE PIEZAS SUSPENSIÓN

Despiece del desplazamiento.



N	CÓDIGO	DESCRIPCIÓN	UNID.
1	ESDESBCL-201	Lower suspension pin	3
2	ESDESBCL-202	Lock pin	4
3	ESDESBCL-203	Suspension frame	1
4	ESDESBCL-204	Upper suspension pin	1
5	ESDESBCL-205	Grease nipple M10x1	1
6	ESDESBCL-206	Active suspension part	1
7	ESDESBCL-207	Lock nut M30X2	5
8	ESDESBCL-208	Sway seat weldment	1
9	ESDESBCL-209	Short pin	1
10	ESDESBCL-210	Long pin	4
11	ESDESBCL-211	"Self-lubricating bearing 110X115X60"	2
12	ESDESBCL-212	Sway rotation shaft	1
13	ESDESBCL-213	Bolt M24x120	1
14	ESDESBCL-214	Washer 24	4
15	ESDESBCL-215	Connecting plate	1
16	ESDESBCL-216	Bolt M30x70	1
17	ESDESBCL-217	Bolt M24x100	3
18	ESDESBCL-218	CONECTOR RAPIDO R1/2"	4
19	ESDESBCL-219	CONECTOR	2
20	ESDESBCL-220	TUBO ACEITE	1
21	ESDESBCL-221	TUBO ACEITE	1
22	ESDESBCL-222	CONJECTOR	2
23	ESDESBCL-223	TORNILLO M16X1.5X30	2
24	ESDESBCL-224	PIEZA AJUSTADOR TUBERIA	2
25	ESDESBCL-225	ARANDELA DE COBRE	4
26	ESDESBCL-226	VALVULA CILINDRO	1
27	ESDESBCL-227	Lock nut M24	4
28	ESDESBCL-227	CILINDRO BLACEO LATERAL	1
29	ESDESBCL-229	Connecting plate	1
30	ESDESBCL-230	Lock nut M30	1
31	ESDESBCL-231	Washer 30	2
32	ESDESBCL-232	Bolt M12x30	1
33	ESDESBCL-233	Washer 12	1
34	ESDESBCL-234	Washer	1
35	ESDESBCL-235	Locknut M10	2
36	ESDESBCL-236	Washer 10	1
37	ESDESBCL-237	Lock plate	1
38	ESDESBCL-238	Bolt M10x35	2
39	ESDESBCL-239	Cover	2
40	ESDESBCL-240	D-pin 12x70	2
41	ESDESBCL-241	Support leg	2
42	ESDESBCL-242	"Self-lubricating bearing 40X44X50"	8
43	ESDESBCL-243	Rear swing arm	1
44	ESDESBCL-244	Front swing arm	1
45	ESDESBCL-245	Offset cylinder	1
46	ESDESBCL-246	Oil pipe	2

Política de garantía.

Todas nuestras máquinas están garantizadas por defectos de fabricación por doce (12) meses a partir del momento de la entrega. La sustitución durante la garantía está subordinada a la restitución de las piezas averiadas.

Para cualquier tema de reclamación en el período establecido, se deberá cumplimentar el archivo correspondiente de reclamación disponible en la página web www.amasoluciones.com, más la factura de compra del producto.

la garantía quedará anulada cuando se cumpla cualquiera de los siguientes casos:

- Cuando se demuestre un mal funcionamiento imputable a causa de un error humano, o negligencia del usuario de la máquina.
- Cuando se ultrapase el límite de uso de la máquina, ya sea por presión, caudal, peso, o revoluciones de la toma de fuerza.
- Cuando durante las reparaciones se utilice piezas no originales de ZEPPELIN o que realice cualquier operación de mantenimiento o reparación en un servicio técnico no autorizado por ZEPPELIN.

ZEPPELIN

www.zeppelinmaquinaria.es