

# VM (rev.02)

**[IT] CATALOGO PARTI DI RICAMBIO**

[FR] CATALOGUE DE PIECES DE RECHANGE

[GB] SPARE PARTS BOOK

[DE] ERSATZTEILLISTE

[ES] CATALOGO DE LAS PIEZAS DE RECAMBIO

[PT] CATALOGO DE PEÇAS

[NL] ONDERDELENLIJST

[HU] ALKATRÉSZ-KATALÓGUS

[RO] CATALOG PIESE DE SCHIMB

[PL] KATALOG CZĘŚCI ZAMIENNYCH

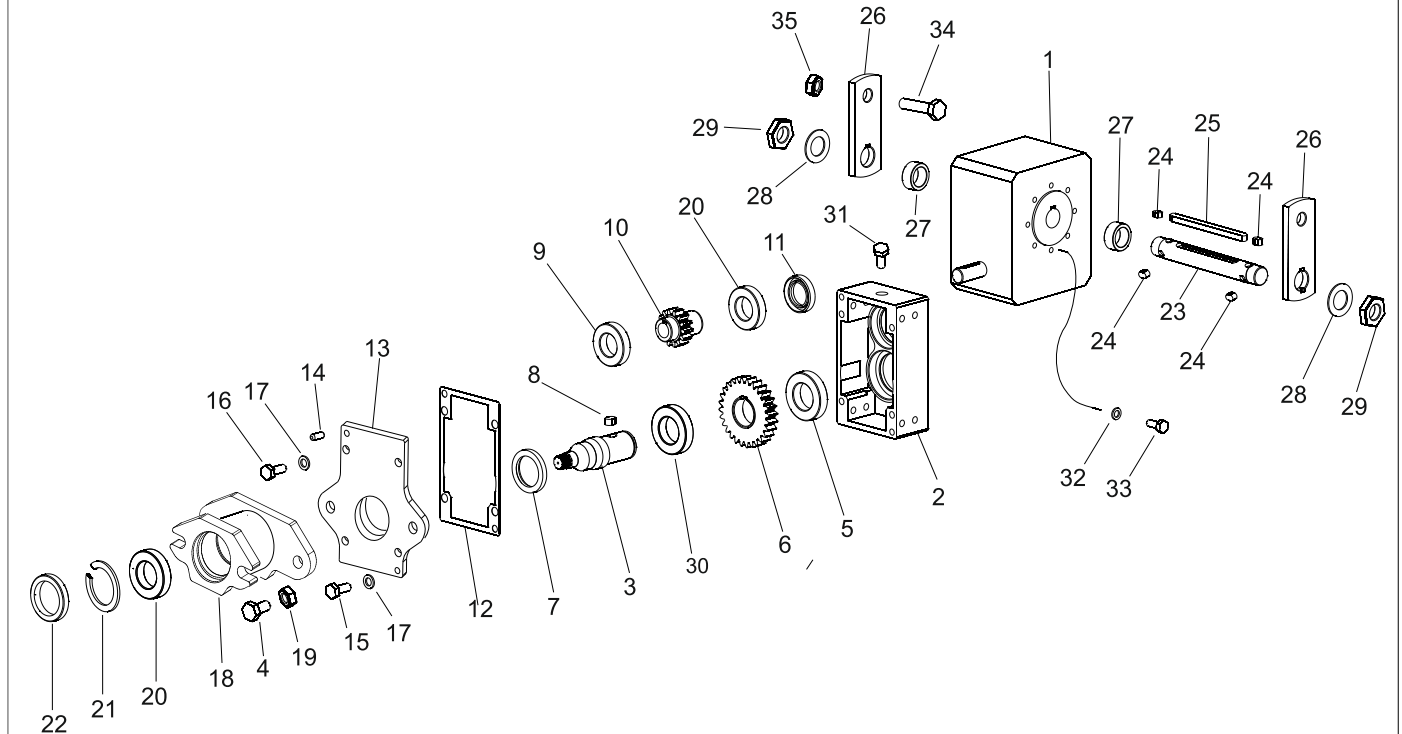
[RU] КАТАЛОГ ЗАПАСНЫХ ЧАСТЕЙ

## TRASMISSIONE STANDARD

FIG	COD.	DESCRIZIONE	N.
1	5432	Riduttore con vite senza fine VM-50	1
	5048	Riduttore con vite senza fine VM-65	1
2	5022	Carter ingranaggi	1
3	Albero p.d.p. (vedere mod.motocoltivatore)		
	5272	BCS - Ferrari - Pasquali	1
	5285	Bertolini 308-408-410-411-413S Nibbi Kam 4/5 - Staub Rancher D10	1
	5299	Grillo G108-110-129-131 - Casorzo CM80	1
	5303	Goldoni Jolly - Joker	1
	5367	Koppl	1
	5371	MGM Castoro - Grillo G85-107-127	1
	5413	Mecc.Benassi MTC 620 - Goldoni 611B Barbieri Ghepard	1
	5414	Bertolini 316-417 Nibbi Mak 16-17-18 G519 G719 - Staub Maxter H4S	1
	5615	BCS 715-725 - Ferrari 306	1
4	5281	Vite speciale Ø 14x35	2
5	3542	Cuscinetto 6007	2
6	5273	Ingranaggio Z=27	1
7	5277	Anello tenuta Ø 35x47x7	1
8	4572	Chiavetta 6x6x40	1
9	5042	Cuscinetto 6006	2
10	5274	Ingranaggio Z=15	1
11	2745	Anello tenuta Ø 30x47x10	1
12	5059	Guarnizione carter ingranaggi	1
13	5276	Coperchio carter ingranaggi	1
14	4426	Spina di centraggio Ø 8x20 DIN 6325	2
15	0882	Vite Ø 10x25 UNI 5739	2
16	0050	Vite Ø 10x30 UNI 5739	2
17	0092	Rondella grower Ø mm 10	4

FIG	COD.	DESCRIZIONE	N.	
18	Collettore con flangia (vedere mod.motocoltiv.)			
	5275	BCS - Ferrari - Pasquali - MGM - Grillo Casorzo CM80	1	
	5284	Bertolini 308-408-410-411- 413S Nibbi Kam 4/5 - Staub Rancher D10	1	
	5302	Goldoni Jolly Joker	1	
	5365	BCS - Ferrari - Pasquali a 3 fori	1	
	5366	Koppl	1	
	5410	Meccanica Benassi - MTC 620 - Goldoni 611B Barbieri Ghepard	1	
	5411	Bertolini 316 - 417 - Nibbi Mak 16-17-18 G-519 G719 - Staub Maxter H4S	1	
	19	2861	Dado autobloccante Ø 14	2
	20	4781	Cuscinetto 6006-2RS	2
21	2813	Anello arresto I 55	1	
22	5039	Anello centr. Ø 60 mm BCS - MGM Castoro Grillo G85-107-108-110-127	1	
	5223	Anello centr. Ø 70 mm Grillo G129-131 Casorzo CM80	1	
23	5028/1	Albero centrale	1	
24	4928	Chiavetta 8x7x15 UNI 6604/A	2	
25	5049	Chiavetta 8x7x110 UNI 6604/A	1	
26	5015/1	Manovella	2	
27	5029/1	Distanziale gruppo	2	
28	2678	Rondella elastica Schnorr Ø mm 24	2	
29	4792	Dado Ø 24 basso UNI 5589	2	
30	2772	Cuscinetto 6007-2RS	1	
31	1890	Tappo Ø 10x13	1	
32	0010	Rondella elastica Ø 8	16	
33	0109	Vite Ø 8x20 UNI 5739	16	
34	5119	Vite Ø 16x80 PG speciale	2	
35	5056	Dado autobloccante Ø 16 PG basso	2	

# TRASMISSIONE STANDARD

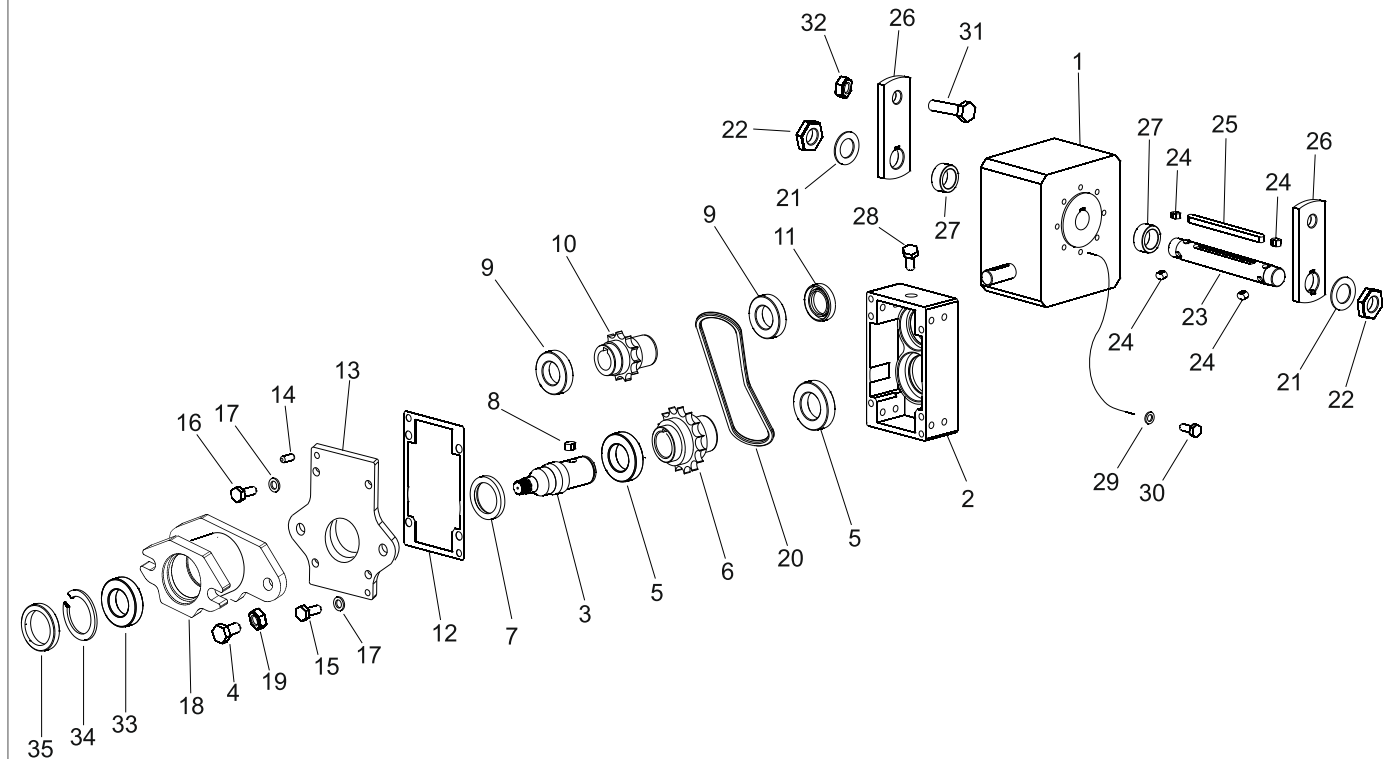


## TRASMISSIONE A ROTAZIONE ANTIORARIA

FIG	COD.	DESCRIZIONE	N.
1	5432	Riduttore con vite senza fine VM-50	1
	5048	Riduttore con vite senza fine VM-65	1
2	5022	Carter ingranaggi	1
3		Albero p.d.p. (vedere mod.motocoltivatore)	
	5338	Goldoni Myspecial	1
	5412	Bertolini 318 – Ferrari anno < 1978	1
	5537	BCS 760 – Pasquali XB60 – Ferrari 72-72S	1
4	5281	Vite speciale Ø 14x35	2
5	0736	Cuscinetto 16007	2
6	5336	Ingranaggio Z=15	1
7	5277	Anello tenuta Ø 35x47x7	1
8	4572	Chiavetta 6x6x40	1
9	5337	Cuscinetto 16006	2
10	5335	Ingranaggio Z=11	1
11	2745	Anello tenuta Ø 30x47x10	1
12	5059	Guarnizione carter ingranaggi	1
13	5276	Coperchio carter ingranaggi	1
14	4426	Spina di centraggio Ø 8x20 DIN 6325	2
15	0882	Vite Ø 10x25 UNI 5739	2
16	0050	Vite Ø 10x30 UNI 5739	2
17	0092	Rondella grower Ø mm 10	4
18		Collettore con flangia (vedere mod.motocolt.)	
	5339	Goldoni MySpecial	1
	5408	Bertolini 318	1
	5409	Ferrari anno < 1978	1
	5538	BCS 760 – Pasquali XB60 – Ferrari 72-72S	1
19	2861	Dado autobloccante Ø 14	2
20	5340	Catena di trasmissione	1
21	2678	Rondella elastica Schnorr Ø mm 24	2
22	4792	Dado Ø 24 basso UNI 5589	2
23	5028/1	Albero centrale	1
24	4928	Chiavetta 8x7x15 UNI 6604/A	4

FIG	COD.	DESCRIZIONE	N.
25	5049	Chiavetta 8x7x110 UNI 6604/A	1
26	5015/1	Manovella	2
27	5029/1	Distanziale gruppo	2
28	1890	Tappo Ø 10x13	1
29	0010	Rondella elastica Ø 8	16
30	0109	Vite Ø 8x20 UNI 5739	16
31	5119	Vite Ø 16x80 PG speciale	2
32	5056	Dado autobloccante Ø 16 PG basso	2
33	4781	Cuscinetto 6006-2RS solo Bertolini – Ferrari	1
34	2813	Anello arresto I 55 solo Bertolini - Ferrari	1
35	5415	Anello centraggio carter Ferrari <1978	1
	5416	Anello centraggio carter Bertolini 318	1

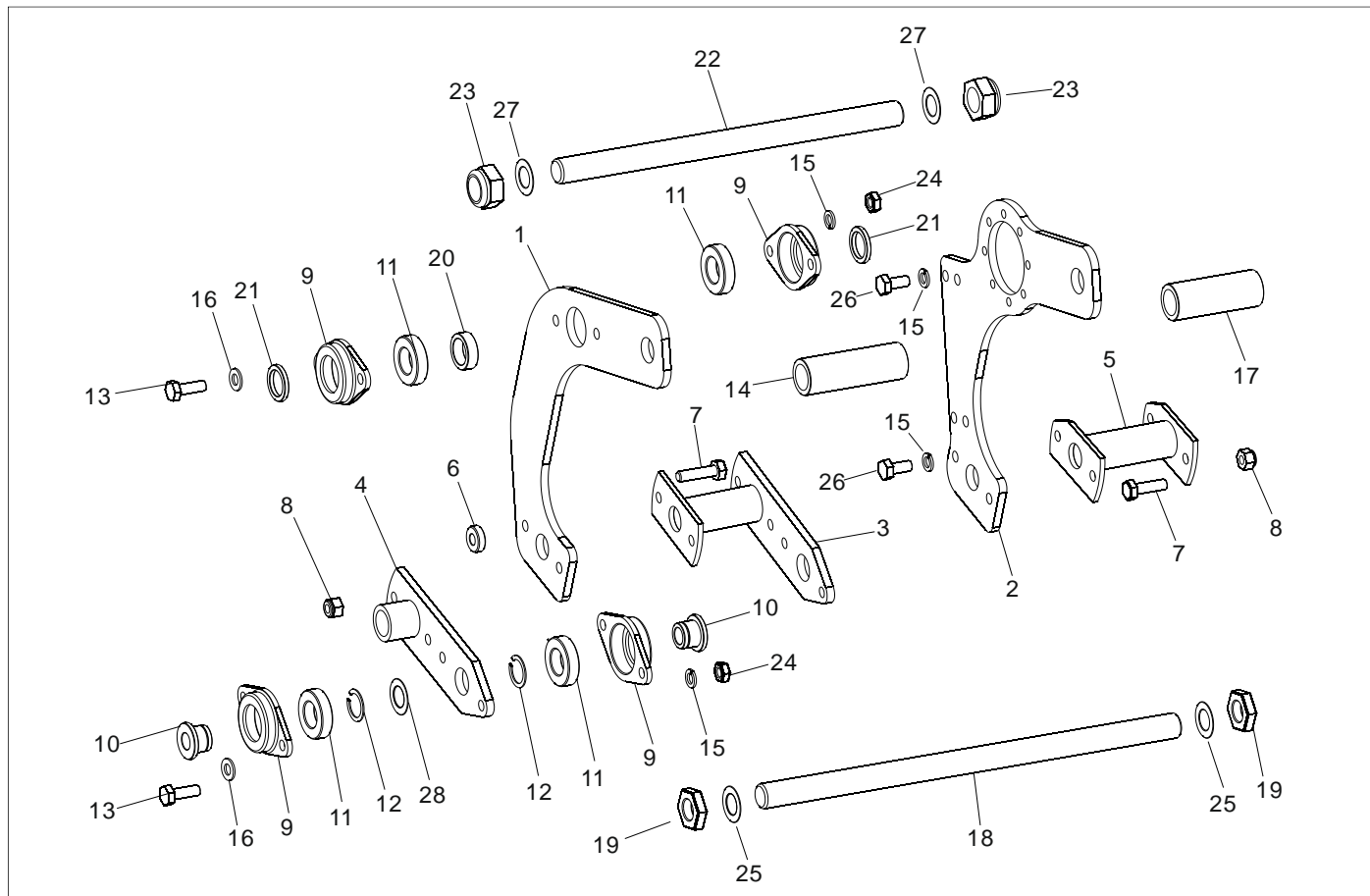
# TRASMISSIONE A ROTAZIONE ANTIORARIA



## TELAIO

FIG	COD.	DESCRIZIONE	50	65
1	4818	Piastra esterna telaio	2	2
2	5025	Piastra telaio-supporto carter	2	2
3	5026 5120	Supporto tiranti interno VM-50 Supporto tiranti interno VM-65	2	2
4	5033 5052	Supporto tiranti esterno VM-50 Supporto tiranti esterno VM-65	2	2
5	5027	Distanziale piastre telaio centrale	1	1
6	5141 5140	Distanziale supporto tirante interno VM-50 Distanziale supporto tirante interno VM-65	4	4
7	0530 0851	Vite Ø 10x50 UNI 5737 Vite Ø 10x35 UNI 5737	4	4
8	1125	Dado autobloccante Ø 10	8	8
9	5018	Flangia porta cuscinetto	12	12
10	5117	Boccola porta cuscinetto	8	8
11	4373	Cuscinetto 6005-2RS	8	8
12	1374	Anello arresto E25	8	8
13	0050	Vite Ø 10x30 UNI 5739	6	6
14	5041	Distanziale piastre telaio centrali superiore	1	1
15	0092	Rondella elastica Ø mm 10 grower pesante	20	20
16	1973	Rondella piana Ø mm 10x21x2 UNI 6592	12	12
17	5031	Distanziale piastre telaio esterne superiore	2	2
18	5034 5053	Tirante montaggio inferiore VM-50 Tirante montaggio inferiore VM-65	1	1
19	4792	Dado Ø 24 PF basso UNI 5589	2	2
20	5030	Distanziale cuscinetti supporto telaio	2	2
21	5037	Distanziale manovelle	4	4
22	5035	Tirante montaggio superiore	1	1
23	2604	Dado Ø 24 PF UNI 5588	2	2
24	0148	Dado Ø 10 UNI 5588 8G	12	12
25	2678	Rondella Schnorr Ø 24	2	2
26	0882	Vite Ø 10x25 UNI 5739	8	8

# TELAIO

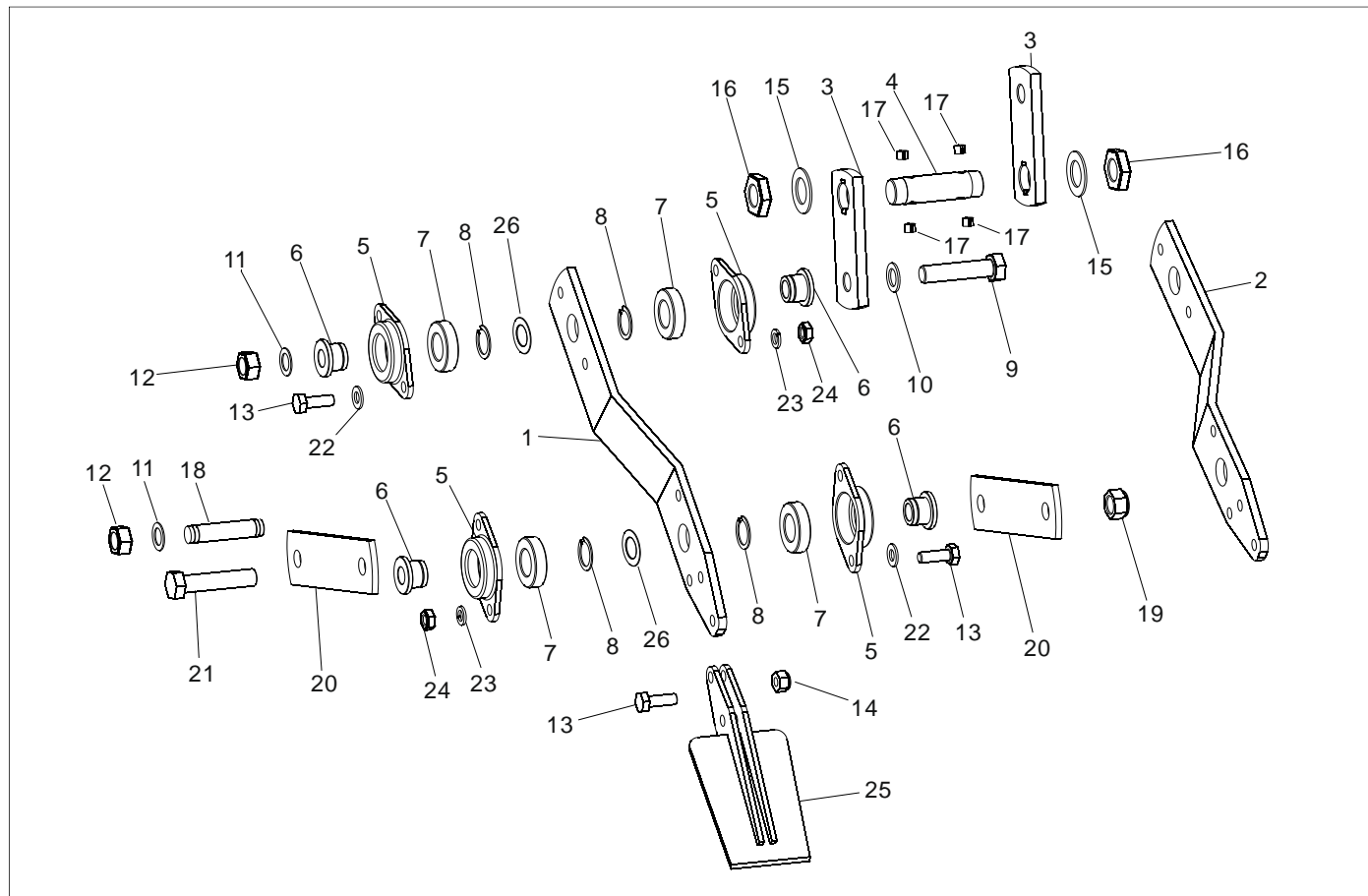


## MANICI E SNODI

FIG	COD.	DESCRIZIONE	50	65
1	5016	Manico piegato sinistro VM-50	2	-
	5124	Manico piegato sinistro VM-65	-	2
2	5017	Manico piegato destro VM-50	2	-
	5121	Manico piegato destro VM-65	-	2
3	5015/1	Manovella	4	4
4	5032/1	Spinotto manovelle	2	2
5	5018	Flangia porta cuscinetto	16	16
6	5117	Boccola porta cuscinetto	16	16
7	4373	Cuscinetto 6005-2RS	16	16
8	1374	Anello arresto E25	16	16
9	5077	Vite Ø 16x70 PG UNI 5737	2	2
10	5139	Rondella piana Ø mm 16x24x1,5 UNI 1736	2	2
11	1546	Rondella elastica dentellata Ø mm 16	6	2
12	0144	Dado Ø 16 PG UNI 5588	6	2
13	0050	Vite Ø 10x30 PG UNI 5739	24	24
14	1125	Dado autobloccante Ø 10	24	24
15	2678	Rondella elastica Schnorr mm 24	4	4
16	4792	Dado Ø 24 PG basso UNI 5588	4	4
17	5044	Chiavetta 8x7x10 UNI 6604/A	8	8
18	5147	Vite speciale per supporti interni	2	-
19	5056	Dado autobloccante 16 PG basso	6	8
20	5040	Tirante vanghe	8	8
21	2967	Vite Ø 16x75 PG UNI 5737	6	8
22	1973	Rondella piana mm 10x21x2 UNI 6592	16	16
23	0092	Rondella elastica Ø mm 10 grower pesante	16	16
24	0148	Dado Ø 10 UNI 5588 8G	16	16
25	5019	Vanga VM-50	4	-
	5050	Vanga VM-65	-	4
26	3321	Anello regolazione Ø 18,5x24,9x0,1	6/8	6/8



# MANICI E SNODI



## COFANO SLITTE E RUOTA

FIG	COD.	DESCRIZIONE	50	65
1	5109	Cofano protezione VM-50	1	
	5067	Cofano protezione VM-65		1
2	5116	Ala cofano VM-50	1	
	5068	Ala cofano VM-65		1
3	5076	Piastrina fissaggio cofano protezione	1	1
4	0109	Vite Ø 8x20 PG UNI 5739	2	2
5	0600	Dado autobloccante Ø 8	6	6
6	3296	Vite Ø 8x45 PG UNI 5739	2	2
7	5072	Slitta destra	1	1
	5073	Slitta sinistra	1	1
8	0580	Vite Ø 12x25 PG UNI 5739	2	2
9	2311	Rondella elastica Ø mm 12 grower pesante	3	3
10	3587	Rondella piana mm Ø 10x30x2	2	2
11	5090	Dente ripuntatore parte fissa	1	1
12	5115	Dente ripuntatore parte mobile	1	1
13	5108	Pomello per dente ripuntatore	1	1
14	5092	Piatto 30x6 l=85 per fissaggio dente ripuntatore	1	1
15	5091	Piatto 30x6 l=75 per fissaggio dente ripuntatore	1	1
16	1125	Dado autobloccante 10 PG	4	4
17	5051	Supporto ruota	1	1
18	5118	Ruota per trasferimento	1	1

# COFANO SLITTE E RUOTA

