



M Á Q U I N A S

desde 1960

CATÁLOGO **GENERAL**



MIXERS

- 03.. VAGÓN TRM 107AC | 157AC | 207 AC | 277 AC
- 04.. VAGÓN TRM 47 | 67 | 87 | 107 | 157 | 207 | 277
- 08.. MIXER VERTICAL 3500 | 3500 auto | 5000 | 7000 | 12000
- 11.. MIXER 1500 | 2500

DESBROZADORAS

- 13.. DESBROZADORA 3150 Duo
- 14.. DESBROZADORAS ROTD
1400 | 1600 | 1700 | 1800 |
Robust Road 1800
- DESBROZADORAS ARTICULADAS
- 16.. Características Generales
- 17.. HÁRPIA PLUS | PLUS II | TUCANO
- 18.. Rapina | Rapina ST
- 20.. ÁGUIA 815

MÁQUINAS Y ACCESORIOS

- 22.. Trilladora de Cereales
- 23.. Roscas Transportadoras
- 24.. Mesa de prelimpieza
- 25.. Trituradoras
- 26.. Silo almacenaje
- 27.. Caja de pesaje
- 28.. Mezcladores Plus y Turbo Plus
- 29.. Mezcladores Compacto y Convencional
- 30.. Fábrica de Concentrados



El modelo más nuevo del Vagón Mezclador MFW Máquinas.

Desarrollado para acoplarse a camiones, el vagón TRM AC, tiene como diferencial su agilidad y eficiencia.

Ideal para rebaños de 2000 o más cabezas:

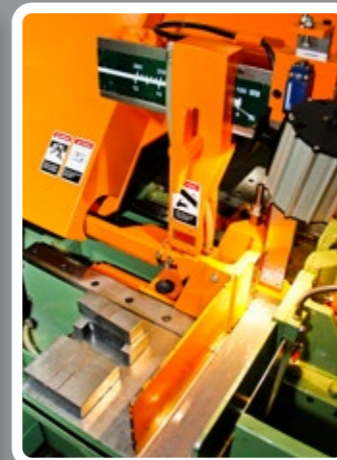
- > Rotor segmentado exclusivo;
- > Sensor de carga, tipo de compresión fijado entre placas;
- > Puerto de descarga con marcador numérico y regulación de caudal;
- > Caño de salida con reluda de altura, activado por cilindros;
- > placa magnética;
- > Revestimiento interno parcial de acero inoxidable;
- > Báscula electrónica programable con wi-fi y sistema administrador / gerente (opcional).

Equipo compuesto con chasis independiente, fabricado en acero tubular de alta resistencia, cojinetes sobredimensionados, cojinetes primera línea, tapa trasera equipada con cilindros gas de alta presión, rotor sobredimensionado con raspadores intercambiables, cadenas de primera línea, engrasadores centrados en un solo punto para un fácil acceso, engranajes fresados y sistema engranaje de transmisión plateado, con tensores soportando.



TECNOLOGÍA

Con equipos de alta precisión, MFW asegura un alto estándar de calidad en todos sus productos.



Rotor de gran tamaño segmentados y raspadores intercambiable y reemplazable



Chasis tubular alto resistencia



Comandos operativos en la cabina del camión



Balance programable (con wi-fi opcional)



¡Vea los equipos MFW en funcionamiento en nuestro canal!

Vagón TRM		107AC	157AC	207AC	277AC
Carga volumétrica máxima	m³	11	16	22	30
Capacidad de mezcla real	m³	10	15	20	27
Carga máxima por peso	Kg	4.300	6.500	8.600	11.000
Potencia del camión requerida	cv	220	220	270	270
Peso	Kg	6.400	7.500	9.200	10.200
Dimensiones (Ancho x Altura x Largo)	m	2,85x3,00x5,00	2,85x3,00x6,70	3,00x2,40x7,30	3,00x2,40x8,50
Cadenas		100-120-140	100-120-140	100/2 - 140/2	100/2 - 140/2
espesor de la placa inferior del acero inoxidable	mm	12,52	12,52	12,52	12,52
Espesor de las placas laterales	mm	6,35	6,35	7,94	7,94
Espesor de la rosca superior	mm	9,53	9,53	9,53	9,53
Espesor de la rosca inferior	mm	12,70	12,70	12,70	12,70

47 | 67 | 87 | 107 | 157 | 207 | 277

Destinado al tratamiento de animales confinados.

Capaz de mezclar y descargar sus mezclas en grandes cantidad y precisión.

Contrapuerta equipado con cilindros alta presión



Vagón TRM 47

Bica de saída com placa magnética (opcional)

Balanza eletrónica programable



Vagón TRM 67

Ajuste de enganche en 3 posiciones

Neumáticos de alta fluctuación



Vagón TRM 87

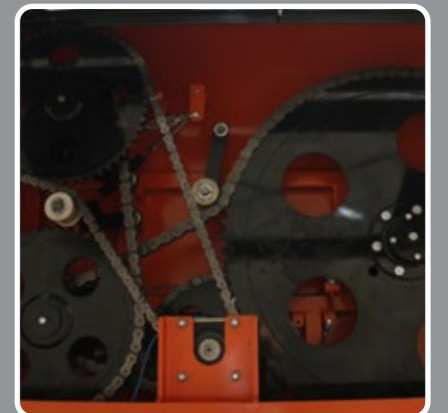
Rotor sobredimensionado segmentado, equipado con raspadores intercambiable y reemplazable



Bica de descarga con ajuste de altura y placa magnética para recoger objetos metálicos que pueden contener en la mezcla



Cadenas y rodamientos de primer nivel; Graseras centralizadas en UN SOLO punto para un fácil acceso; engranajes de transmisión enchapada en aceite; Esticadores rolamentados.



Vagón TRM 87



Vagón TRM 107

Sensor de carga tipo compresión fijado entre placas que garantiza la rigidez estructural de la máquina

Mezcla rápida y homogénea



Vagón TRM 107 estacionario

Caño de descarga con ajuste de altura



¡Vea los equipos MFW en funcionamiento en nuestro canal!



Balance programable (con wi-fi opcional)



Revestimiento interno en acero especial



Chasis tubular de alta resistencia, precisión de pesaje



Cojinetes súper-dimensionados



Llantas de flotación alta

Cardan con pin de Seguridad

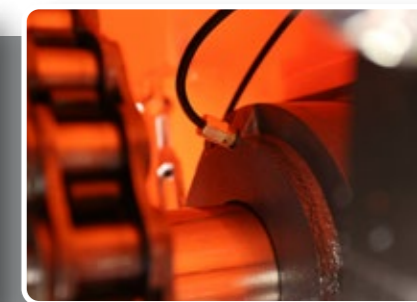
Vagón TRM 157



Vagón TRM 207

Engrasador automático

Opción MFW exclusiva que garantiza más productividad y tranquilidad en el mantenimiento diario.



Vagón TRM		47	67	87	107	107 ^{estacionario}	157	207	277
Carga volumétrica máxima	m ³	05	07	09	11	11	16	22	30
Capacidad de mezcla real	m ³	04	06	08	10	10	15	20	27
Carga máxima por peso	Kg	1.900	3.000	3.600	5.000	5.000	7.500	9.000	12.000
Potencia en la Toma de fuerza	Kw/cv	à partir de 50	à partir de 60	à partir de 70	à partir de 75	Eléctrico 50cv	à partir de 100	à partir de 120	à partir de 150
Peso	Kg	2.435	4.000	5.000	6.400	6.400	7.500	9.200	10.200
Neumáticos (x2)		400/60x15,5	400/60x15,5	500/45x22,5	500/60x22,5	n/d	600/50x22,5	500/60x22,5 (x4)	600/50x22,5 (x4)
Dimensiones (AnchoxAlturaxLargo)	m	2,2x2,5x4,7	2,4x2,6x5,1	2,4x2,6x6,2	2,85x3,0x5,0	2,85x3,0x5,0	2,85x3,0x6,7	3,0x2,4x7,3	3,0x2,4x8,5
Cadenas		100-120	80-100-120	80-100-120	100-120-140	100-120-140	100-120-140	100/2-140/2	100/2-140/2
Espesor de la placa inferior del acero inox.	mm	7,75	9,35	9,35	12,52	12,52	12,52	12,52	12,52
Espesor de las placas laterales	mm	4,75	6,35	6,35	6,35	6,35	6,35	7,94	7,94
Espesor de la rosca superior	mm	7,94	9,53	9,53	9,53	9,53	9,53	9,53	9,53
Espesor de la rosca inferior	mm	9,53	9,53	9,53	12,70	12,70	12,70	12,70	12,70

3500 | 3500 auto | 5000 | 7000 | 12000

Prepara, mezcla y descarga en el comedor.

Son construidos con un rígido criterio de calidad para trabajos largos y sin interrupción. En observancia a las necesidades del productor, garantizan una mezcla homogénea y rápida de los más variados materiales: silado, heno, fibras largas, pajas, concentrado.

El conjunto reductor, rotor, cuchillas y contra cuchillas están perfectamente ajustado para requerir menor potencia del tractor (menor consumo de combustible).



Mixer Vertical 5000



Mixer Vertical 5000 acoplado al tractor



Mixer Vertical 7000



¡Vea los equipos MFV en funcionamiento en nuestro canal!



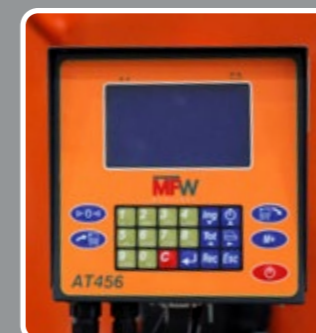
Mixer Vertical 3500 autocargable



Cardan con pin de seguridad



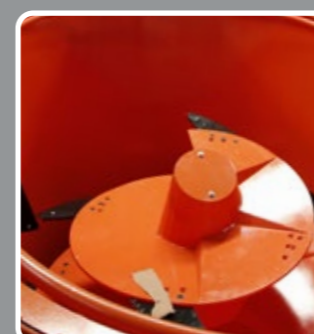
Balance programable (con wi-fi opcional)



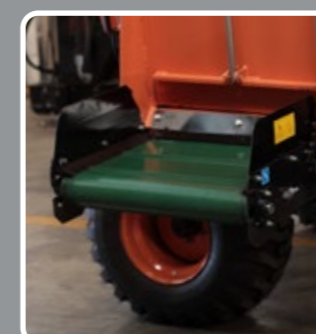
Llantas de flotación alta



Visor del nivel de aceite del reductor



Revestimiento interno en acero inoxidable



Transportador para descarga de productos (opcional)



Cuchillas de corte y contra cuchillas regulables



Chasis independiente: Todo esfuerzo del conjunto de mezcla no es absorbido por el chasis.

Mixer Vertical		3500	3500 auto	5000	7000
Carga volumétrica máxima	m ³	3,5	3,5	5	7
Carga máxima por peso	Kg	1.400	1.400	2.000	2.800
Potencia en la Toma de fuerza	Kw/cv	desde 50cv	desde 50cv	desde 75cv	desde 75cv
Roscas Mezcladoras		1	1	1	1
Número de Contra-Cuchillas		2	2	2	2
Número de Cuchillas		6	6	5	6
Peso	Kg	1.950	2.800	2.450	2.590
Neumáticos		11L-15	11L-15	400/60-15,5	400/60-15,5
Dimensiones (Ancho.xAlt.xLargo)	m	2,10 x 2,15 x 3,70	2,10 x 2,50 x 4,70	2,40 x 2,40 x 4,27	2,40 x 2,77 x 4,27

Procesamiento de grandes pacas, palma, cítricos y otros.

El Vagón mezclador vertical está diseñado con estrictos estándares de calidad para un trabajo prolongado e ininterrumpido.

Estos equipos garantizan una mezcla rápida y homogénea de la mayoría de tipos de materiales de fibra larga, pacas redondas de heno, ensilaje, piensos concentrados, entre otros, también pueden formar parte de dos mezclas.



Mixer Vertical 12000

Dos contracuchillas ajustables



Revestimiento interno de acero inoxidable

Balanza programable de serie

Cardan con pin de seguridad

Placa magnética en la rosca central, posicionada para recoger objetos metálicos.

Leve y práctico, está destinado al trato de animales confinados.

Desensila, mezcla y descarga en el comedero con absoluta precisión y agilidad. Está accionado por bomba hidráulica móvil y tres motores hidráulicos independientes bien dimensionados, dispensa el uso de cardan. Posee aún, cangilón monobloc en polietileno o acero carbono. La operación se hace desde el propio asiento del tractor a través de comando hidráulico montado sobre la torre telescópica, lo que agiliza el trabajo.

El rotor mezclador principal consiste en helicoides reversos que proporcionan rapidez y perfecta uniformidad en la mezcla y está accionado por reductor blindado de alta performance y durabilidad. Máquina destinada a pequeños y medianos productores. El helicoides de la rosca de descarga se trata para prolongar su vida útil y su accionamiento posee sistema de reversión para una mezcla completa.



Mixer 1500



Mixer 2500

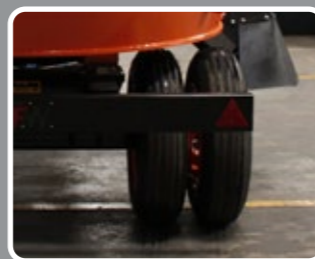


Dispensa el uso de cardan

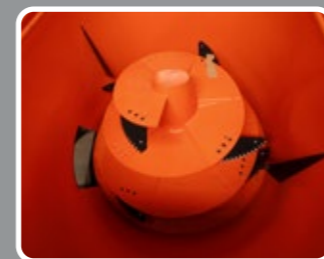
Opcional sin rueda



Estabilidad con juego de ruedas doble



Rotor con 7 cuchillas ajustables (+2 opcional)



Rotor principal



Balanza programable (con wi-fi opcional)



Caja de cambio



Chasis independiente (no interfiere con el pesaje)



Controles de funcionamiento en la cabina del tractor



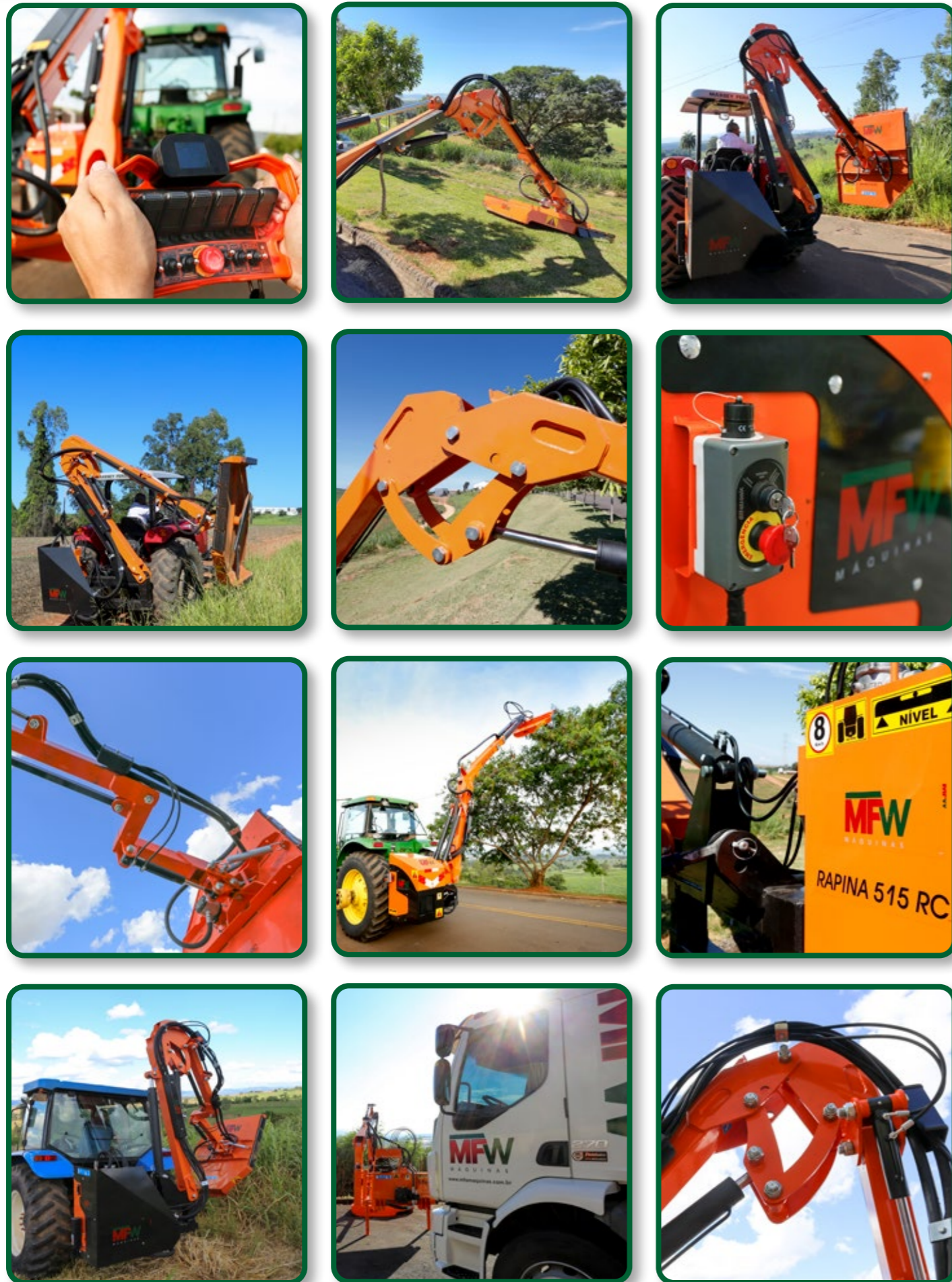
Filtro de retorno en sistema hidráulico

Mixer Vertical		12000
Carga Máxima Volumétrica	m ³	12
Carga Máxima por peso	Kg	4.800
Potencia en la Toma de fuerza	Kw/cv	à partir de 80
Roscas Mezcladoras	Un	1
Número de Contra-Cuchillas	Un	2
Número de Cuchillas	Yn	7
Peso	Kg	4.360
Neumáticos	Un	900/20 (x4)
Dimensiones (Ancho.xAlt.xLargo)	m	2,60 x 3,00 x 5,10

Mixer		1500	2500
Volumen interno	m ³	1,5	2
Peso neto	Kg	846	1.060
Carga Máxima	Kg	600	1.000
Potencia en la Toma de fuerza	cv	45	50
Rotación en la Toma de fuerza	cv	540	540
Dimensiones (Ancho.xAlt.xLargo)	m	1,88x1,55x2,00	2,40x1,75x2,20
Ancho de trabajo	m	1,47	1,75
Altura de trabajo	m	2,52	2,65
Altura de descarga	m	0,75	0,75
Tiempo de Mezcla	min	5 a 10	5 a 10



¡Vea los equipos MFW en funcionamiento en nuestro canal!



3150 Duo

Robustez y alto rendimiento.

La Desbrozadora doble modelo 3150 Duo MFW, tiene como diferencial su robustez, sus cuatro cuchillas intercaladas garantizan el corte en todo el ancho sin dejar fallas centrales, tiene un doble corte en las cuchillas, las cuales se pueden cambiar a otra posición, aumentando su tiempo de trabajo.

Mayor ancho de corte respecto a sus competidores, diferenciándolo de otras opciones del mercado.



cuchillo de doble corte



3150 duo

Rueda de estabilidad (artículo de serie)

Desbrozadora	3150 duo	
Ancho de Corte	m	3,15
Peso	Kg	875
Número de Cuchillas	Unid.	4
Potencia en la Toma de fuerza	Cv	90
Rotación en la Toma de fuerza	rpm	540
Rotación de las Cuchillas	rpm	1036
Dimensiones (AnchoxAlt.xlargo)	m	3,42x1,25x2,50

Opciones Disponibles

- . Deflector de obstáculos (protección contra impactos)
- . Super protección con cadenas en los laterales para evitar accidentes.



Deflector de Obstáculos (Stump Jumper)

Opcional que resbala con total seguridad en posibles barreras: piedras, troncos y otros.

Compacto y de alto rendimiento.

Fabricado según estándares ABNT. Caja de transmisión y soporte de hoja extradimensionado, proporciona al conjunto una rigidez perfecta y una larga vida útil. Utilizado en el desbroce de pastos, cedros, huertas, cafetales y otros similares siempre con su perfección en el resultado.

Posee un cardan con embrague de seguridad, esquis laterales fácilmente regulables, ruedas de apoyo, zapata de desgaste intercambiable, torreta de posición (central y lateral) y un único sistema de giro libre en la caja de transmisión, brindando un excelente desempeño y extrema seguridad en las maniobras.

Rueda de estabilidad con reglaje de altura (opcional)



Deflector frontal y trasero con cadenas. (artículo de serie)

ROTD 1800

Robust Road 1800 La desmalezadora Robust 1800 ha sido desarrollada para trabajos pesados y extremos, como corte de pastos, bordes de senderos y lugares de difícil acceso para cortar.

Posee una estructura para enganchar en el tercer punto extremadamente resistente y deflector de obstáculos exclusivo opcional.



Robust Road 1800



¡Vea los equipos MFW en funcionamiento en nuestro canal!

Posición de trabajo central y súper lateral



Caja de transmisión de giro libre y cardan de embrague



Esquis con reglajes de altura (apartado de serie)



Zapatillas reemplazables de acero carbono 1/2 pulgada



ROTD		1400	1600	1700	1800	RR 1800
Ancho de Corte	m	1,30	1,50	1,60	1,70	1,70
Peso	Kg	265	380	390	410	625
Número de Cuchillas	unid.	2	2	2	2	2
Potencia en la Toma de fuerza	Cv	50	65	70	80	80
Rotación en la Toma de fuerza	rpm	540	540	540	540	540
Rotación de las Cuchillas	rpm	1036	1036	1036	1036	1036
Dimensiones (AnchoxAlt.xlargo)	m	1,56x1,05x1,85	1,92x1,20x2,10	1,92x1,20x2,10	2,02x1,20x2,25	2,02x1,20x2,25



Características Generales

Harpia | Rapina | Águia

DESBROZADORA ARTICULADAS, son excelentes opciones para los productores agrícolas que buscan una solución robusta y segura para trabajos pesados y continuos con la necesidad de cepillar en diferentes tipos de terreno o áreas de difícil acceso.

TALA EN ÁREAS DE DIFÍCIL ACCESO



Máquina operada con gran visibilidad de forma práctica y segura.



Activación de la cabina del tractor con joystick (opcional)

Depósito de aceite hidráulico colocado estratégicamente como contra-peso



Opção RT

Implemento que garantee una mayor seguridad en el mantenimiento de carreteras, caminos rurales y urbanos.

Este implemento agrícola está diseñado para superar diferentes situaciones y dificultades a la hora de cortar el césped. Debido a su flexibilidad, es posible utilizarlo en diferentes situaciones, como terrenos con desniveles, desniveles y obstáculos.



Corte en Declives



Alcance fácil sobre barras de protección



Corte en rampas



Corte en zona vallada



Corte en árboles



En barrancos



Harpia Plus | Plus II | Tucano

Rendimiento y practicidad.

Las desbrozadoras articuladas fueron desarrolladas para trabajos específicos, ya que están posicionadas en lugares de difícil acceso, como aclaves y declives, donde cualquier otro implemento no podría funcionar. Con la practicidad de su funcionamiento, realiza trabajos a largas distancias, ofreciendo seguridad a sus operadores. Este equipo realiza siegas en general, pequeñas podas y tiene gran énfasis en el mantenimiento de carreteras, caminos rurales y urbanos. Fabricado en acero, su estructura tubular asegura una mayor rigidez al conjunto. Todo su movimiento se deriva de un conjunto hidráulico, donde los cilindros lo posicionan en diferentes ángulos, amoldándose a varios terrenos y colocándose sobre barandillas, vallas, postes, etc. Rueda de estabilidad (opcional) Harpia 515 RC 17 Fácil de manejar, práctica y segura, la cortadora articulada MFW tiene un alto rendimiento a la hora de cortar. Disponible en dos opciones, RC (mesa con cuchillos) y RT (cepillo). Este modelo de equipo requiere tractores configurados con un mínimo de 75 cv

Rueda de estabilidad (opcional)



Harpia 515 RC



Harpia 515 tucano

Siempre buscando mejoras, fabricamos equipos que mejoren la ergonomía y seguridad de su operador.

La Desbrozadora MFW Tucano tiene, en conjunto, un brazo posicionado hacia adelante, ofreciendo una posición más ergonómica, resultando en un mejor campo de visión y seguridad en el momento de la operación.



Harpia 515 tucano

Rapina | Rapina ST

Practicidad y agilidad.

Practicidad y agilidad son las principales características de las desbrozadoras articuladas modelo RAPINA.

Con su diseño estructural diferenciado, este equipo se posiciona en lugares que ningún otro modelo de la categoría aplicaría. Tractor, pasando por caminos más estrechos y ocupando menos espacio en los caminos, ya sea urbano, rural o vial.

Fácil de manejar, práctico y seguro, el cortador articulado MFW tiene un alto rendimiento a la hora de cortar.

Disponible en dos opciones, RC (mesa con cuchillos) y RT (cepillo). Este modelo de equipo requiere tractores configurados con un mínimo de 75 CV.



Rapina

Rueda de estabilidad (opcional)



Rapina ST

Rapina ST (sight), continúa nuestro trabajo e inquietud por ofrecer una mejor ergonomía y seguridad en nuestra línea de segadoras articuladas. Con todos los beneficios de la línea RAPINA, la característica ST, ofrece colocar el equipo en un mejor campo de visión, además de ser más compacto durante el transporte.

Accionamiento ST con mando hidráulico.

Acionamento ST feito com comando hidráulico.



Rapina ST



Rapina ST

Línea Rapina

La más nueva línea de desbrozadora articuladas MFW.

Más práctica, compacta y funcional, la nueva línea permite un trabajo aún más específico y con toda la eficiencia y garantía de calidad que solo MFW tiene.



Harpia		515	Plus II	Tucano	Opção c/ RT
Ancho de Corte	m	1,50	1,50	1,50	1,40
Peso	Kg	1.060 a 1.080	1.060 a 1.120	1.080	1.060 a 1.120
Número de Cuchillas	Kw/cv	2	2	2	36
Rotación en la Toma de fuerza	rpm	540	540	540	540
Rotación de las Cuchillas	rpm	1.600	1.600	1.600	1.600
Tractor recomendado	cv mín	75	75	75	75
Capacidad de aceite hidráulico	litros	120	120	120	120
Altura mínima de corte	mm	20	20	20	20
Velocidad de trabajo recomendada	km/h	3 a 7	3 a 7	3 a 7	3 a 7
Dimensiones (AnchoxAlt.xLargo)	m	2,40x2,60x3,70	2,40x2,60x3,20	3,90x2,60x4,30	2,40x2,60x3,20

Rapina		Rapina	Rapina ST	Opção c/ RT
Ancho de Corte	m	1,50	1,50	1,40
Peso	Kg	980	980	1.060 a 1.120
Número de Cuchillas	Kw/cv	2	2	36
Rotación en la Toma de fuerza	rpm	540	540	540
Rotación de las Cuchillas	rpm	1.600	1.600	1.600
Tractor recomendado	cv mín	75	75	75
Capacidad de aceite hidráulico	litros	100	100	120
Altura mínima de corte	mm	20	20	20
Velocidad de trabajo recomendada	km/h	3 a 7	3 a 7	3 a 7
Dimensiones (AnchoxAlt.xLargo)	m	1,55x2,90x3,60	1,55x2,90x3,60	1,55x2,90x3,60

Opciones Disponibles

- Joystick: maior precisão e facilidade de manuseio
- Rueda de estabilidad

Tecnología que marca la diferencia en el campo o en la ciudad. La desbrozadora de mayor alcance producida en Brasil.



La desbrozadora articulada Águia fue desarrollada para trabajos diferenciados y específicos como otros de su línea. Con un mayor alcance, se diferencia de todas las máquinas del mercado. Alcanzando hasta 8 metros, se coloca en lugares de difícil acceso, como aclaves y declives donde cualquier otro equipo no podría funcionar. Fabricada en acero especial de alta tecnología que marca la diferencia en el campo o en la ciudad.

La desbrozadora de mayor alcance producida en Brasil. ¡A la suya! Equipada con Radiador. La máquina se maneja con gran visibilidad, de forma práctica y segura. Controle Remoto. La tecnología, su grandiosa estructura, asegura mayor rigidez al conjunto, con un menor peso. varios terrenos y posicionados sobre barandillas, vallas, postes etc. Activado por un mando a distancia (inalámbrico), toda la manipulación se realiza desde el

interior de la cabina de los tractores, sin la incomodidad de cables o mangueras. Cargador de batería, acoplado al tractor, todo para mayor comodidad. Fácil de manejar, práctico y seguro, el cortador articulado Águia MFW cuenta con alta tecnología y eficiencia a la hora de cortar. Disponible en dos opciones, RC (mesa con cuchillos) y RT (cepillo). Este modelo de equipo requiere tractores configurados con un mínimo de 140

La máquina es operada con gran visibilidad, de forma práctica y segura.



Controle Remoto

Equipada con Radiador



¡Vea los equipos MFW en funcionamiento en nuestro canal!

Águia 815		RC	RT
Ancho de Corte	m	1,50	1,40
Peso	Kg	1.550	1.650
Número de Cuchillas	Kw/cv	2	36
Rotación en la Toma de fuerza	rpm	540	540
Rotación de las Cuchillas	rpm	1.600	1.600
Tractor recomendado	cv mín	140	140
Capacidad de aceite hidráulico	litros	100	100
Altura mínima de corte	mm	20	20
Velocidad de trabajo recomendada	km/h	3 a 7	3 a 7
Dimensiones (AnchoxAlt.xlargo)	m	1,80x3,40x3,50	1,80x3,40x3,50



BCO 30 max | 80 max

Destinadas a trillar, limpiar y embolsar los cereales en una misma operación. Todos los modelos están dotados de "alimentador automático", accesorio que garantiza la facilidad de operación y una producción buena y estable. Testeada y aprobada para beneficiación de maíz seco (con paja y sabuco), arroz, soja, fréjol y otros análogos, es empleado en los testes de las más diversas variedades de cada producto.



BCO 30 max U



BCO 30 max TA



BCO 80 max URPE

Robustez, facilidad de reglaje, operación y principalmente la perfección en el cereal embolsado acreditan las batidoras MFW como las más buscadas entre sus congéneres. Se presentan en varias versiones en los dos modelos: BCO 30 Max y BCO 80 Max.



Batidora de Cereales		BCO30max TA	BCO30max S	BCO30max SB	BCO30max U	BCO80max UR	BCO80max URP	BCO80max URPE
Potencia Necesaria (cv)	eléctrico	10	10	10	-	-	-	-
	Gasolina	9	9	9	-	-	-	-
	Diesel	12	12	12	-	-	-	-
Rotación en la Toma de fuerza	rpm	-	-	-	540	540	540	540
Dimensiones (AnchoxAlt.xlargo)	m	2,25x1,65x2,5	1,72x1,6x2,1	2,1x1,6x2,32	1,72x1,6x2,1	2,2x1,78x2,55	2,2x1,78x3,3	2,2x2,15x3,5
Producción (sacos de 60kg/h)	feijão	15 a 25	15 a 25	15 a 25	15 a 25	15 a 35	15 a 35	15 a 35
	milho	20 a 45	20 a 50	20 a 50	20 a 45	60 a 80	60 a 80	60 a 80
	arroz	15 a 20	15 a 20	15 a 20	15 a 20	15 a 35	15 a 35	15 a 35
	soja	15 a 20	15 a 20	15 a 20	15 a 20	15 a 35	15 a 35	15 a 35
Peso	kg	325	250	268	325	485	548	606
Rotación	rpm	820	820	820	820	820	820	820
Comentarios		conjunto tracción animal com base para motor diesel	simples	simples com base para motor eléctrico ou diesel	acoplamento para trator universal	acoplamento para trator universal e rodas	acoplamento para trator universal, rodas e plataforma de ensaque	acoplamento para trator universal, rodas, plataforma de ensaque e elevador

No acompaña motor, correa o cualquier material para instalación eléctrica.



Chupim RTO 4 | 6 | 8 | 10 | 12

Se destinan al transporte de materiales granulados o en polvo, secos o con baja humedad, con una infinidad de productos, tales como: "cama de pollo", aserrín, cascaras o pajas de cereales, silados, café en coco, cereales a granel o triturados, plásticos, raciones, residuos industriales, etc. Poseen mancales lubricables cada 3 metros.

Disponibles en versiones:

- **RTO - MOTOR ELÉCTRICO:** Acompaña base universal para motor eléctrico y polea motora.
- **RTO - TRACTOR:** Acompaña transmisión y cardan para accionamiento por la toma de fuerza de tractores agrícolas.

Todos los modelos en la versión RTOI son suministrados con ruedas neumáticas aro 13. Nota:

- La producción arriba se refiere las capacidades medias y varía de acuerdo con el producto a ser transportado e inclinación de la rosca.
- Los motores mencionados en la tabla son los normalmente empleados, pueden ser cambiados para menor o mayor potencia conforme el producto y largura de la rosca.
- La medida del largo del equipo es de criterio del cliente, sin embargo hacemos notar que deberá ser en medidas múltiples de 1,5 metros (ej.: 1,5 - 3,0 - 4,5 - 6,0 - etc.).
- Equipos no constantes en la tabla arriba o cambios deseados deberán ser pedidos a nuestro departamento de ventas.
- En caso de roscas transportadoras en la versión para tractores, la rotación en la toma de potencia deberá estar aprox. 540 rpm.



Chupim		RTO 4	RTO 6	RTO 8	RTO 10	RTO 12
Diámetro Nominal	pol	4	6	8	10	12
Diámetro Nominal	mm	100	150	200	250	300
Producción Nominal por peso	Ton/h	até 12	até 25	até 35	até 60	até 90
Producción Nominal por volume	m³/h	até 16	até 33	até 47	até 80	até 120
Rotación	rpm	430	430	480	480	480
Motor Eléctrico 4 polos	cv/m linear	0,4	0,9	1,6	2,4	3,5
Ruedas (opcional)	pol	12" maciça	12" maciça	12" maciça	pneu 13"	pneu 13"



¡Vea los equipos MFW en funcionamiento en nuestro canal!

No acompaña motor, correa o cualquier material para instalación eléctrica.

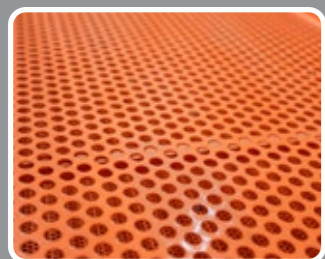


PL 8000



PL 2500

Indicadas para pre limpieza (especialmente en fábricas de raciones) o preclasificación de granos o granulados en general. Fabricadas en acero carbono, son de fácil instalación, mantenimiento simple, bajo consumo de energía eléctrica y absolutamente silenciosas. Poseen capa de protección y base para motor eléctrico.



		2500	8000
Producción	Kg/h	até 2500	até 8000
Peso (sin motor)	Kg	88	102
Motor Eléctrico (4 polos)	cv	0,5	1,0
Dimensiones (AnchoxAlt.xLargo)	m	0,85x1,00x1,90	1,20x1,00x2,05



¡Vea los equipos MFW en funcionamiento en nuestro canal!

No acompaña motor, correa o cualquier material para instalación eléctrica.

TO2 (vista frontal)



TO3 (vista trasera)

Triturador simple con salida inferior



TO3AT

Destinado a triturar con activación desde la toma de fuerza del tractor, este equipo beneficia al productor que tiene una propiedad con dificultad o falta de energía eléctrica para realizar el trabajo.

Comodidad de locomoción, por no estar conectado a la red eléctrica.



TO3AT

Mezclador

Cíclon



Mini fábrica con triturador, cíclon e mezclador.

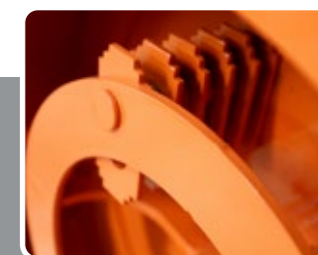
Triturador

Triturador TO		TO 2	TO 2	TO 2	TO 2	TO 3	TO 3	TO3 AT
Potencia Requerida*	cv	5,0	7,5	10,0	12,5	15,0	20,0	30,0
Producción de maíz desgranado penera 3,2 mm	Kg/h	até 500	até 1000	até 1300	até 1400	até 1700	até 2300	até 4000
Producción de maíz desgranado-penera 4,0 mm	Kg/h	até 600	até 1260	até 1600	até 1700	até 1940	até 2700	até 5000
Peso (sin motor)	Kg	130	130	130	130	168	168	245

Producción estimada de maíz con hasta 13% de humedad.

Triturador TO "S"		TO 2s	TO 2s	TO 2s	TO 2s	TO 3s	TO 3s
Potência Requerida*	cv	5,0	7,5	10,0	12,5	15,0	20,0
Producción de maíz desgranado-penera 3,2 mm	Kg/h	até 625	até 1250	até 1625	até 1750	até 2125	até 2925
Producción de maíz desgranado-penera 4,0 mm	Kg/h	até 750	até 1575	até 2000	até 2125	até 2425	até 3375
Peso (sin motor)	Kg	151	151	151	151	185	185

* Motor eléctrico trifásico 2 pólos. Para motores monofásicos aumentar en 30% de sua potência. No acompaña motor, correa o cualquier material para instalación eléctrica.





3200 | 4000 | 5000 | 8000 | 12000

Están destinados para almacenaje provisorio de cascarillas antes del pesaje o del embolsado. Están contruidos en chapas de acero carbono y poseen registro tipo cajón dosificando la descarga de manera simple. El modelo SSO 5000 (silo simple) normalmente está abastecido por rosca transportadora o equipo análogo. Opcionalmente podrán ser suministrados en el sistema bipartido, con división central de productos.



3200 | 5000



4000 | 8000 | 12000

SAM		3200	4000	5000	8000	12000
Capacidad	Litros	3200	4000	5000	8000	12000
Peso Total	Kg	305	330	470	400	469
Dimensiones (AnchoxAlt.xLargo)	m	1,60x4,10x1,60	1,85x4,40x2,00	1,90x4,30x1,90	1,85x5,03x1,85	2,75x6,16x2,75



CP 1000

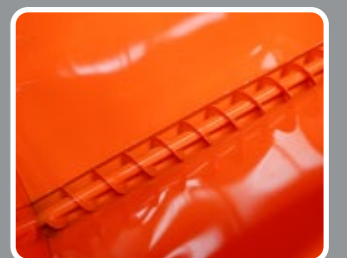
Equipo absolutamente simple y de bajo mantenimiento. Destinado a dosificación y transporte de materiales granulados o en polvo empleados en los más diversos sectores de la industria. Normalmente es dispuesto sobre balanza y alimentado por gravedad o mecánicamente hasta que se alcance un peso predeterminado. Después de ese proceso, se acciona el motor eléctrico que descarga el cangilón a través de un helicoides estratégicamente acoplado, transportando el producto hasta la próxima fase del proceso. Equipo de extrema utilidad en fábricas de raciones, industrias alimentarias y otros segmentos. Otras capacidades bajo consulta. Poseen base y capa de protección para motor eléctrico.



CP 1000



CP		1000
Motor Eléctrico (1750 rpm)	cv	1,5
Capacidad Total	Litros	1000
Tiempo de Descarga Total	min	1,5
Peso Sin Motor	Kg	118
Diámetro da Rosca	pol	4
Rotación de la Rosca	rpm	430



No acompaña motor, correa o cualquier material para instalación eléctrica.

Estructura en acero carbono reforzado, silo en polietileno, eje central perfectamente balanceado y rodamientos protegido por retenedores industriales, hacen de este equipo los más completos del mercado. Son destinados a producir mezclas secas desde raciones en general, semillas, granulados y otros materiales análogos permitiendo aún en la mezcla, lo empleo de productos corrosivos tales como: sales, urea, adobo orgánico (seco) triturado, entre otros. Acompaña reja de protección para carga, polea motora y tiene la base universal para moto eléctrica en la parte superior de la máquina, garantizando plena seguridad y baja mantenimiento en los motores. Simple instalación y mantenimiento.



Modelo Plus

Producen mezclas homogéneas entre 5 a 10 minutos permitiendo el almacenaje de esta en la propia máquina



Modelo Turbo Plus

Tiene dos bocas de descarga extra y dos "ventanas" para inspección y limpieza interna. Producen mezclas homogéneas con extrema agilidad (secas o ligeramente húmedas), siendo de 3 a 5 minutos para productos secos y de 5 a 10 minutos para productos húmedos, y en algunos casos permiten su almacenamiento en la propia máquina.

MRO		300	500	100	500T	1000T
Capacidad	Kg	300	500	1000	500	1000
Capacidad	Litros	480	800	1600	480	800
Motor Eléctrico (4 polos) trifásico	cv	1,5	2	3	5	10
Motor Eléctrico (4 polos) monofásico	cv	2	3	5	7,5	-
Rotación de la Máquina	rpm	434	434	434	480	480
Dimensiones (AnchoxAlt.xLargo)	m	1,00x2,14x1,00	1,18x2,38x1,18	1,44x2,94x1,44	1,14x2,45x1,07	1,44x3,00x1,44
Peso Total	Kg	103	118	200	180	270

No acompaña motor, correa o cualquier material para instalación eléctrica. El motor eléctrico fue dimensionado desde un mezcla donde 1 litro = 0,620 kg

Construidos básicamente en acero carbono, eje central rigurosamente balanceado y rodamientos protegidos por retenedores industriales que garantizan al conjunto una larga vida útil. Son versátiles y capaces de producir mezclas secas desde raciones en general, semillas, granulados y otros materiales análogos. Producen mezclas homogéneas entre 5 a 15 minutos con el mínimo de potencia requerida.

CONVENCIONAL

Este modelo se puede instalar en una zanja predeterminada, lo que facilita el suministro de equipos. Acompaña reja de protección para carga, polea motora y tiene la base universal para motor eléctrico en la parte superior de la máquina, garantizando plena seguridad y baja mantenimiento en los motores. Simple instalación y mantenimiento. Otras capacidades bajo pedido.



COMPACTO

Acompaña reja de protección para carga, polea motora y tiene la base universal para motor eléctrico en la parte superior de la máquina, garantizando plena seguridad y baja mantenimiento en los motores. Simple instalación y mantenimiento. Disponibles en los modelos 300, 500, 1000 y 1500 kg.

COMPACTO MRO		300	500	1000	1500
Capacidad	Kg	300	500	1000	1500
Capacidad	Litros	480	800	1600	2400
Motor Eléctrico (4 polos) trifásico	cv	1,5	2	3	3
Motor Eléctrico (4 polos) monofásico	cv	2	3	5	5
Rotación de la Máquina	rpm	434	434	434	434
Dimensiones (AnchoxAlt.xLargo)	m	0,90x1,92x0,90	1,07x2,23x1,07	1,46x2,50x1,46	1,46x2,98x1,46
Peso Total	Kg	90	110	154	190

CONVENCIONAL MRO		500	1000	2000	3000	9000
Capacidad	Kg	500	1000	2000	3000	9000
Capacidad	Litros	800	1600	3200	4800	14500
Motor Eléctrico (4 polos) trifásico	cv	4	5	10	15	20
Rotación de la Máquina	rpm	434	434	480	480	350
Dimensiones (AnchoxAlt.xLargo)	m	1,07x2,93x1,07	1,46x3,6x1,46	1,71x3,96x1,71	2,00x4,25x2,00	2,90x5,30x2,90
Peso Total	Kg	155	220	425	-	-

No acompaña motor, correa o cualquier material para instalación eléctrica. El motor eléctrico fue dimensionado desde un mezcla donde 1 litro = 0,620 kg

Montagem Completa

Destinadas la fabricación de raciones en general o materiales análogos.



Son proyectadas desde la necesidad "quilos por hora" de la iniciativa. En el proyecto podrá ser criada la línea completa o parcial de los equipos. Datos técnicos de todos estos equipos individualmente podrán ser visualizados en nuestro sitio, en sus respectivas categorías en la página de productos. Accesorios auxiliares como silo depósito de granos, silos depósito de raciones, roscas transportadoras de granos o raciones, balanzas o cualquiera otro equipo podrá ser suministrado aparte, mediante necesidad. Consúltenos.

No acompaña motor, correa o cualquier material para instalación eléctrica.

MAFW

M Á Q U I N A S

desde 1960

COSEJADORA FH-65100

Fuerte alinza con el Agronegocio

Desarrollado para productores exigentes, que saben la necesidad de tener equipos confiables y productivos.

Proporciona cortes uniformes, entregando los mejores resultados en proceso de ensilado.

Proporciona cortes uniformes entregando los mejores resultados en proceso de ensilado. calidad nutricional, además de una mejor compactación del silo y homogeneización entre hojas y granos.



FH-651 00



PRT-1200

COSEJADORAS



FH-65100 | PRT-1200

Operar equipos que cumplan normas de seguridad, con sus carenados en polietileno, movimientos hidráulicos, y cardanes con protecciones de série.

Fácil mantenimiento

No pierdas el tiempo desmontando Todo el equipo para los intercambios de piezas en la FH-65100.



Plataforma articulável



Rompedor de Choro hidráulico



Bica de salida en rotomoldagem, con acero de desgaste



Caño de la bica hidráulico



Pin fusível externo

Carenado en rotomoldagem de série

Triturador de Granos

Cardán mas reforzado

Rueda de apoio (opcional)

FH-65100

Sistema de intercambios de corte por engranajes

Cuchillas de corte removible



Afiador de Cuchillas Caja de engranajens Engranajens e ejes blindada tallados



Características Tecnicas	FH-65100
Accionamiento	Mecanico a través del tractores
Número de Cuchillas en el rotor	12 unidades
Rotación de entrada "TDP"	540 RPM
Producción estimada	Até 30 ton/h
Potencia estimada en el "TDP"	55 a 90cv
Peso aproximado	610 kg
Tamaño del corte	2 a 36mm (24 tipos de corte)
Transmisión	Caja de transmisión e eje cardan
Hidráulica	Bica salida y Caño de la bica



Eficiência y Productividad

Siempre con el objetivo de rendimiento y confianza, MFW pone a su disposición una vez más al mercado, la nueva plataforma PRT1200, siguiendo el concepto en eficiencia y robustez.

La plataforma recojedor se destaca en productividad y calidad en corte, recogiendo con perfectamente, maíz, caña, sorgo, pasto y avena.

A PRT1200, puedes ser comprado ya con la cosejadora FH65100.



Contruido con un sistema de **doble tambores alineadores** y **discos con cuchillas independientes** de altas revoluciones, proporciona un mejor rendimiento, corte, hace que el rebrote sea más rápido, y cuenta aún con un sistema de fácil mantenimiento.



Transmisión Monoblock es blindado, asegura una mejor y transmisión eficiente, más alineado y libre de impurezas.

PRT-1200



Tu **alineador alargado**, trae un mejor campo de visión, asegurando siempre una mejor operación.

Características Técnicas	PRT-1200
Accionamiento	Mecánico através de tractores
Acoplamiento	FH65100
Rotación de la de entrada "TDP"	540 RPM
Ancho de corte	1,05m
Área de trabajo	1,20m
Producción estimada	Hasta 35 ton/h
Peso aproximado	250 kg
Numero de cuchillas por tambor	6 unidades
Potência requerida na "TDP"	minimo 75cv



En el conjunto de **tombador de producto**, las **múltiplas regulagens** traen un mejor rendimiento, garantizando siempre la mejor posición a tiempo de tu operación.

MFW MÁQUINAS



Con raíces en Itapira, interior del estado de São Paulo, a 160 km de la capital. Pionera en la industria de mezcladoras verticales, de capital un 100% nacional, la empresa fue fundada en 1960 y desde entonces viene constantemente

perfeccionándose en proyectos y construcción de máquinas e implementos agrícolas, con una atención y cuidado total y pleno en las necesidades y sugerencias del hombre del campo. Diversidad, robustez y simplicidad de los equipos son las armas que siempre han estado y estarán en nuestras manos, virtudes estas que abren fronteras en el mercado interno y externo. Nuestra extensa cadena de aliados revendedores siempre estará dispuesta a ayudar en la dificultad encontrada por los consumidores, y presentará mejor opción en equipos agroindustriales.



M Á Q U I N A S

desde 1960

Rua Vereador Nelson Guiraldelli, 130
Distrito Industrial Juvenal Leite
13977-015 - Itapira-SP
+55 19 3863-3021 | +55 19 98197-3295



osmar.dias@mfwmaquinas.com.br
vendas@mfwmaquinas.com.br

 /MFWMAQUINAS
MFWMAQUINAS.COM.BR