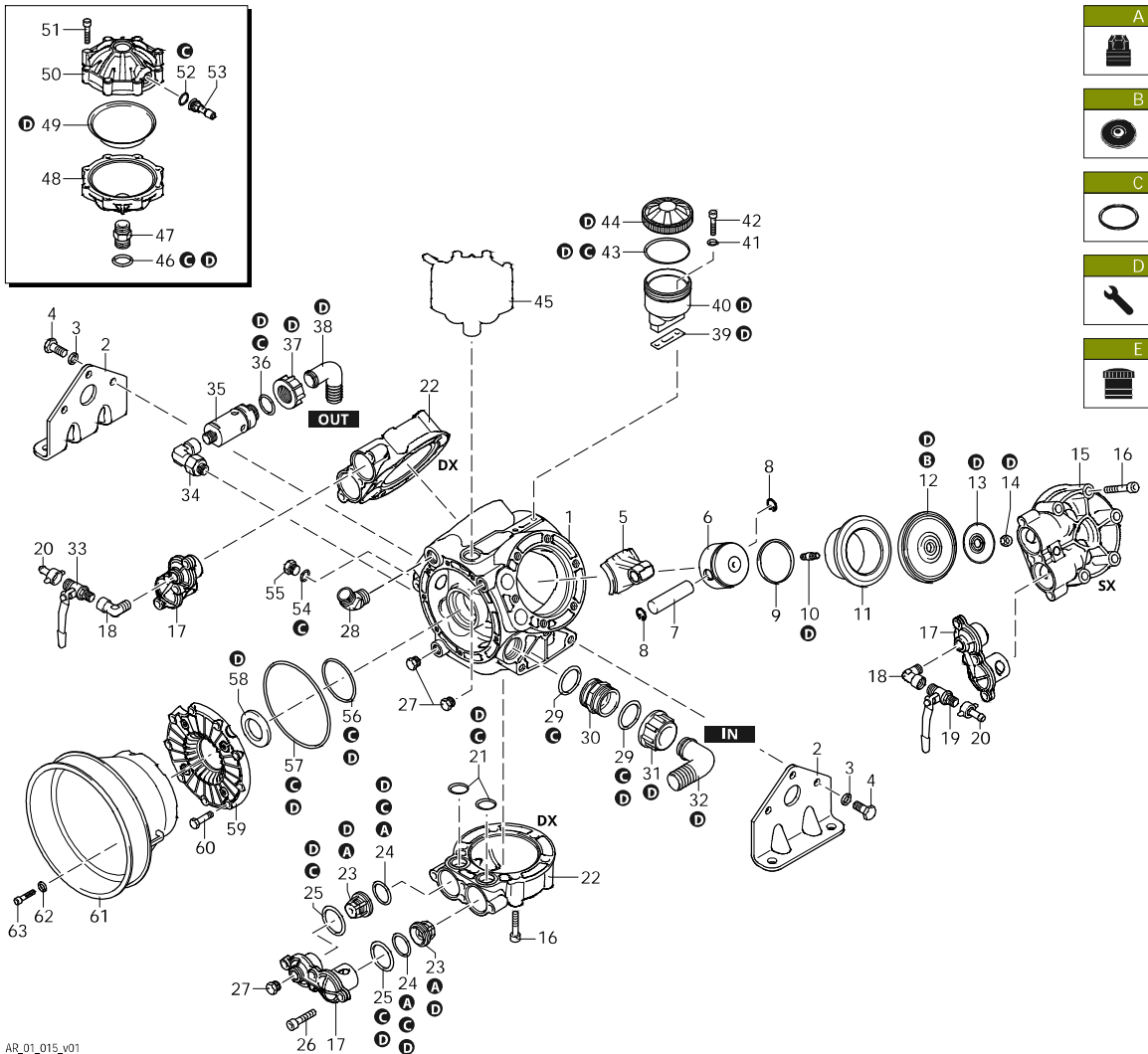




AR 1203

758 AR 1203 AP C/SP - NBR



AR_01_015_v01

Cliente: AR
Codice Cliente:



SAE 30
1,600 Kg

Revisione: 1

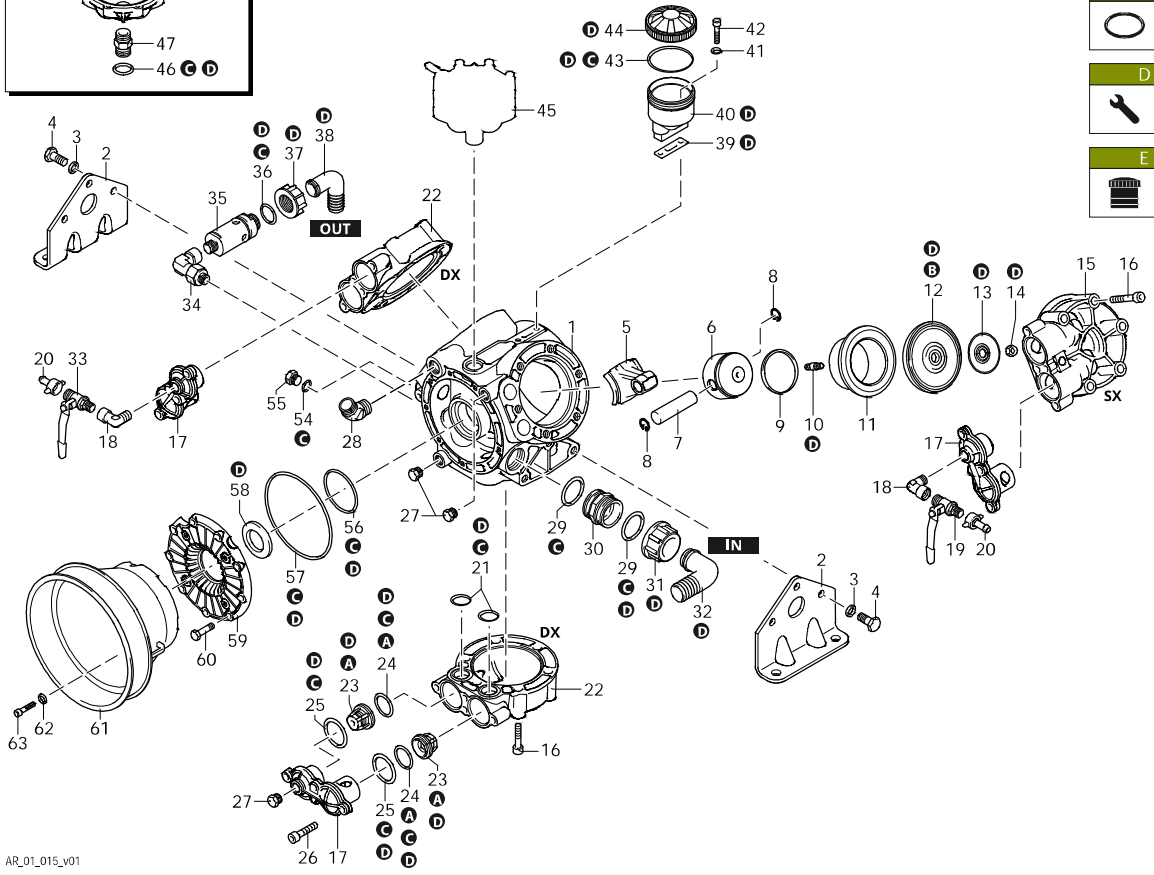
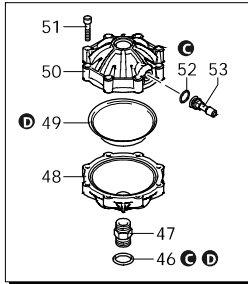
Data: 25/08/2023

Codice	Descrizione	Q	Note
1	2680010 Corpo pompa	1	
2	2680100 Piede	2	
3	250141 Rondella	6	
4	540210 Vite	6	C=50Nm
5	2680090 Biella	3	bronzo
6	2240060 Pistone	3	Ø 72
7	260700 Spina	3	
8	160691 Anello	6	seeger Øi 18
9	260230 Segmento	3	
10	2240100 Perno	3	C=30Nm / Loxeal 83-21
11	2680080 Camicia	3	
12	550080 Membrana	3	NBR - Øe 115
13	580090 Piastra	3	
14	2240110 Dado	3	M10 C=25Nm
15	2680031 Testa	1	sx
16	750070 Vite	18	C=50Nm
17	2680040 Coperchio	3	
18	900210 Raccordo	2	3/8" G (M-F) Loxeal 83-21
19	130491 Rubinetto	1	3/8" G - 1/2" G (M-M) C=20Nm / Loxeal 55-14
20	110131 Girello	2	1/2" G
21	1520650 Guarnizione OR	6	Ø 29,82x2,62 Lubrificare con Olio Motore
22	2680030 Testa	2	dx
23	2689050 Valvola	6	
24	180240 Guarnizione OR	6	Ø 31,34x3,53
25	2680150 Guarnizione OR	6	Ø 42,52x2,62 Lubrificare con Olio Motore
26	540300 Vite	12	TCEI M10x30 C=40Nm
27	130171 Tappo	3	3/8" G C=20Nm / Loxeal 55-14
28	851650 Curva	1	Loxeal 55-14
29	250310 Guarnizione OR	2	Ø 36,14x2,62 Lubrificare con Olio Motore
30	540530 Raccordo	1	1" 1/4 G - 1" 3/4 G (M-M) C=20Nm
31	540540 Girello	1	1" 3/4 G
32	540550 Curva	1	Ø 40
33	130492 Rubinetto	1	3/8" G - 1/2" G (M-M) C=20Nm / Loxeal 55-14
34	2680310 Raccordo	1	Loxeal 55-14
35	1609002 Valvola sovrapressione	1	50 bar C=10Nm / Loxeal 24-18
36	880831 Guarnizione OR	1	Ø 15,54x2,62 Viton Lubrificare Molykote G-807
37	550450 Girello	1	3/4" G
38	550460 Curva	1	Ø 18
39	750040 Guarnizione	1	Sigillare Arexons Mastice
40	750030 Serbatoio	1	
41	380241 Rondella	2	
42	680350 Vite	2	TCEI M8x35 C=10Nm
43	1040060 Guarnizione OR	1	Ø 72,69x2,62 Lubrificare Molykote Longterm W2
44	750050 Tappo	1	rosso
45	1527 Camera aria	1	NBR
46	720030 Guarnizione OR	1	Ø 22,22x2,62 Lubrificare Molykote G-807
47	2240490 Raccordo	1	C=20Nm / Loxeal 24-18



AR 1203

758 AR 1203 AP C/SP - NBR



AR_01_015_v01

Cliente: AR
Codice Cliente:



SAE 30
1,600 Kg

Revisione: 1

Data: 25/08/2023

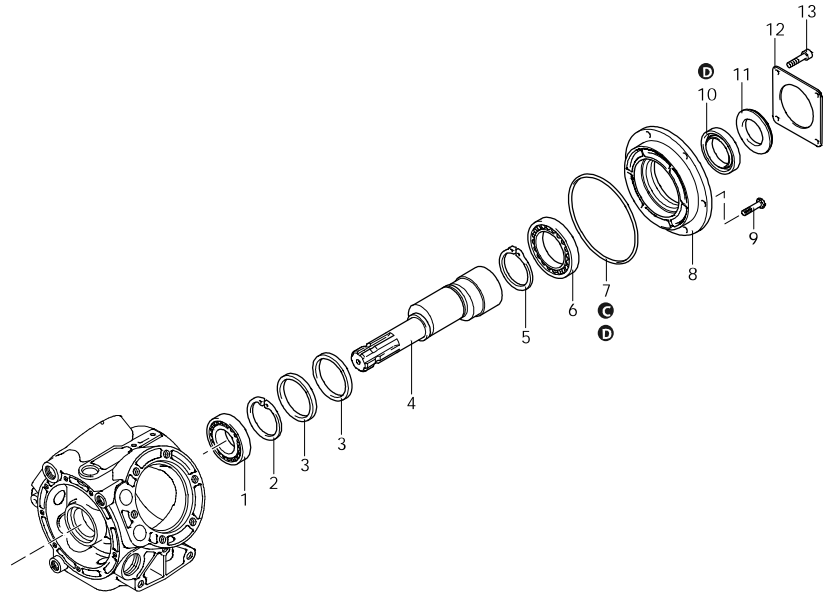
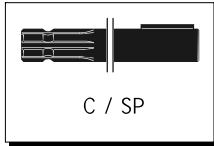
Codice Descrizione Q Note

Codice	Descrizione	Q	Note
48	2240481 Semicamera aria inferiore	1	Loxéal 83-21
49	550190 Membrana	1	NBR - Øe 110
50	620234 Semicamera aria superiore	1	
51	380410 Vite	8	C=20Nm
52	650542 Guarnizione	1	Lubrificare con Olio Motore
53	180020 Valvola gonfiaggio	1	C=3Nm / Loxéal 55-14
54	180101 Guarnizione OR	1	Ø 17,5x2 Lubrificare con Olio Motore
55	820361 Tappo	1	1/2" G ottone
56	2240270 Guarnizione OR	1	Ø 26,65x2,62 Lubrificare con Olio Motore
57	1400120 Guarnizione OR	1	Ø 145,72x2,62 Lubrificare con Olio Motore
58	2680110 Anello	1	tenuta
59	2680050 Condotto	1	aspirazione
60	180370 Vite	9	TCEI M8x25 C=20Nm
61	1500470 Protezione cardano	1	Ø 239 mm
62	390311 Rondella	3	
63	850250 Vite	3	TCEI M8x12
A	42200 Kit Valvola	1	
B	2367 Kit Membrana	1	NBR
C	42201 Kit Guarnizione OR	1	
D	42202 Kit Pronto Intervento	1	NBR
E	47197 Kit Serbatoio	1	



AR 1203

758 AR 1203 AP C/SP - NBR



Codice Descrizione Q Note

Codice	Descrizione	Q	Note
1	230350 Cuscinetto	1	Montare con Pressa
2	230340 Anello	1	seeger Øi 80
3	2240540 Anello	2	biella
4	2680270 Albero	1	marcato CM
5	2680290 Anello	1	seeger Øe 65
6	2680280 Cuscinetto	1	Montare con Pressa
7	1400120 Guarnizione OR	1	Ø 145,72x2,62 Lubrificare con Olio Motore
8	2680240 Flangia	1	
9	160670 Vite	6	TE M10x25 C=40Nm
10	1400150 Anello	1	tenuta Lubrificare con Grasso Minerale
11	1400110 Centraggio	1	
12	1400140 Flangia	1	
13	820670 Vite	4	TCEI M10x16 C=10Nm
A	42200 Kit Valvola	1	
B	2367 Kit Membrana	1	NBR
C	42201 Kit Guarnizione OR	1	
D	42202 Kit Pronto Intervento	1	NBR

AR_03_027_v01

Cliente: AR
Codice Cliente:



SAE 30
1,600 Kg

Revisione: 1

Data: 25/08/2023